

CATÁLOGO DE PRODUCTOS NEUMACARG
UNIDADES DESARMABLES DE CONVOLUCIONES (4)

NeumaCarg

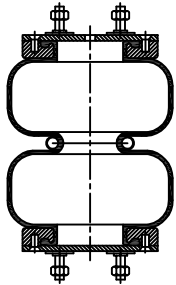
SUSPENSIÓN NEUMÁTICA SRL
 Av. Ovidio Lagos 7260 - Rosario (SF)

RC7.5.3.CPUDC Rev4 (JMA/MB 01/06/2016)

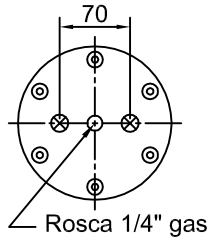
Espárrago de 3/8" ⊗ Espárrago de 1/2" ⊖ Inserto 3/8" ● Ins. M 8 x 1,25 mm ⊙ Niple 3/4" ⊕ Entrada aire de 1/4" ⊙

Artículo: **3004-4**

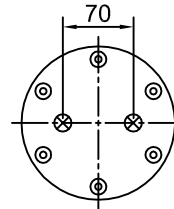
Número: **2 C 26 - 190.2 Tipo 1**



Brida BRC 100
Art. 6001



TSC 155
Art. 5001

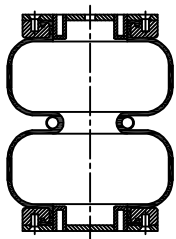


TIC 155
Art. 5002

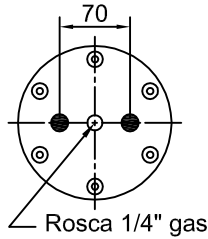
H. Mín.: 100 mm	
H. de Trabajo: 243 mm	
H.Máx.: 265 mm	
D. Máx.: Ø 255 mm	
Caract. Dinám. a 243 mm	
Presión	Carga
60 Lb	610 kg
80 Lb	805 kg
100 Lb	1050 kg
Rev. 02	

Artículo: **3004-5**

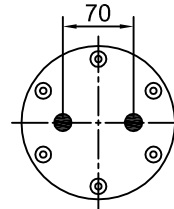
Número: **2 C 26 - 190.2 Tipo 2**



Brida BRC 100
Art. 6001



TSC 155-1
Art. 5001-1

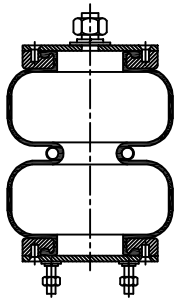


TIC 155-1
Art. 5002-1

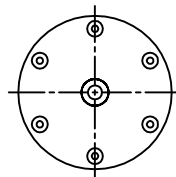
H. Mín.: 100 mm	
H. de Trabajo: 243 mm	
H.Máx.: 265 mm	
D. Máx.: Ø 255 mm	
Caract. Dinám. a 243 mm	
Presión	Carga
60 Lb	610 kg
80 Lb	805 kg
100 Lb	1050 kg
Rev. 02	

Artículo: **3004-6**

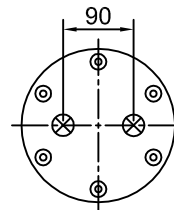
Número: **2 C 26 - 190.2 Tipo 3**



Brida BRC 100
Art. 6001



TSC 155-3
Art. 5001-3

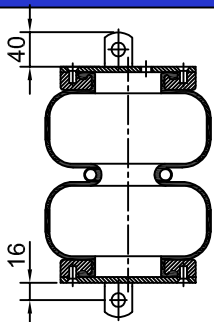


TIC 155-3
Art. 5002-3

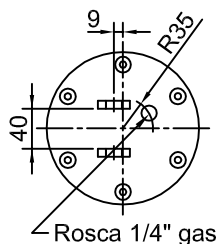
H. Mín.: 100 mm	
H. de Trabajo: 243 mm	
H.Máx.: 265 mm	
D. Máx.: Ø 255 mm	
Caract. Dinám. a 243 mm	
Presión	Carga
60 Lb	610 kg
80 Lb	805 kg
100 Lb	1050 kg
Rev. 02	

Artículo: **3004-7**

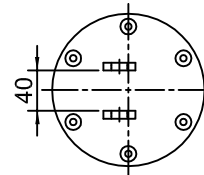
Número: **2 C 26 - 190.2 Tipo 4**



Brida BRC 100
Art. 6001



TSC 155-2
Art. 5001-2



TIC 155-2
Art. 5002-2

H. Mín.: 100 mm	
H. de Trabajo: 243 mm	
H.Máx.: 265 mm	
D. Máx.: Ø 255 mm	
Caract. Dinám. a 243 mm	
Presión	Carga
60 Lb	610 kg
80 Lb	805 kg
100 Lb	1050 kg
Rev. 02	