

CATÁLOGO DE PRODUCTOS NEUMACARG  
UNIDADES DESARMABLES DE CONVOLUCIONES (8)

**NeumaCarg**

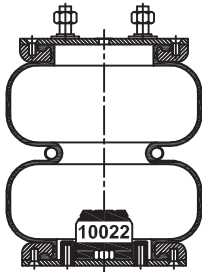
SUSPENSIÓN NEUMÁTICA SRL  
Av. Ovidio Lagos 7260 - Rosario (SF)

RC7.5.3.CPUDC Rev4 (JMA/MB 01/06/2016)

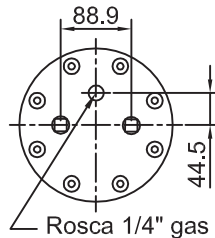
Espárrago de 3/8"  Espárrago de 1/2"  Inserto 3/8"  Ins. M 8 x 1,25 mm  Niple 3/4"  Entrada aire de 1/4"

Artículo: **3007**

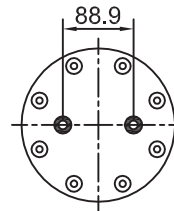
Número: **2C20-230.2 Tipo 1**



Brida BRC 121-8  
Art. 6003



TSC 193-1  
Art. 5003-1



TIC 193-5  
Art. 5004-5

H. Mín.: 100 mm
H. de Trabajo: 243 mm
H.Máx.: 280 mm
D. Máx.: Ø 264 mm

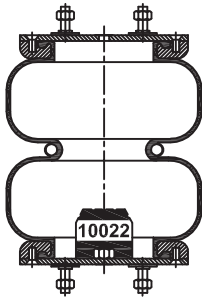
Caract. Dinám. a 243 mm

Presión	Carga
60 Lb	1020 kg
80 Lb	1380 kg
100 Lb	1780 kg

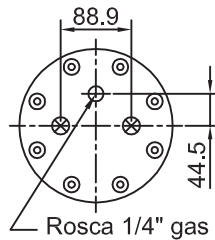
Rev. 02

Artículo: **3007-1**

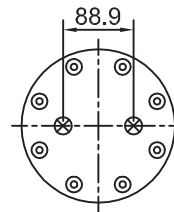
Número: **2C20-230.2 Tipo 2**



Brida BRC 121-8  
Art. 6003



TSC 193  
Art. 5003



TIC 193  
Art. 5004

H. Mín.: 100 mm
H. de Trabajo: 243 mm
H.Máx.: 280 mm
D. Máx.: Ø 264 mm

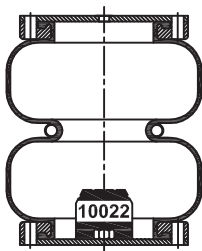
Caract. Dinám. a 243 mm

Presión	Carga
60 Lb	1020 kg
80 Lb	1380 kg
100 Lb	1780 kg

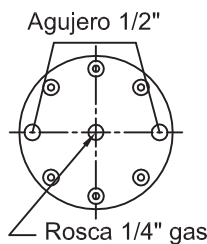
Rev. 02

Artículo: **3007-2**

Número: **2C20-230.2 Tipo 3**



Brida BRC 121-6  
Art. 6002



TSC 200  
Art. 5005



TIC 200  
Art. 5006

H. Mín.: 100 mm
H. de Trabajo: 243 mm
H.Máx.: 280 mm
D. Máx.: Ø 264 mm

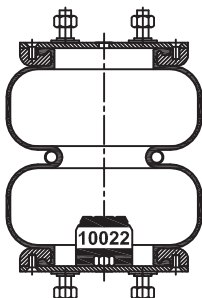
Caract. Dinám. a 243 mm

Presión	Carga
60 Lb	1020 kg
80 Lb	1380 kg
100 Lb	1780 kg

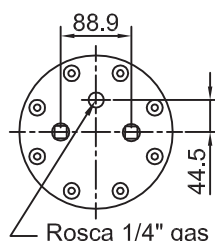
Rev. 02

Artículo: **3007-3**

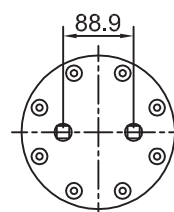
Número: **2C20-230.2 Tipo 4**



Brida BRC 121-8  
Art. 6003



TSC 193-1  
Art. 5003-1



TIC 193-1  
Art. 5004-1

H. Mín.: 100 mm
H. de Trabajo: 243 mm
H.Máx.: 280 mm
D. Máx.: Ø 264 mm

Caract. Dinám. a 243 mm

Presión	Carga
60 Lb	1020 kg
80 Lb	1380 kg
100 Lb	1780 kg

Rev. 02

CATÁLOGO DE PRODUCTOS NEUMACARG  
UNIDADES DESARMABLES DE CONVOLUCIONES (9)

**NeumaCarg**

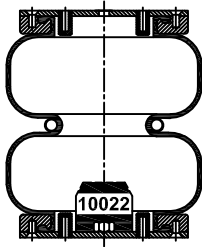
SUSPENSIÓN NEUMÁTICA SRL  
Av. Ovidio Lagos 7260 - Rosario (SF)

RC7.5.3.CPUDC Rev4 (JMA/MB 01/06/2016)

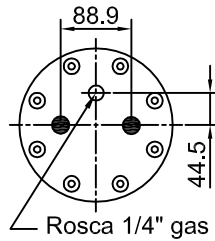
Espárrago de 3/8" Espárrago de 1/2" Inserto 3/8" Ins. M 8 x 1,25 mm Niple 3/4" Entrada aire de 1/4"

Artículo: **3007-4**

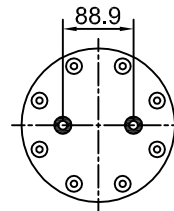
Número: **2 C 20-230.2 Tipo 5**



Brida BRC 121-8  
Art. 6003



TSC 193-2  
Art. 5003-2

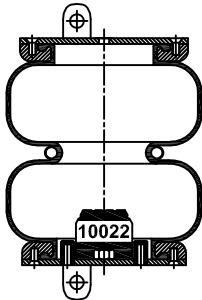


TIC 193-5  
Art. 5004-5

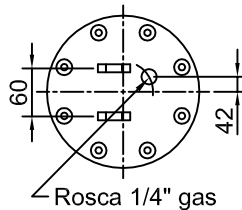
H. Mín.: 100 mm	
H. de Trabajo: 243 mm	
H.Máx.: 280 mm	
D. Máx.: Ø 264 mm	
Caract. Dinám. a 243 mm	
Presión	Carga
60 Lb	1020 kg
80 Lb	1380 kg
100 Lb	1780 kg
Rev. 02	

Artículo: **3007-5**

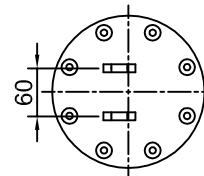
Número: **2 C 20-230.2 Tipo 6**



Brida BRC 121-8  
Art. 6003



TSC 193-3  
Art. 5003-3

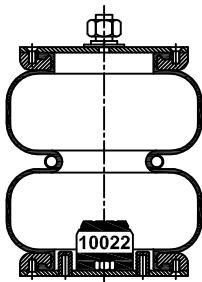


TIC 193-3  
Art. 5004-3

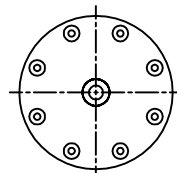
H. Mín.: 100 mm	
H. de Trabajo: 243 mm	
H.Máx.: 280 mm	
D. Máx.: Ø 264 mm	
Caract. Dinám. a 243 mm	
Presión	Carga
60 Lb	1020 kg
80 Lb	1380 kg
100 Lb	1780 kg
Rev. 02	

Artículo: **3007-6**

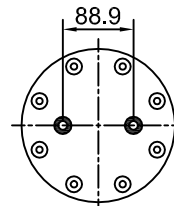
Número: **2 C 20-230.2 Tipo 8**



Brida BRC 121-8  
Art. 6003



TSC 193-4  
Art. 5003-4

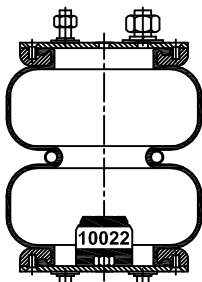


TIC 193-5  
Art. 5004-5

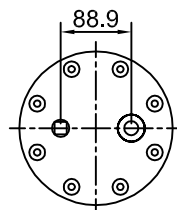
H. Mín.: 100 mm	
H. de Trabajo: 243 mm	
H.Máx.: 280 mm	
D. Máx.: Ø 264 mm	
Caract. Dinám. a 243 mm	
Presión	Carga
60 Lb	1020 kg
80 Lb	1380 kg
100 Lb	1780 kg
Rev. 02	

Artículo: **3007-13**

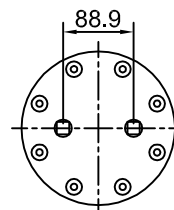
Número: **2 C 20-230.2 Tipo 9**



Brida BRC 121-8  
Art. 6003



TSC 193-5  
Art. 5003-5



TIC 193-1  
Art. 5004-1

H. Mín.: 100 mm	
H. de Trabajo: 243 mm	
H.Máx.: 280 mm	
D. Máx.: Ø 264 mm	
Caract. Dinám. a 243 mm	
Presión	Carga
60 Lb	1020 kg
80 Lb	1380 kg
100 Lb	1780 kg
Rev. 02	