

CATÁLOGO DE PRODUCTOS NEUMACARG
UNIDADES DESARMABLES DE CONVOLUCIONES (13)

NeumaCarg

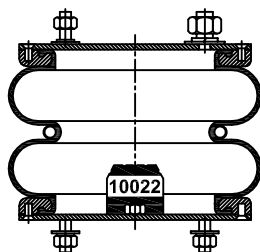
SUSPENSIÓN NEUMÁTICA SRL
 Av. Ovidio Lagos 7260 - Rosario (SF)

RC7.5.3.CPUDC Rev4 (JMA/MB 01/06/2016)

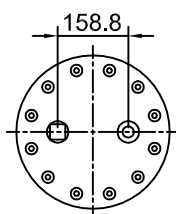
Espárrago de 3/8" ⊗ Espárrago de 1/2" ○ Inserto 3/8" ● Ins. M 8 x 1,25 mm ● Niple 3/4" ⊙ Entrada aire de 1/4" ⊙

Artículo: **3011**

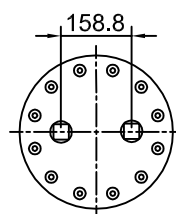
Número: **2C210-300 Tipo 1**



Breda BRC 193
Art. 6006



TSC 265-1
Art. 5007-1

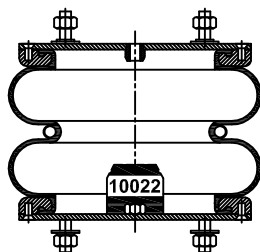


TIC 265
Art. 5008

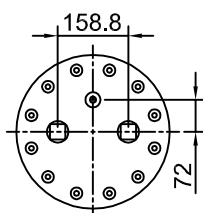
H. Mín.: 100 mm	
H. de Trabajo: 240 mm	
H. Máx.: 260 mm	
D. Máx.: Ø 328 mm	
Caract. Dinám. a 215 mm	
Presión	Carga
60 Lb	1380 kg
80 Lb	1860 kg
100 Lb	2470 kg
Rev. 02	

Artículo: **3011-1**

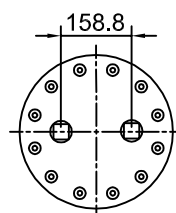
Número: **2C210-300 Tipo 2**



Breda BRC 193
Art. 6006



TSC 265
Art. 5007

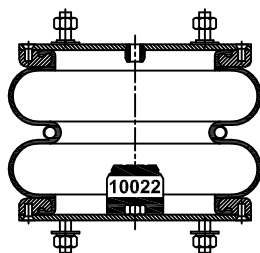


TIC 265
Art. 5008

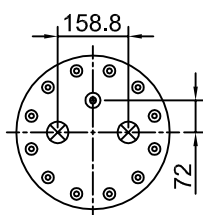
H. Mín.: 100 mm	
H. de Trabajo: 240 mm	
H. Máx.: 260 mm	
D. Máx.: Ø 328 mm	
Caract. Dinám. a 215 mm	
Presión	Carga
60 Lb	1380 kg
80 Lb	1860 kg
100 Lb	2470 kg
Rev. 02	

Artículo: **3011-2**

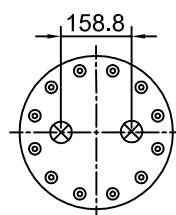
Número: **2C210-300 Tipo 3**



Breda BRC 193
Art. 6006



TSC 265-3
Art. 5007-3

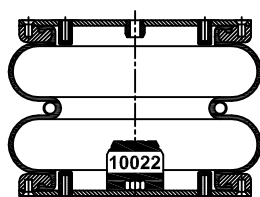


TIC 265-2
Art. 5008-2

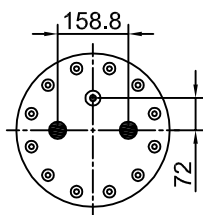
H. Mín.: 100 mm	
H. de Trabajo: 240 mm	
H. Máx.: 260 mm	
D. Máx.: Ø 328 mm	
Caract. Dinám. a 215 mm	
Presión	Carga
60 Lb	1380 kg
80 Lb	1860 kg
100 Lb	2470 kg
Rev. 02	

Artículo: **3011-3**

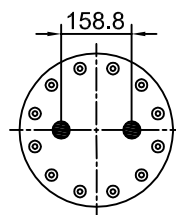
Número: **2C210-300 Tipo 4**



Breda BRC 193
Art. 6006



TSC 265-2
Art. 5007-2



TIC 265-1
Art. 5008-1

H. Mín.: 100 mm	
H. de Trabajo: 240 mm	
H. Máx.: 260 mm	
D. Máx.: Ø 328 mm	
Caract. Dinám. a 215 mm	
Presión	Carga
60 Lb	1380 kg
80 Lb	1860 kg
100 Lb	2470 kg
Rev. 02	