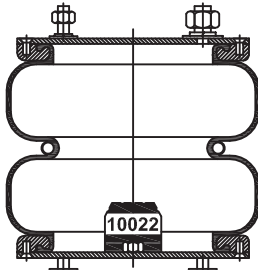


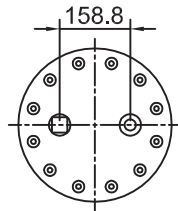
Espárrago de 3/8" Espárrago de 1/2" Inserto 3/8" Ins. M 8 x 1,25 mm Niple 3/4" Entrada aire de 1/4"

Artículo: **3012**

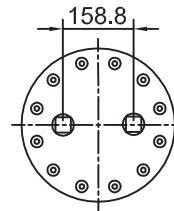
Número: **2C210-300.2 Tipo 1**



Brida BRC 193
Art. 6006



TSC 265-1
Art. 5007-1

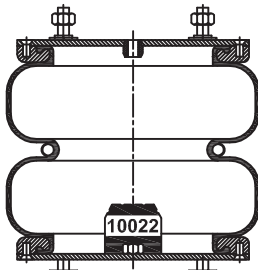


TIC 265
Art. 5008

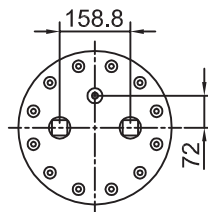
H. Mín.: 100 mm	
H. de Trabajo: 265 mm	
H.Máx.: 285 mm	
D. Máx.: Ø 348 mm	
Caract. Dinám. a 265 mm	
Presión	Carga
60 Lb	1470 kg
80 Lb	2000 kg
100 Lb	2600 kg
Rev. 02	

Artículo: **3012-1**

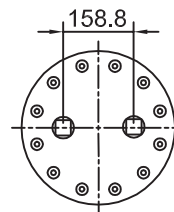
Número: **2C210-300.2 Tipo 2**



Brida BRC 193
Art. 6006



TSC 265
Art. 5007

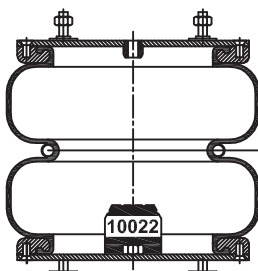


TIC 265
Art. 5008

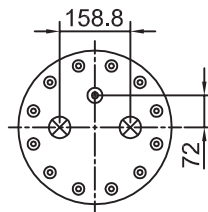
H. Mín.: 100 mm	
H. de Trabajo: 265 mm	
H.Máx.: 285 mm	
D. Máx.: Ø 348 mm	
Caract. Dinám. a 265 mm	
Presión	Carga
60 Lb	1470 kg
80 Lb	2000 kg
100 Lb	2600 kg
Rev. 02	

Artículo: **3012-2**

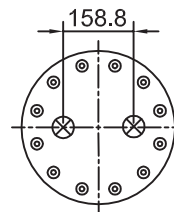
Número: **2C210-300.2 Tipo 3**



Brida BRC 193
Art. 6006



TSC 265-3
Art. 5007-3

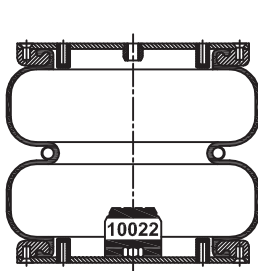


TIC 265-2
Art. 5008-2

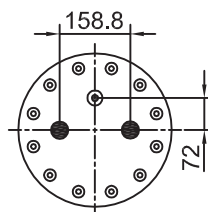
H. Mín.: 100 mm	
H. de Trabajo: 265 mm	
H.Máx.: 285 mm	
D. Máx.: Ø 348 mm	
Caract. Dinám. a 265 mm	
Presión	Carga
60 Lb	1470 kg
80 Lb	2000 kg
100 Lb	2600 kg
Rev. 02	

Artículo: **3012-3**

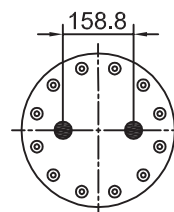
Número: **2C210-300.2 Tipo 4**



Brida BRC 193
Art. 6006



TSC 265-2
Art. 5007-2



TIC 265-1
Art. 5008-1

H. Mín.: 100 mm	
H. de Trabajo: 265 mm	
H.Máx.: 285 mm	
D. Máx.: Ø 348 mm	
Caract. Dinám. a 265 mm	
Presión	Carga
60 Lb	1470 kg
80 Lb	2000 kg
100 Lb	2600 kg
Rev. 02	

CATÁLOGO DE PRODUCTOS NEUMACARG
UNIDADES DESARMABLES DE CONVOLUCIONES (15)

NeumaCarg

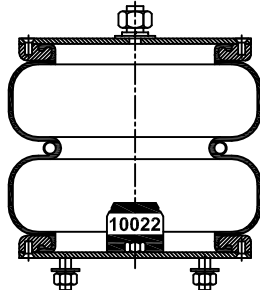
SUSPENSIÓN NEUMÁTICA SRL
 Av. Ovidio Lagos 7260 - Rosario (SF)

RC7.5.3.CPUDC Rev4 (JMA/MB 01/06/2016)

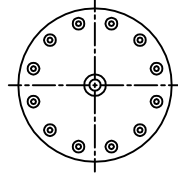
Espárrago de 3/8" ⊗ Espárrago de 1/2" □ Inserto 3/8" ● Ins. M 8 x 1,25 mm ○ Niple 3/4" ⊙ Entrada aire de 1/4" ⊙

Artículo: **3012-8 (Boero)**

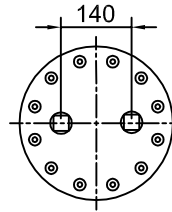
Número: **2C210-300.2 Tipo 5**



Brida BRC 193
Art. 6006



TSC 265-4
Art. 5007-4



TIC 265-3
Art. 5008-3

H. Mín.: 100 mm
 H. de Trabajo: 265 mm
 H. Máx.: 285 mm
 D. Máx.: Ø 328 mm

Caract. Dinám. a 265 mm

Presión	Carga
60 Lb	1470 kg
80 Lb	2000 kg
100 Lb	2600 kg

Rev. 02