

CATÁLOGO DE PRODUCTOS NEUMACARG
UNIDADES DESARMABLES DE CONVOLUCIONES (17)

NeumaCarg

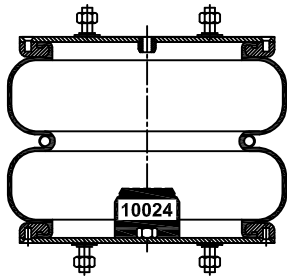
SUSPENSIÓN NEUMÁTICA SRL
 Av. Ovidio Lagos 7260 - Rosario (SF)

RC7.5.3.CPUDC Rev4 (JMA/MB 01/06/2016)

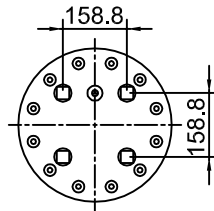
Espárrago de 3/8" ⊗ Espárrago de 1/2" ○ Inserto 3/8" ● Ins. M 8 x 1,25 mm ○ Niple 3/4" ⊙ Entrada aire de 1/4" ⊙

Artículo: **3014**

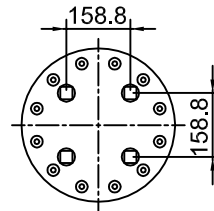
Número: **2C205-355.2 Tipo 1**



Brida BRC 250
Art. 6007



TSC 325
Art. 5009



TIC 325
Art. 5010

H. Mín.: 130 mm
H. de Trabajo: 270 mm
H. Máx.: 280 mm
D. Máx.: Ø 406 mm

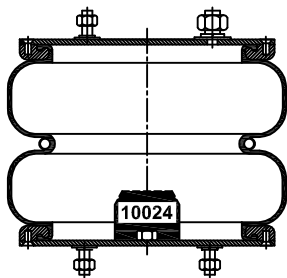
Caract. Dinám. a 270 mm

Presión	Carga
60 Lb	2570 kg
80 Lb	3530 kg
100 Lb	4450 kg

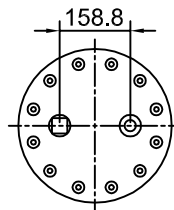
Rev. 02

Artículo: **3014-1**

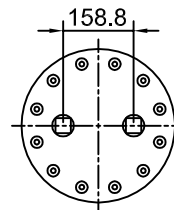
Número: **2C205-355.2 Tipo 2**



Brida BRC 250
Art. 6007



TSC 325-1
Art. 5009-1



TIC 325-1
Art. 5010-1

H. Mín.: 130 mm
H. de Trabajo: 270 mm
H. Máx.: 280 mm
D. Máx.: Ø 406 mm

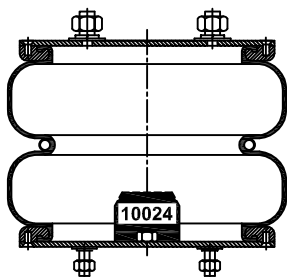
Caract. Dinám. a 270 mm

Presión	Carga
60 Lb	2570 kg
80 Lb	3530 kg
100 Lb	4450 kg

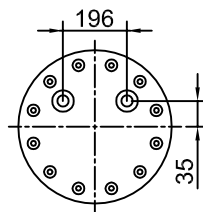
Rev. 02

Artículo: **3014-4**

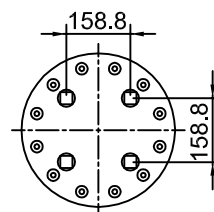
Número: **2C205-355.2 Tipo 3**



Brida BRC 250
Art. 6007



TSC 325-2
Art. 5009-2



TIC 325
Art. 5010

H. Mín.: 130 mm
H. de Trabajo: 270 mm
H. Máx.: 280 mm
D. Máx.: Ø 406 mm

Caract. Dinám. a 270 mm

Presión	Carga
60 Lb	2570 kg
80 Lb	3530 kg
100 Lb	4450 kg

Rev. 02