

CATÁLOGO DE PRODUCTOS NEUMACARG  
**UNIDADES DESARMABLES DE CONVOLUCIONES (25)**

**NeumaCarg**

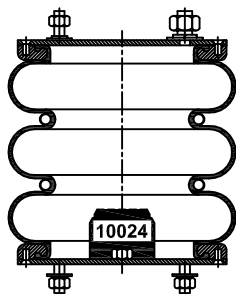
SUSPENSIÓN NEUMÁTICA SRL  
 Av. Ovidio Lagos 7260 - Rosario (SF)

RC7.5.3.CPUDC Rev4 (JMA/MB 01/06/2016)

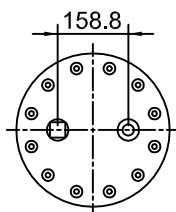
Espárrago de 3/8" ⊗ Espárrago de 1/2" ○ Espárrago M 12x1,25 ⊕ Inserto de 3/8" ● Niple 3/4" ⊙ Entrada aire de 1/4" ⊕

Artículo: **3019**

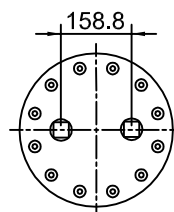
Número: **3C210-300 Tipo 1**



Breda BRC 193  
Art. 6006



TSC 265-1  
Art. 5007-1



TIC 265  
Art. 5008

H. Mín.: 115 mm
H. de Trabajo: 340 mm
H. Máx.: 395 mm
D. Máx.: Ø 319 mm

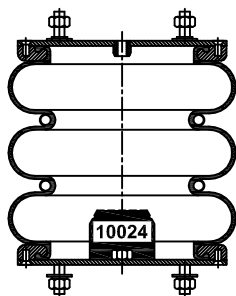
Caract. Dinám. a 340 mm

Presión	Carga
60 Lb	1680 kg
80 Lb	2240 kg
100 Lb	2840 kg

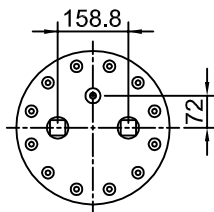
Rev. 02

Artículo: **3019-1**

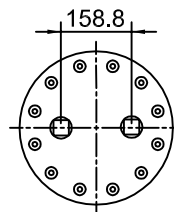
Número: **3C210-300 Tipo 2**



Breda BRC 193  
Art. 6006



TSC 265  
Art. 5007



TIC 265  
Art. 5008

H. Mín.: 115 mm
H. de Trabajo: 340 mm
H. Máx.: 395 mm
D. Máx.: Ø 319 mm

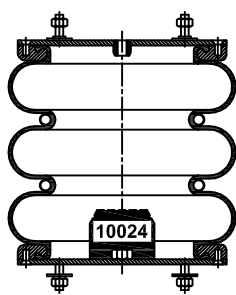
Caract. Dinám. a 340 mm

Presión	Carga
60 Lb	1680 kg
80 Lb	2240 kg
100 Lb	2840 kg

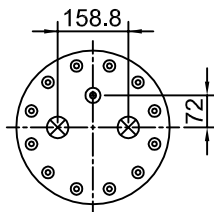
Rev. 02

Artículo: **3019-2**

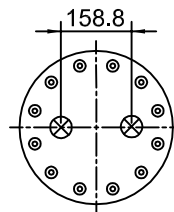
Número: **3C210-300 Tipo 3**



Breda BRC 193  
Art. 6006



TSC 265-3  
Art. 5007-3



TIC 265-2  
Art. 5008-2

H. Mín.: 115 mm
H. de Trabajo: 340 mm
H. Máx.: 395 mm
D. Máx.: Ø 319 mm

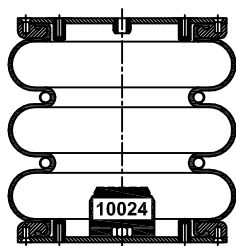
Caract. Dinám. a 340 mm

Presión	Carga
60 Lb	1680 kg
80 Lb	2240 kg
100 Lb	2840 kg

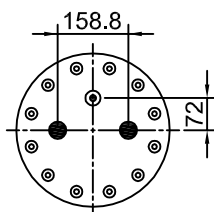
Rev. 02

Artículo: **3019-3**

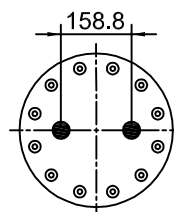
Número: **3C210-300 Tipo 4**



Breda BRC 193  
Art. 6006



TSC 265-2  
Art. 5007-2



TIC 265-1  
Art. 5008-1

H. Mín.: 115 mm
H. de Trabajo: 340 mm
H. Máx.: 395 mm
D. Máx.: Ø 319 mm

Caract. Dinám. a 340 mm

Presión	Carga
60 Lb	1680 kg
80 Lb	2240 kg
100 Lb	2840 kg

Rev. 02