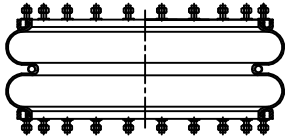


Espárrago de 3/8" ⊗ Espárrago de 1/2" ○ Espárrago M 12x1,25 ⊕ Ins. M 8 x 1,25 mm ● Niple 3/4" ⊙ Entrada aire de 1/4" ⊚

Artículo: **4025**

Número: **2C207-555 Tipo 1**

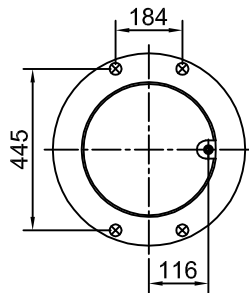
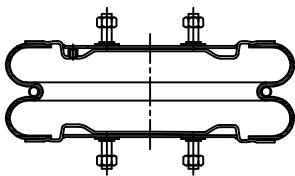


Brida BRC 450  
Art. 6008

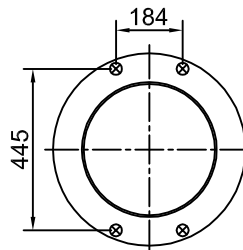
H. Mín.: 85 mm	
H. de Trabajo: 240 mm	
H. Máx.: 315 mm	
D. Máx.: Ø 577 mm	
Caract. Dinám. a 240 mm	
Presión	Carga
60 Lb	6800 kg
80 Lb	9000 kg
100 Lb	11600 kg
Rev. 02	

Artículo: **4026-3 (Tipo Jost)**

Número: **2C208-555 Tipo 1**



TSC 560  
Art. 5060



TIC 560  
Art. 5060-1

H. Mín.:	
H. de Trabajo:	
H. Máx.:	
D. Máx.:	
Caract. Dinám. a mm	
Presión	Carga
60 Lb	-
80 Lb	-
100 Lb	-
Rev. 02	