

CATÁLOGO DE PRODUCTOS NEUMACARG
UNIDADES DESARMABLES TUBULARES (10)

NeumaCarg

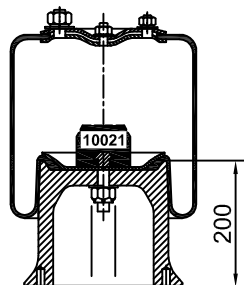
SUSPENSIÓN NEUMÁTICA SRL
Av. Ovidio Lagos 7260 - Rosario (SF)

RC7.5.3.CPUdT Rev4 (JMA/MB 01/06/2016)

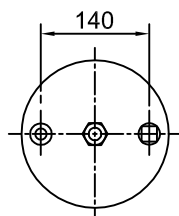
Espárrago de 3/8" ⊗ Espárrago de 1/2" ⊙ Espárrago M 12x1,25 ⊕ Ins. M 8 x 1,25 mm ● Niple 3/4" ⊕ Entrada aire de 1/4" ⊕

Artículo: **4013**

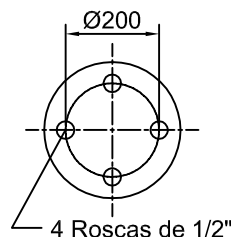
Número: **TC260-170-525 Tipo 1**



Platina PLITC 195
Art. 8004



PLSTC 200
Art. 8003



BC202-200
Art. 9007 / 9026

H. Mín.: 300 mm
H. de Trabajo: 470 mm
H. Máx.: 600 mm
D. Máx.: Ø 322 mm

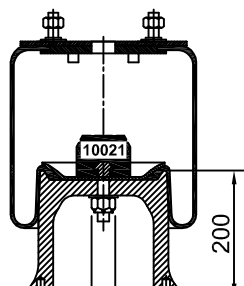
Caract. Dinám. a 470 mm

Presión	Carga
60 Lb	2200 kg
80 Lb	3150 kg
100 Lb	3900 kg

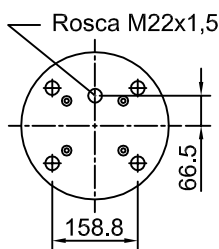
Rev. 02

Artículo: **4011**

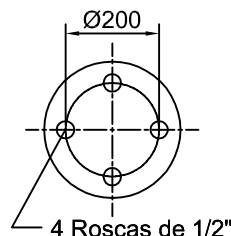
Número: **TC260-170-525 Tipo 2**



Platina PLITC 195
Art. 8004



PLSTC 265 M
Art. 8007/8007-1



BC202-200
Art. 9007 / 9026

H. Mín.: 300 mm
H. de Trabajo: 470 mm
H. Máx.: 600 mm
D. Máx.: Ø 322 mm

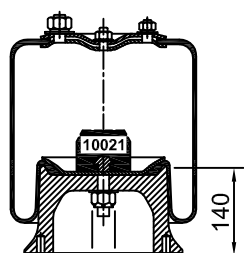
Caract. Dinám. a 470 mm

Presión	Carga
60 Lb	2200 kg
80 Lb	3150 kg
100 Lb	3900 kg

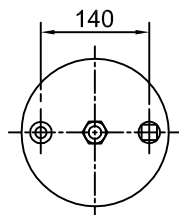
Rev. 02

Artículo: **4012**

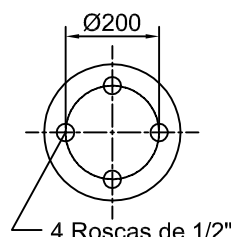
Número: **TC260-170-525 Tipo 3**



Platina PLITC 195
Art. 8004



PLSTC 200
Art. 8003



BC202-140
Art. 9006 / 9025

H. Mín.: 260 mm
H. de Trabajo: 420 mm
H. Máx.: 550 mm
D. Máx.: Ø 322 mm

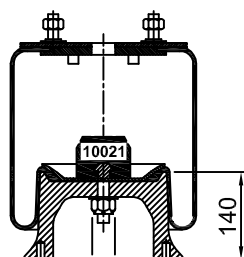
Caract. Dinám. a 420 mm

Presión	Carga
60 Lb	2200 kg
80 Lb	3150 kg
100 Lb	3900 kg

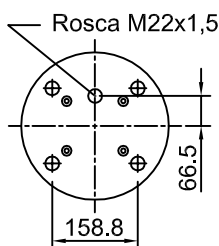
Rev. 02

Artículo: **4010**

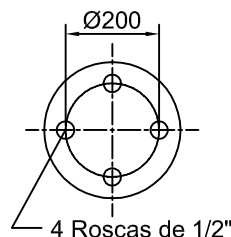
Número: **TC260-170-525 Tipo 4**



Platina PLITC 195
Art. 8004



PLSTC 265 M
Art. 8007/8007-1



BC202-140
Art. 9006 / 9025

H. Mín.: 260 mm
H. de Trabajo: 420 mm
H. Máx.: 550 mm
D. Máx.: Ø 322 mm

Caract. Dinám. a 420 mm

Presión	Carga
60 Lb	2200 kg
80 Lb	3150 kg
100 Lb	3900 kg

Rev. 02