

CATÁLOGO DE PRODUCTOS NEUMACARG  
**UNIDADES SELLADAS DE CONVOLUCIONES (1)**

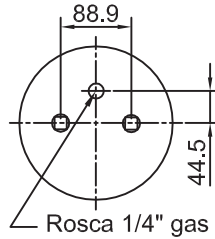
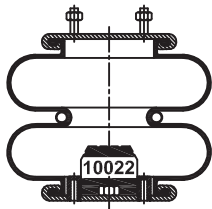
**NeumaCarg**

SUSPENSIÓN NEUMÁTICA SRL  
 Av. Ovidio Lagos 7260 - Rosario (SF)

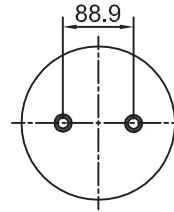
RC7.5.3.CPUSC Rev4 (JMA/MB 01/06/2016)

Espárrago de 3/8"  Espárrago de 1/2"  Ins. M 8 x 1,25 mm  Niple 3/4"  Entrada aire de 1/4"

Artículo: **3005-10 (Levante Randon)** Número: **2 C 20-230 US Tipo 1**



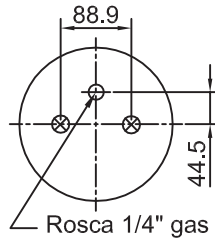
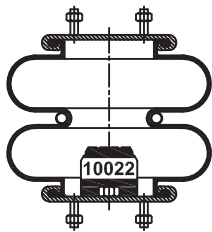
TSC 160-1 US



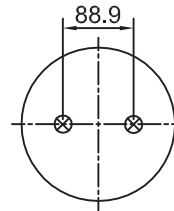
TIC 160-2 US

H. Mín.: 100 mm	
H. de Trabajo: 215 mm	
H.Máx.: 230 mm	
D. Máx.: Ø 251 mm	
Caract. Dinám. a 215 mm	
Presión	Carga
60 Lb	730 kg
80 Lb	1050 kg
100 Lb	1330 kg
Rev. 02	

Artículo: **3005-11** Número: **2 C 20-230 US Tipo 2**



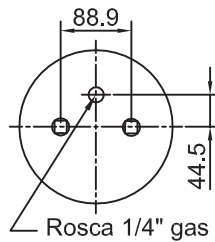
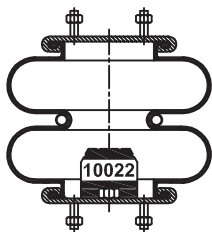
TSC 160 US



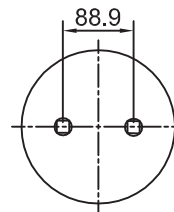
TIC 160 US

H. Mín.: 100 mm	
H. de Trabajo: 215 mm	
H.Máx.: 230 mm	
D. Máx.: Ø 251 mm	
Caract. Dinám. a 215 mm	
Presión	Carga
60 Lb	730 kg
80 Lb	1050 kg
100 Lb	1330 kg
Rev. 02	

Artículo: **3005-12** Número: **2 C 20-230 US Tipo 4**



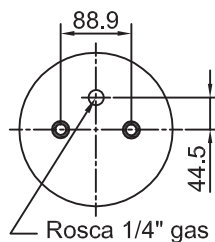
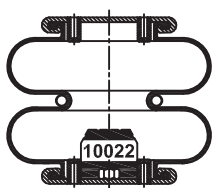
TSC 160-1 US



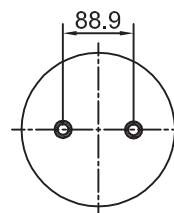
TIC 160-1 US

H. Mín.: 100 mm	
H. de Trabajo: 215 mm	
H.Máx.: 230 mm	
D. Máx.: Ø 251 mm	
Caract. Dinám. a 215 mm	
Presión	Carga
60 Lb	730 kg
80 Lb	1050 kg
100 Lb	1330 kg
Rev. 02	

Artículo: **3005-13** Número: **2 C 20-230 US Tipo 5**



TSC 160-3 US



TIC 160-2 US

H. Mín.: 100 mm	
H. de Trabajo: 215 mm	
H.Máx.: 230 mm	
D. Máx.: Ø 251 mm	
Caract. Dinám. a 215 mm	
Presión	Carga
60 Lb	730 kg
80 Lb	1050 kg
100 Lb	1330 kg
Rev. 02	

CATÁLOGO DE PRODUCTOS NEUMACARG  
**UNIDADES SELLADAS DE CONVOLUCIONES (2)**

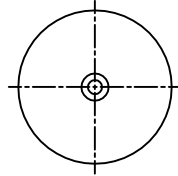
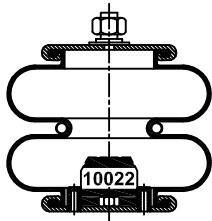
**NeumaCarg**

SUSPENSIÓN NEUMÁTICA SRL  
 Av. Ovidio Lagos 7260 - Rosario (SF)

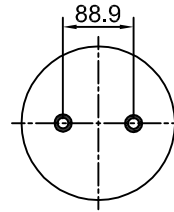
RC7.5.3.CPUSC Rev4 (JMA/MB 01/06/2016)

Espárrago de 3/8"  Espárrago de 1/2"  Ins. M 8 x 1,25 mm  Niple 3/4"  Entrada aire de 1/4"

Artículo: **3005-14 (Fuelle Randon)** Número: **2 C 20-230 US Tipo 8**



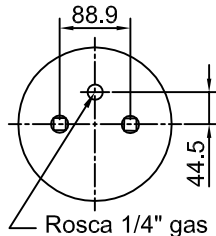
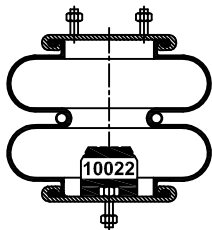
TSC 160-4 US



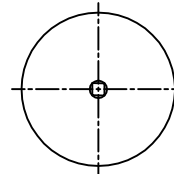
TIC 160-2 US

H. Mín.: 100 mm	
H. de Trabajo: 215 mm	
H.Máx.: 230 mm	
D. Máx.: Ø 251 mm	
Caract. Dinám. a 215 mm	
Presión	Carga
60 Lb	730 kg
80 Lb	1050 kg
100 Lb	1330 kg
Rev. 02	

Artículo: **3005-15 (Para Suspensión Fanor)** Número: **2 C 20-230 US Tipo 9**



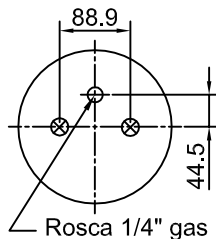
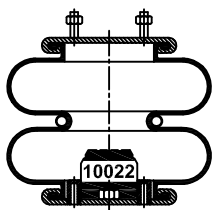
TSC 160-1 US



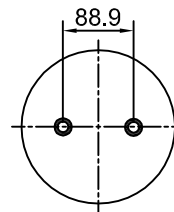
TIC 160-3 US

H. Mín.: 100 mm	
H. de Trabajo: 215 mm	
H.Máx.: 230 mm	
D. Máx.: Ø 251 mm	
Caract. Dinám. a 215 mm	
Presión	Carga
60 Lb	730 kg
80 Lb	1050 kg
100 Lb	1330 kg
Rev. 02	

Artículo: **3005-17** Número: **2 C 20-230 US Tipo 10**



TSC 160 US



TIC 160-2 US

H. Mín.: 100 mm	
H. de Trabajo: 215 mm	
H.Máx.: 230 mm	
D. Máx.: Ø 251 mm	
Caract. Dinám. a 215 mm	
Presión	Carga
60 Lb	730 kg
80 Lb	1050 kg
100 Lb	1330 kg
Rev. 02	