

CATÁLOGO DE PRODUCTOS NEUMACARG
UNIDADES SELLADAS DE CONVOLUCIONES (7)

NeumaCarg

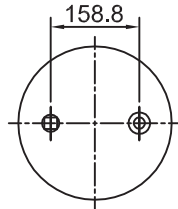
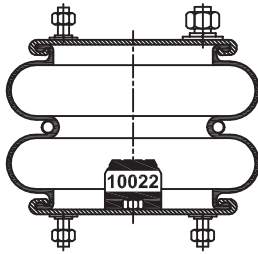
SUSPENSIÓN NEUMÁTICA SRL
 Av. Ovidio Lagos 7260 - Rosario (SF)

RC7.5.3.CPUSC Rev4 (JMA/MB 01/06/2016)

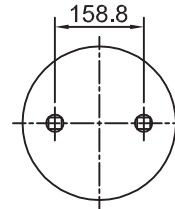
Espárrago de 3/8" Espárrago de 1/2" Ins. M 8 x 1,25 mm Niple 3/4" Entrada aire de 1/4"

Artículo: **3011-4**

Número: **2C210-300 US Tipo 1**



TSC 230-1 US

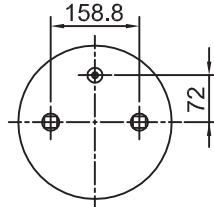
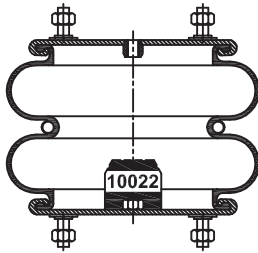


TIC 230 US

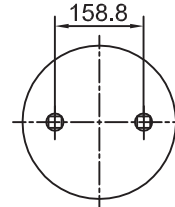
H. Mín.: 100 mm	
H. de Trabajo: 240 mm	
H.Máx.: 260 mm	
D. Máx.: Ø 328 mm	
Caract. Dinám. a 240 mm	
Presión	Carga
60 Lb	1380 kg
80 Lb	1860 kg
100 Lb	2470 kg
Rev. 02	

Artículo: **3011-5**

Número: **2C210-300 US Tipo 2**



TSC 230 US

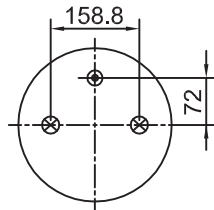
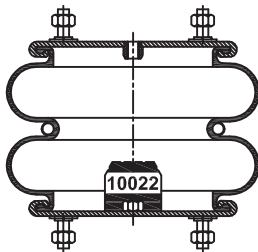


TIC 230 US

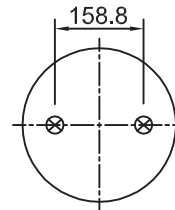
H. Mín.: 100 mm	
H. de Trabajo: 240 mm	
H.Máx.: 260 mm	
D. Máx.: Ø 328 mm	
Caract. Dinám. a 240 mm	
Presión	Carga
60 Lb	1380 kg
80 Lb	1860 kg
100 Lb	2470 kg
Rev. 02	

Artículo: **3011-6**

Número: **2C210-300 US Tipo 3**



TSC 230-3 US

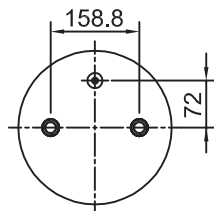
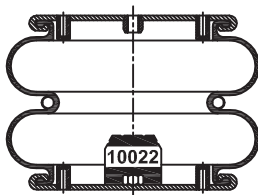


TIC 230-2 US

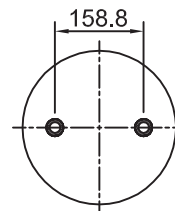
H. Mín.: 100 mm	
H. de Trabajo: 240 mm	
H.Máx.: 260 mm	
D. Máx.: Ø 328 mm	
Caract. Dinám. a 240 mm	
Presión	Carga
60 Lb	1380 kg
80 Lb	1860 kg
100 Lb	2470 kg
Rev. 02	

Artículo: **3011-7**

Número: **2C210-300 US Tipo 4**



TSC 230-2 US



TIC 230-1 US

H. Mín.: 100 mm	
H. de Trabajo: 240 mm	
H.Máx.: 260 mm	
D. Máx.: Ø 328 mm	
Caract. Dinám. a 240 mm	
Presión	Carga
60 Lb	1380 kg
80 Lb	1860 kg
100 Lb	2470 kg
Rev. 02	

CATÁLOGO DE PRODUCTOS NEUMACARG
UNIDADES SELLADAS DE CONVOLUCIONES (8)

NeumaCarg

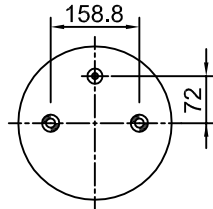
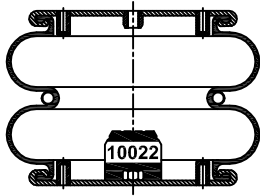
SUSPENSIÓN NEUMÁTICA SRL
 Av. Ovidio Lagos 7260 - Rosario (SF)

RC7.5.3.CPUSC Rev4 (JMA/MB 01/06/2016)

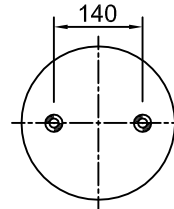
Espárrago de 3/8" ⊗ Espárrago de 1/2" ⊚ Ins. M 10 x 1,5 mm ⊙ Ins. M 8 x 1,25 mm ⊙ Niple 3/4" ⊙ Entrada aire de 1/4" ⊙

Artículo: **3011-8 (Boero)**

Número: **2C210-300 US Tipo 5**



TSC 230-6 US



TIC 230-3 US

H. Mín.: 100 mm
H. de Trabajo: 240 mm
H. Máx.: 260 mm
D. Máx.: Ø 328 mm

Caract. Dinám. a 240 mm

Presión	Carga
60 Lb	1380 kg
80 Lb	1860 kg
100 Lb	2470 kg

Rev. 02