

CATÁLOGO DE PRODUCTOS NEUMACARG  
UNIDADES SELLADAS DE CONVOLUCIONES (9)

**NeumaCarg**

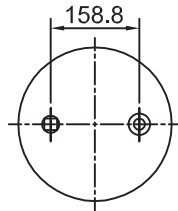
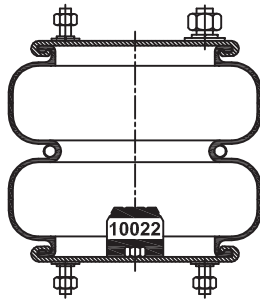
SUSPENSIÓN NEUMÁTICA SRL  
Av. Ovidio Lagos 7260 - Rosario (SF)

RC7.5.3.CPUSC Rev4 (JMA/MB 01/06/2016)

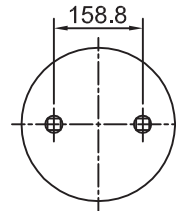
Espárrago de 3/8"  Espárrago de 1/2"  Ins. M 8 x 1,25 mm  Niple 3/4"  Entrada aire de 1/4"

Artículo: **3012-4**

Número: **2C210-300.2 US Tipo 1**



TSC 230-1 US



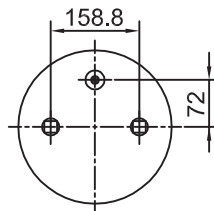
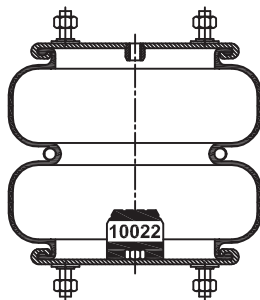
TIC 230 US

H. Mín.: 100 mm	
H. de Trabajo: 265 mm	
H. Máx.: 285 mm	
D. Máx.: Ø 348 mm	
Caract. Dinám. a 265 mm	
Presión	Carga
60 Lb	1470 kg
80 Lb	2000 kg
100 Lb	2600 kg

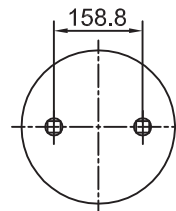
Rev. 02

Artículo: **3012-5**

Número: **2C210-300.2 US Tipo 2**



TSC 230 US



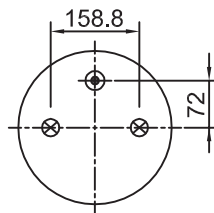
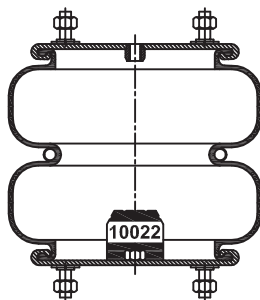
TIC 230 US

H. Mín.: 100 mm	
H. de Trabajo: 265 mm	
H. Máx.: 285 mm	
D. Máx.: Ø 348 mm	
Caract. Dinám. a 265 mm	
Presión	Carga
60 Lb	1470 kg
80 Lb	2000 kg
100 Lb	2600 kg

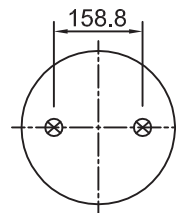
Rev. 02

Artículo: **3012-6**

Número: **2C210-300.2 US Tipo 3**



TSC 230-3 US



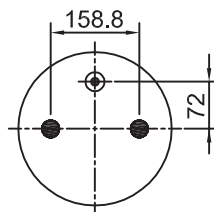
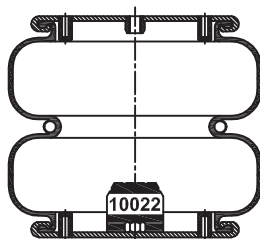
TIC 230-2 US

H. Mín.: 100 mm	
H. de Trabajo: 265 mm	
H. Máx.: 285 mm	
D. Máx.: Ø 348 mm	
Caract. Dinám. a 265 mm	
Presión	Carga
60 Lb	1470 kg
80 Lb	2000 kg
100 Lb	2600 kg

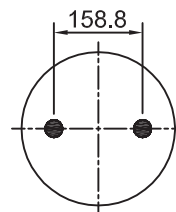
Rev. 02

Artículo: **3012-7**

Número: **2C210-300.2 US Tipo 4**



TSC 230-2 US



TIC 230-1 US

H. Mín.: 100 mm	
H. de Trabajo: 265 mm	
H. Máx.: 285 mm	
D. Máx.: Ø 348 mm	
Caract. Dinám. a 265 mm	
Presión	Carga
60 Lb	1470 kg
80 Lb	2000 kg
100 Lb	2600 kg

Rev. 02

CATÁLOGO DE PRODUCTOS NEUMACARG  
**UNIDADES SELLADAS DE CONVOLUCIONES (10)**

**NeumaCarg**

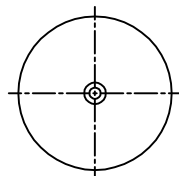
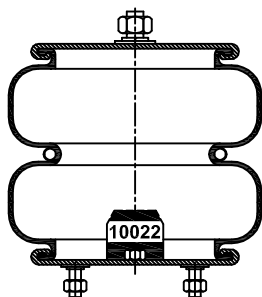
SUSPENSIÓN NEUMÁTICA SRL  
 Av. Ovidio Lagos 7260 - Rosario (SF)

RC7.5.3.CPUSC Rev4 (JMA/MB 01/06/2016)

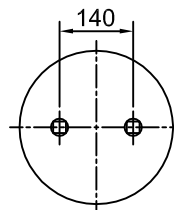
Espárrago de 3/8"  Espárrago de 1/2"  Ins. M 8 x 1,25 mm  Niple 3/4"  Entrada aire de 1/4"

Artículo: **3012-9 (Boero)**

Número: **2 C 2 1 0 - 3 0 0 . 2 U S Tipo 5**



TSC 230-5 US



TIC 230-4 US

H. Mín.: 100 mm
H. de Trabajo: 265 mm
H. Máx.: 285 mm
D. Máx.: Ø 348 mm

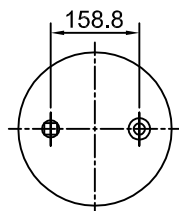
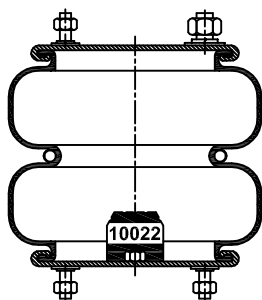
Caract. Dinám. a 265 mm

Presión	Carga
60 Lb	1470 kg
80 Lb	2000 kg
100 Lb	2600 kg

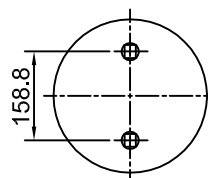
Rev. 02

Artículo: **3012-10 (Rimeco)**

Número: **2 C 2 1 0 - 3 0 0 . 2 U S Tipo 6**



TSC 230-1 US



TIC 230 US

H. Mín.: 100 mm
H. de Trabajo: 265 mm
H. Máx.: 285 mm
D. Máx.: Ø 348 mm

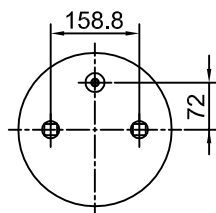
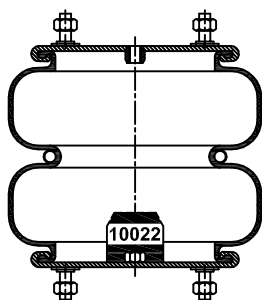
Caract. Dinám. a 265 mm

Presión	Carga
60 Lb	1470 kg
80 Lb	2000 kg
100 Lb	2600 kg

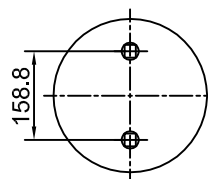
Rev. 02

Artículo: **3012-11 (Alineación Cruzada)**

Número: **2 C 2 1 0 - 3 0 0 . 2 U S Tipo 7**



TSC 230 US



TIC 230 US

H. Mín.: 100 mm
H. de Trabajo: 265 mm
H. Máx.: 285 mm
D. Máx.: Ø 348 mm

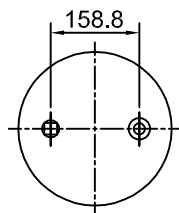
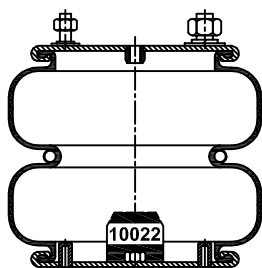
Caract. Dinám. a 265 mm

Presión	Carga
60 Lb	1470 kg
80 Lb	2000 kg
100 Lb	2600 kg

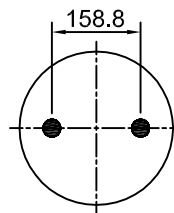
Rev. 02

Artículo: **3012-12**

Número: **2 C 2 1 0 - 3 0 0 . 2 U S Tipo 8**



TSC 230-1 US



TIC 230-1 US

H. Mín.: 100 mm
H. de Trabajo: 265 mm
H. Máx.: 285 mm
D. Máx.: Ø 348 mm

Caract. Dinám. a 265 mm

Presión	Carga
60 Lb	1470 kg
80 Lb	2000 kg
100 Lb	2600 kg

Rev. 02