

CATÁLOGO DE PRODUCTOS NEUMACARG  
**UNIDADES SELLADAS DE CONVOLUCIONES (11)**

**NeumaCarg**

SUSPENSIÓN NEUMÁTICA SRL  
 Av. Ovidio Lagos 7260 - Rosario (SF)

RC7.5.3.CPUSC Rev4 (JMA/MB 01/06/2016)

Espárrago de 3/8"



Espárrago de 1/2"



Inserto de 3/8"



Niple 3/4"

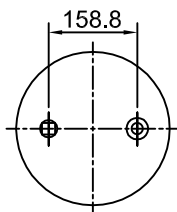
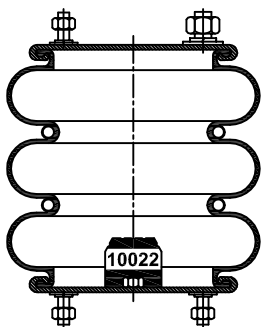


Entrada aire de 1/4"

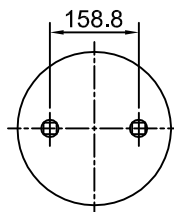


Artículo: **3019-4**

Número: **3C210-300 US Tipo 1**



TSC 230-1 US



TIC 230 US

H. Mín.: 115 mm
H. de Trabajo: 340 mm
H.Máx.: 395 mm
D. Máx.: Ø 319 mm

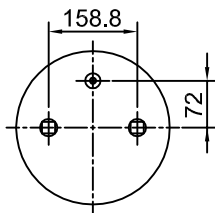
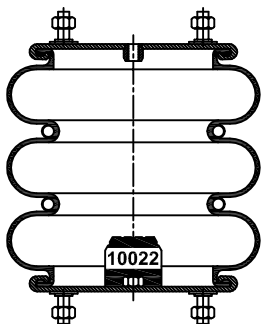
Caract. Dinám. a 240 mm

Presión	Carga
60 Lb	1680 kg
80 Lb	2240 kg
100 Lb	2840 kg

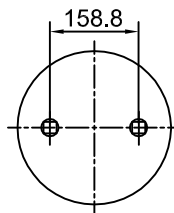
Rev. 02

Artículo: **3019-5**

Número: **3C210-300 US Tipo 2**



TSC 230 US



TIC 230 US

H. Mín.: 115 mm
H. de Trabajo: 340 mm
H.Máx.: 395 mm
D. Máx.: Ø 319 mm

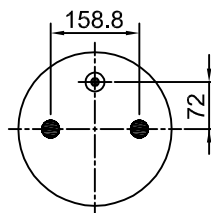
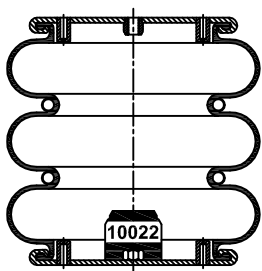
Caract. Dinám. a 240 mm

Presión	Carga
60 Lb	1680 kg
80 Lb	2240 kg
100 Lb	2840 kg

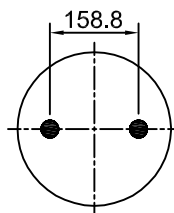
Rev. 02

Artículo: **3019-7**

Número: **3C210-300 US Tipo 4**



TSC 230-2 US



TIC 230-1 US

H. Mín.: 115 mm
H. de Trabajo: 340 mm
H.Máx.: 395 mm
D. Máx.: Ø 319 mm

Caract. Dinám. a 240 mm

Presión	Carga
60 Lb	1680 kg
80 Lb	2240 kg
100 Lb	2840 kg

Rev. 02