

CATÁLOGO DE PRODUCTOS NEUMACARG
UNIDADES SELLADAS DE CONVOLUCIONES (12)

NeumaCarg

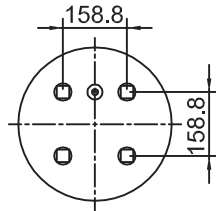
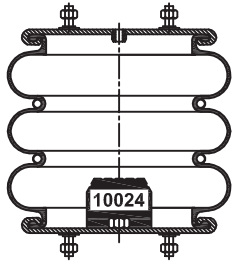
SUSPENSIÓN NEUMÁTICA SRL
 Av. Ovidio Lagos 7260 - Rosario (SF)

RC7.5.3.CPUSC Rev4 (JMA/MB 01/06/2016)

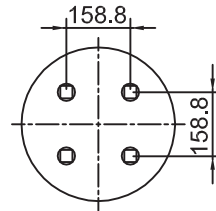
Espárrago de 3/8" ⊗ Espárrago de 1/2" ○ Ins. M 8 x 1,25 mm ● Niple 3/4" ⊙ Entrada aire de 1/4" ⊙

Artículo: **3015-3**

Número: **3C313-355 US Tipo 1**



TSC 290 US

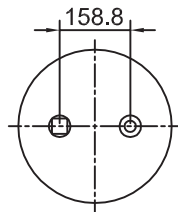
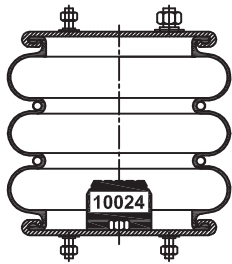


TIC 290 US

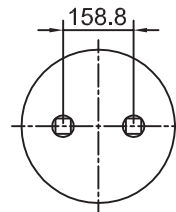
H. Mín.: 140 mm	
H. de Trabajo: 330 mm	
H.Máx.: 380 mm	
D. Máx.: Ø 384 mm	
Caract. Dinám. a 330 mm	
Presión	Carga
60 Lb	2690 kg
80 Lb	3470 kg
100 Lb	4540 kg
Rev. 02	

Artículo: **3015-4**

Número: **3C313-355 US Tipo 2**



TSC 290-1 US

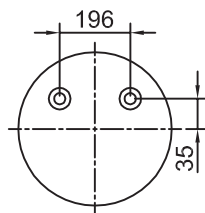
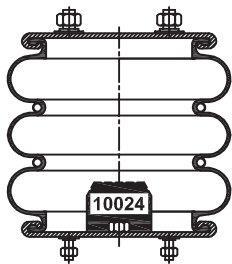


TIC 290-1 US

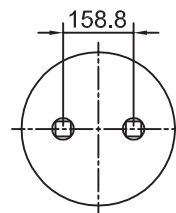
H. Mín.: 140 mm	
H. de Trabajo: 330 mm	
H.Máx.: 380 mm	
D. Máx.: Ø 384 mm	
Caract. Dinám. a 330 mm	
Presión	Carga
60 Lb	2690 kg
80 Lb	3470 kg
100 Lb	4540 kg
Rev. 02	

Artículo: **3015-5**

Número: **3C313-355 US Tipo 3**



TSC 290-7 US

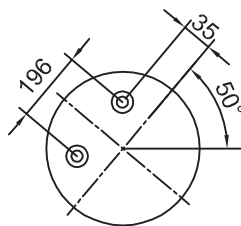
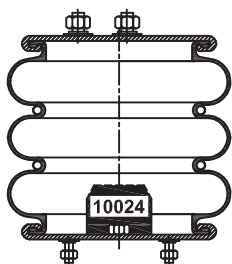


TIC 290-1 US

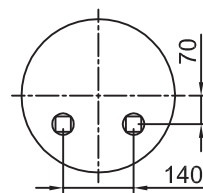
H. Mín.: 140 mm	
H. de Trabajo: 330 mm	
H.Máx.: 380 mm	
D. Máx.: Ø 384 mm	
Caract. Dinám. a 330 mm	
Presión	Carga
60 Lb	2690 kg
80 Lb	3470 kg
100 Lb	4540 kg
Rev. 02	

Artículo: **3015-6 (Pentron 50° Izquierda)**

Número: **3C313-355 US Tipo 5**



TSC 290-7 US



TIC 290-4 US

H. Mín.: 140 mm	
H. de Trabajo: 330 mm	
H.Máx.: 380 mm	
D. Máx.: Ø 384 mm	
Caract. Dinám. a 330 mm	
Presión	Carga
60 Lb	2690 kg
80 Lb	3470 kg
100 Lb	4540 kg
Rev. 02	

CATÁLOGO DE PRODUCTOS NEUMACARG
UNIDADES SELLADAS DE CONVOLUCIONES (13)

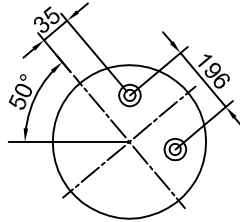
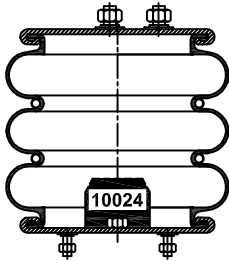
NeumaCarg

SUSPENSIÓN NEUMÁTICA SRL
 Av. Ovidio Lagos 7260 - Rosario (SF)

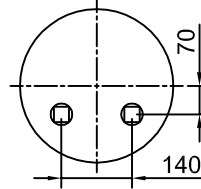
RC7.5.3.CPUSC Rev4 (JMA/MB 01/06/2016)

Espárrago de 3/8" Espárrago de 1/2" Ins. M 8 x 1,25 mm Niple 3/4" Entrada aire de 1/4"

Artículo: **3015-7 (Pentron 50° Derecho)** Número: **3C313-355 US Tipo 6**



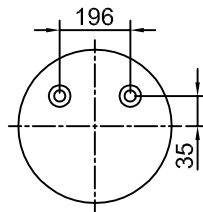
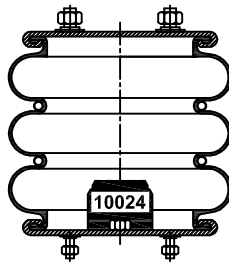
TSC 290-7 US



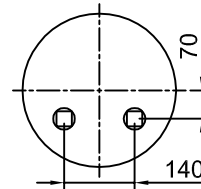
TIC 290-4 US

H. Mín.: 140 mm	
H. de Trabajo: 330 mm	
H.Máx.: 380 mm	
D. Máx.: Ø 384 mm	
Caract. Dinám. a 330 mm	
Presión	Carga
60 Lb	2690 kg
80 Lb	3470 kg
100 Lb	4540 kg
Rev. 02	

Artículo: **3015-10 (Pentron Paralelos)** Número: **3C313-355 US Tipo 7**



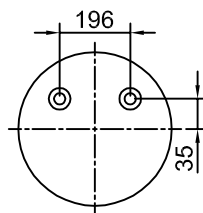
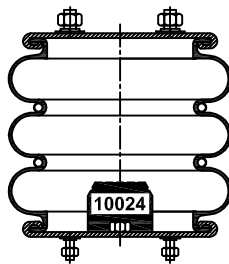
TSC 290-7 US



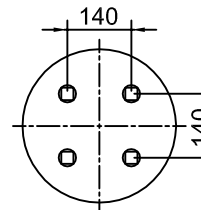
TIC 290-4 US

H. Mín.: 140 mm	
H. de Trabajo: 330 mm	
H.Máx.: 380 mm	
D. Máx.: Ø 384 mm	
Caract. Dinám. a 330 mm	
Presión	Carga
60 Lb	2690 kg
80 Lb	3470 kg
100 Lb	4540 kg
Rev. 02	

Artículo: **3015-12 (Pentron)** Número: **3C313-355 US Tipo 8**



TSC 290-7 US



TIC 290-5 US

H. Mín.: 140 mm	
H. de Trabajo: 330 mm	
H.Máx.: 380 mm	
D. Máx.: Ø 384 mm	
Caract. Dinám. a 330 mm	
Presión	Carga
60 Lb	2690 kg
80 Lb	3470 kg
100 Lb	4540 kg
Rev. 02	