





CATÁLOGO DE PRODUCTOS NEUMACARG
UNIDADES SELLADAS DE CONVOLUCIONES (14)

NeumaCarg

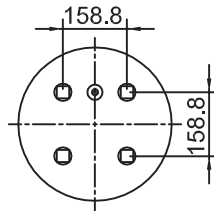
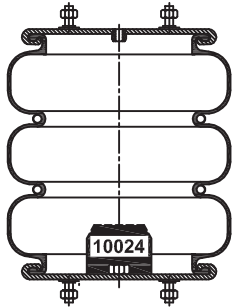
SUSPENSIÓN NEUMÁTICA SRL
 Av. Ovidio Lagos 7260 - Rosario (SF)

RC7.5.3.CPUSC Rev4 (JMA/MB 01/06/2016)

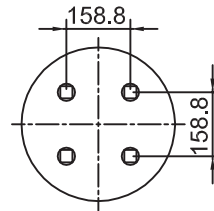
Espárrago M 12  Espárrago de 1/2"  Ins. M 8 x 1,25 mm  Niple 3/4"  Entrada aire de 1/4" 

Artículo: **3016-3**

Número: **3C333-355 US Tipo 1**



TSC 290 US

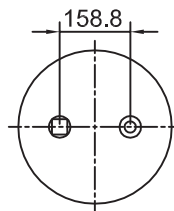
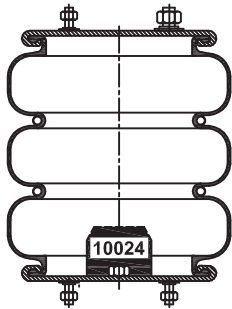


TIC 290 US

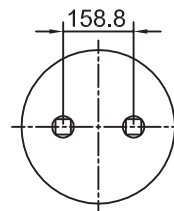
H. Mín.: 140 mm	
H. de Trabajo: 370 mm	
H.Máx.: 410 mm	
D. Máx.: Ø 386 mm	
Caract. Dinám. a 370 mm	
Presión	Carga
60 Lb	2580 kg
80 Lb	3530 kg
100 Lb	4420 kg
Rev. 02	

Artículo: **3016-4**

Número: **3C333-355 US Tipo 2**



TSC 290-1 US

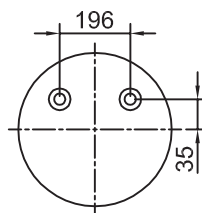
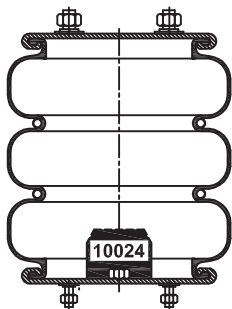


TIC 290-1 US

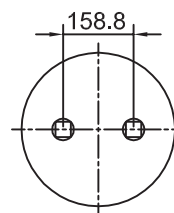
H. Mín.: 140 mm	
H. de Trabajo: 370 mm	
H.Máx.: 410 mm	
D. Máx.: Ø 386 mm	
Caract. Dinám. a 370 mm	
Presión	Carga
60 Lb	2580 kg
80 Lb	3530 kg
100 Lb	4420 kg
Rev. 02	

Artículo: **3016-5**

Número: **3C333-355 US Tipo 3**



TSC 290-2 US

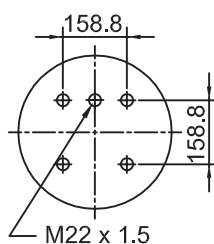
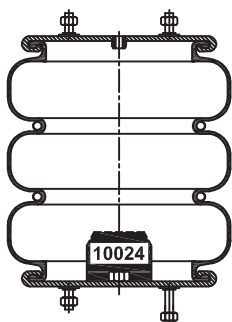


TIC 290-1 US

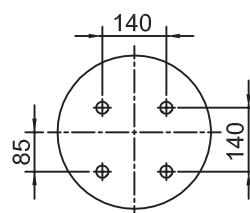
H. Mín.: 140 mm	
H. de Trabajo: 370 mm	
H.Máx.: 410 mm	
D. Máx.: Ø 386 mm	
Caract. Dinám. a 370 mm	
Presión	Carga
60 Lb	2580 kg
80 Lb	3530 kg
100 Lb	4420 kg
Rev. 02	

Artículo: **3016-14 (Maldonado Derecho)**

Número: **3C333-355 US Tipo 4**



TSC 290-10 US



TIC 290-6 US

H. Mín.: 140 mm	
H. de Trabajo: 370 mm	
H.Máx.: 410 mm	
D. Máx.: Ø 386 mm	
Caract. Dinám. a 370 mm	
Presión	Carga
60 Lb	2580 kg
80 Lb	3530 kg
100 Lb	4420 kg
Rev. 02	

CATÁLOGO DE PRODUCTOS NEUMACARG
UNIDADES SELLADAS DE CONVOLUCIONES (15)

NeumaCarg

SUSPENSIÓN NEUMÁTICA SRL
 Av. Ovidio Lagos 7260 - Rosario (SF)

RC7.5.3.CPUSC Rev4 (JMA/MB 01/06/2016)

Espárrago M 12



Espárrago de 1/2"



Ins. M 8 x 1,25 mm



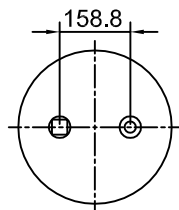
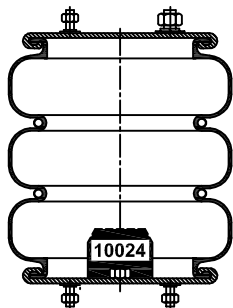
Niple 3/4"



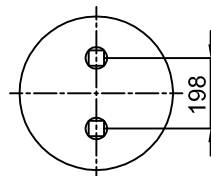
Entrada aire de 1/4"



Artículo: **3016-7 (Boero Alineac. Cruzada)** Número: **3C333-355 US Tipo 5**



TSC 290-1 US



TIC 290-3 US

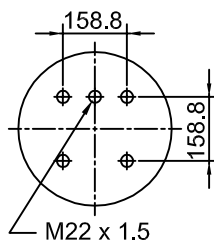
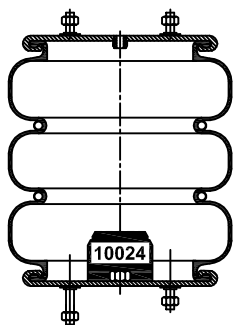
H. Mín.: 140 mm
H. de Trabajo: 370 mm
H.Máx.: 410 mm
D. Máx.: Ø 386 mm

Caract. Dinám. a 370 mm

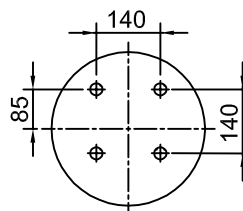
Presión	Carga
60 Lb	2580 kg
80 Lb	3530 kg
100 Lb	4420 kg

Rev. 02

Artículo: **3016-15 (Maldonado Izquierdo)** Número: **3C333-355 US Tipo 6**



TSC 290-10 US



TIC 290-7 US

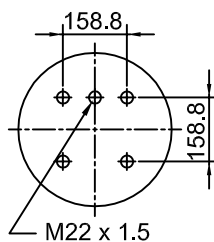
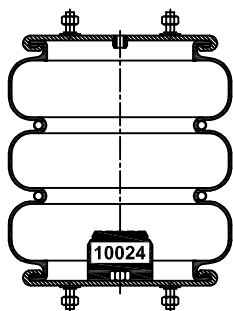
H. Mín.: 140 mm
H. de Trabajo: 370 mm
H.Máx.: 410 mm
D. Máx.: Ø 386 mm

Caract. Dinám. a 370 mm

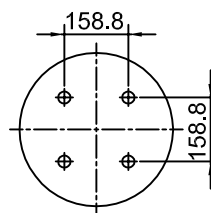
Presión	Carga
60 Lb	2580 kg
80 Lb	3530 kg
100 Lb	4420 kg

Rev. 02

Artículo: **3016-16 (Maldonado Central)** Número: **3C333-355 US Tipo 7**



TSC 290-10 US



TIC 290-8 US

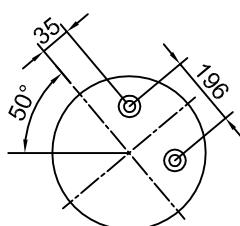
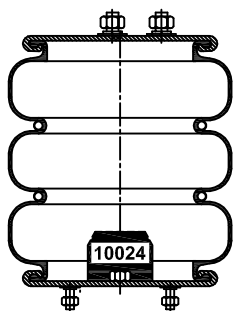
H. Mín.: 140 mm
H. de Trabajo: 370 mm
H.Máx.: 410 mm
D. Máx.: Ø 386 mm

Caract. Dinám. a 370 mm

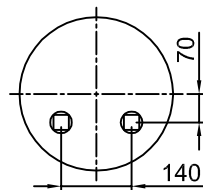
Presión	Carga
60 Lb	2580 kg
80 Lb	3530 kg
100 Lb	4420 kg

Rev. 02

Artículo: **3016-13 (Pentron 50° Derecha)** Número: **3C333-355 US Tipo 9**



TSC 290-7 US



TIC 290-4 US

H. Mín.: 140 mm
H. de Trabajo: 370 mm
H.Máx.: 410 mm
D. Máx.: Ø 386 mm

Caract. Dinám. a 370 mm

Presión	Carga
60 Lb	2580 kg
80 Lb	3530 kg
100 Lb	4420 kg

Rev. 02

CATÁLOGO DE PRODUCTOS NEUMACARG
UNIDADES SELLADAS DE CONVOLUCIONES (16)

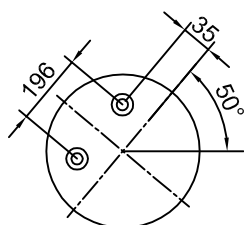
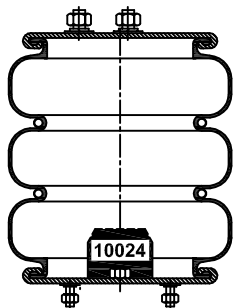
NeumaCarg

SUSPENSIÓN NEUMÁTICA SRL
 Av. Ovidio Lagos 7260 - Rosario (SF)

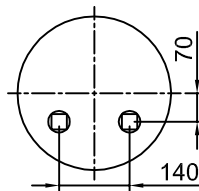
RC7.5.3.CPUSC Rev4 (JMA/MB 01/06/2016)

Espárrago de 3/8" Espárrago de 1/2" Ins. M 8 x 1,25 mm Niple 3/4" Entrada aire de 1/4"

Artículo: 3016-17 (Pentron 50° Izquierda) Número: 3C333-355 US Tipo 10



TSC 290-7 US



TIC 290-4 US

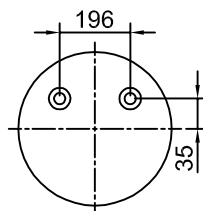
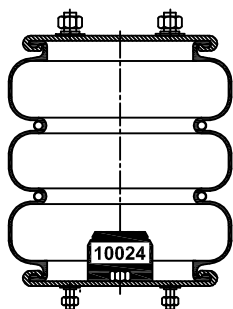
H. Mín.: 140 mm
H. de Trabajo: 370 mm
H.Máx.: 410 mm
D. Máx.: Ø 386 mm

Caract. Dinám. a 370 mm

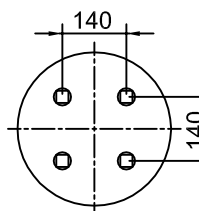
Presión	Carga
60 Lb	2580 kg
80 Lb	3530 kg
100 Lb	4420 kg

Rev. 02

Artículo: 3016-18 (Pentron Der. o Izq.) Número: 3C333-355 US Tipo 11



TSC 290-7 US



TIC 290-5 US

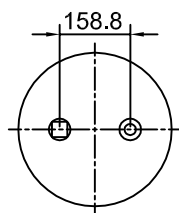
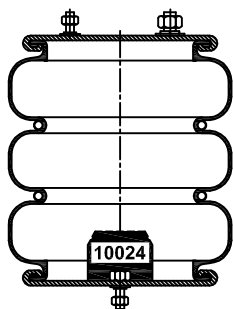
H. Mín.: 140 mm
H. de Trabajo: 370 mm
H.Máx.: 410 mm
D. Máx.: Ø 386 mm

Caract. Dinám. a 370 mm

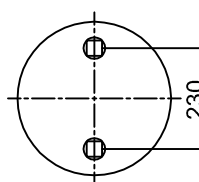
Presión	Carga
60 Lb	2580 kg
80 Lb	3530 kg
100 Lb	4420 kg

Rev. 02

Artículo: 3016-19 (Rimeco) Número: 3C333-355 US Tipo 12



TSC 290-1 US



TIC 290-9 US

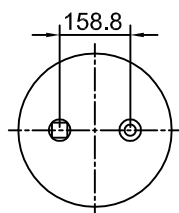
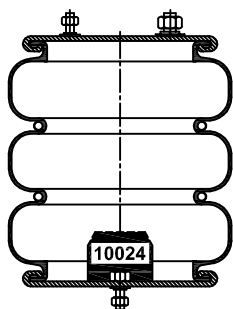
H. Mín.: 140 mm
H. de Trabajo: 370 mm
H.Máx.: 410 mm
D. Máx.: Ø 386 mm

Caract. Dinám. a 370 mm

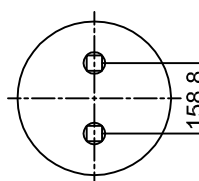
Presión	Carga
60 Lb	2580 kg
80 Lb	3530 kg
100 Lb	4420 kg

Rev. 02

Artículo: 3016-23 (Alineación Cruzada) Número: 3C333-355 US Tipo 13



TSC 290-1 US



TIC 290-1 US

H. Mín.: 140 mm
H. de Trabajo: 370 mm
H.Máx.: 410 mm
D. Máx.: Ø 386 mm

Caract. Dinám. a 370 mm

Presión	Carga
60 Lb	2580 kg
80 Lb	3530 kg
100 Lb	4420 kg

Rev. 02