

CATÁLOGO DE PRODUCTOS NEUMACARG
UNIDADES SELLADAS DE CONVOLUCIONES (17)

NeumaCarg

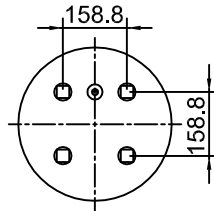
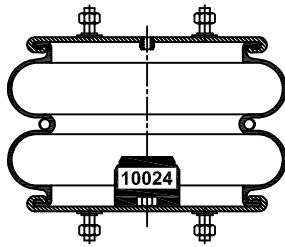
SUSPENSIÓN NEUMÁTICA SRL
 Av. Ovidio Lagos 7260 - Rosario (SF)

RC7.5.3.CPUSC Rev4 (JMA/MB 01/06/2016)

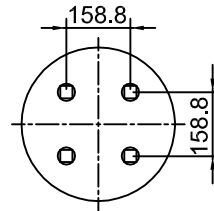
Espárrago de 3/8" Espárrago de 1/2" Ins. M 8 x 1,25 mm Niple 3/4" Entrada aire de 1/4"

Artículo: **3013-5**

Número: **2 C 205-355 US Tipo 1**



TSC 290 US



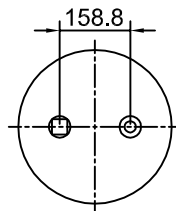
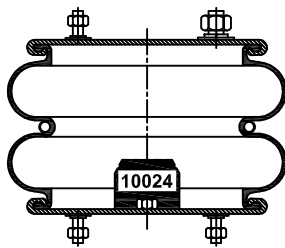
TIC 290 US

H. Mín.: 130 mm	
H. de Trabajo: 240 mm	
H. Máx.: 260 mm	
D. Máx.: Ø 384 mm	
Caract. Dinám. a 240 mm	
Presión	Carga
60 Lb	2410 kg
80 Lb	3250 kg
100 Lb	4120 kg

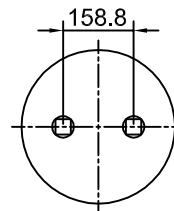
Rev. 02

Artículo: **3013-6**

Número: **2 C 205-355 US Tipo 2**



TSC 290-1 US



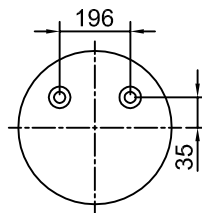
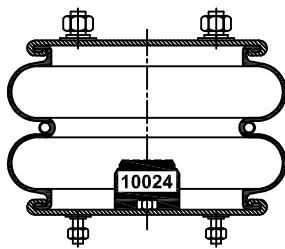
TIC 290-1 US

H. Mín.: 130 mm	
H. de Trabajo: 240 mm	
H. Máx.: 260 mm	
D. Máx.: Ø 384 mm	
Caract. Dinám. a 240 mm	
Presión	Carga
60 Lb	2410 kg
80 Lb	3250 kg
100 Lb	4120 kg

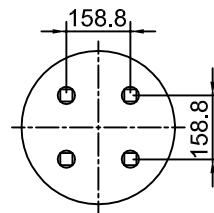
Rev. 02

Artículo: **3013-7**

Número: **2 C 205-355 US Tipo 3**



TSC 290-2 US



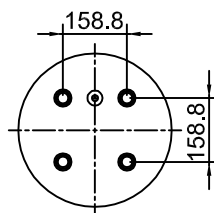
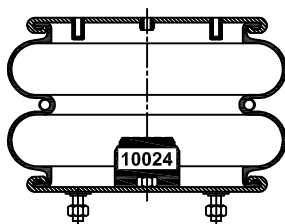
TIC 290 US

H. Mín.: 130 mm	
H. de Trabajo: 240 mm	
H. Máx.: 260 mm	
D. Máx.: Ø 384 mm	
Caract. Dinám. a 240 mm	
Presión	Carga
60 Lb	2410 kg
80 Lb	3250 kg
100 Lb	4120 kg

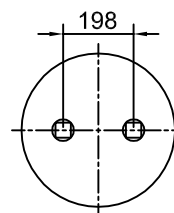
Rev. 02

Artículo: **3013-8**

Número: **2 C 205-355 US Tipo 4**



TSC 290-4 US



TIC 290-3 US

H. Mín.: 130 mm	
H. de Trabajo: 240 mm	
H. Máx.: 260 mm	
D. Máx.: Ø 384 mm	
Caract. Dinám. a 240 mm	
Presión	Carga
60 Lb	2410 kg
80 Lb	3250 kg
100 Lb	4120 kg

Rev. 02