

CATÁLOGO DE PRODUCTOS NEUMACARG
UNIDADES SELLADAS DE CONVOLUCIONES (18)

NeumaCarg

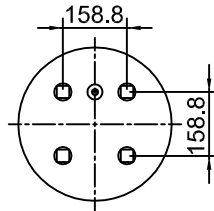
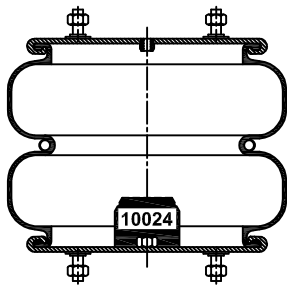
SUSPENSIÓN NEUMÁTICA SRL
 Av. Ovidio Lagos 7260 - Rosario (SF)

RC7.5.3.CPUSC Rev4 (JMA/MB 01/06/2016)

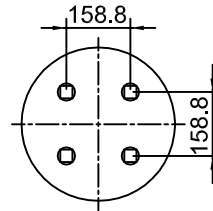
Espárrago de 3/8" Espárrago de 1/2" Ins. M 8 x 1,25 mm Niple 3/4" Entrada aire de 1/4"

Artículo: **3014-2**

Número: **2 C 205-355.2 US Tipo 1**



TSC 290 US

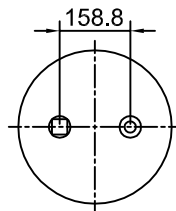
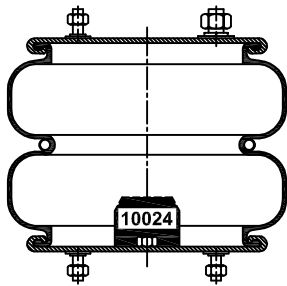


TIC 290 US

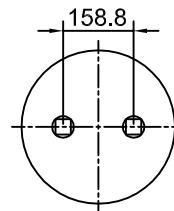
H. Mín.: 130 mm	
H. de Trabajo: 270 mm	
H.Máx.: 280 mm	
D. Máx.: Ø 406 mm	
Caract. Dinám. a 270 mm	
Presión	Carga
60 Lb	2570 kg
80 Lb	3530 kg
100 Lb	4450 kg
Rev. 02	

Artículo: **3014-3**

Número: **2 C 205-355.2 US Tipo 2**



TSC 290-1 US

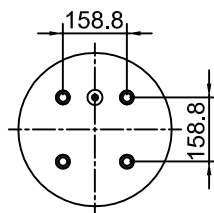
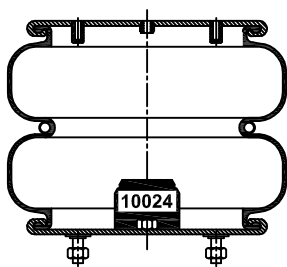


TIC 290-1 US

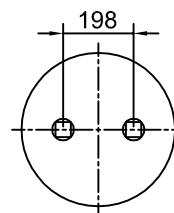
H. Mín.: 130 mm	
H. de Trabajo: 270 mm	
H.Máx.: 280 mm	
D. Máx.: Ø 406 mm	
Caract. Dinám. a 270 mm	
Presión	Carga
60 Lb	2570 kg
80 Lb	3530 kg
100 Lb	4450 kg
Rev. 02	

Artículo: **3014-5 (Pentron)**

Número: **2 C 205-355.2 US Tipo 3**



TSC 290-4 US



TIC 290-3 US

H. Mín.: 130 mm	
H. de Trabajo: 270 mm	
H.Máx.: 280 mm	
D. Máx.: Ø 406 mm	
Caract. Dinám. a 270 mm	
Presión	Carga
60 Lb	2570 kg
80 Lb	3530 kg
100 Lb	4450 kg
Rev. 02	