

CATÁLOGO DE PRODUCTOS NEUMACARG  
UNIDADES SELLADAS TUBULARES (17)

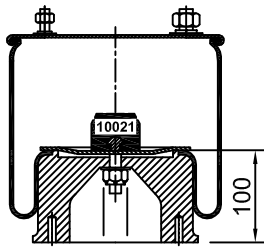
**NeumaCarg**

SUSPENSIÓN NEUMÁTICA SRL  
Av. Ovidio Lagos 7260 - Rosario (SF)

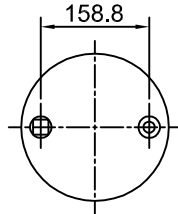
RC7.5.3.CPUST Rev4 (JMA/MB 01/06/2016)

Espárrago de 3/8" ⊗ Espárrago de 1/2" ○ Espárrago M 12x1,25 ⊕ Ins. M 8 x 1,25 mm ● Niple 3/4" ⊙ Entrada aire de 1/4" ⊙

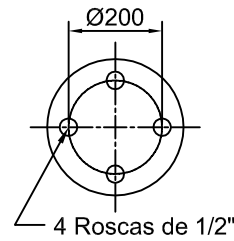
Artículo: **4015-1** / Repuesto: **2015-1** Número: **T300-390 US Tipo 1**



Platina PLIT 236  
Art. 8006



TSC 290-1 US



B250-100  
Art. 9009-1 / 9022

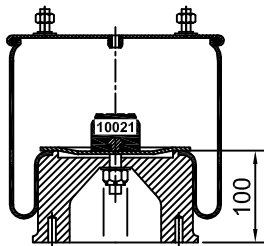
H. Mín.: 250 mm
H. de Trabajo: 280 mm
H. Máx.: 350 mm
D. Máx.: Ø 370 mm

Caract. Dinám. a 280 mm

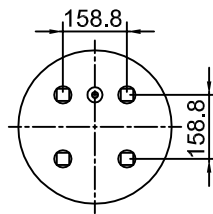
Presión	Carga
60 Lb	2500 kg
80 Lb	3340 kg
100 Lb	4220 kg

Rev. 02

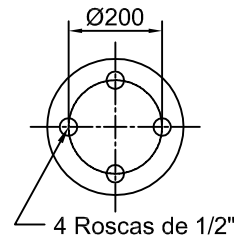
Artículo: **4015-2** / Repuesto: **2015-2** Número: **T300-390 US Tipo 2**



Platina PLIT 236  
Art. 8006



TSC 290 US



B250-100  
Art. 9009-1 / 9022

H. Mín.: 250 mm
H. de Trabajo: 280 mm
H. Máx.: 350 mm
D. Máx.: Ø 370 mm

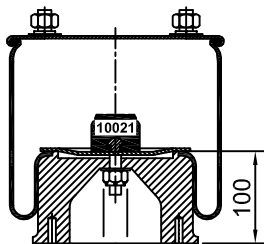
Caract. Dinám. a 280 mm

Presión	Carga
60 Lb	2500 kg
80 Lb	3340 kg
100 Lb	4220 kg

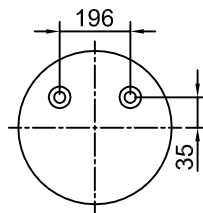
Rev. 02

Artículo: **4015-3 (Pentron)**

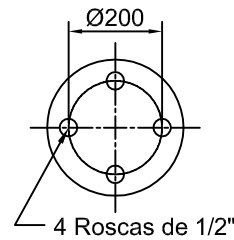
Número: **T300-390 US Tipo 3**



Platina PLIT 236  
Art. 8006



TSC 290-2 US



B250-100  
Art. 9009-1 / 9022

H. Mín.: 250 mm
H. de Trabajo: 280 mm
H. Máx.: 350 mm
D. Máx.: Ø 370 mm

Caract. Dinám. a 280 mm

Presión	Carga
60 Lb	2500 kg
80 Lb	3340 kg
100 Lb	4220 kg

Rev. 02