

CATÁLOGO DE PRODUCTOS NEUMACARG
UNIDADES SELLADAS TUBULARES (SIN BASE) (20)

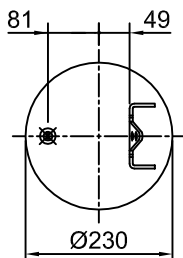
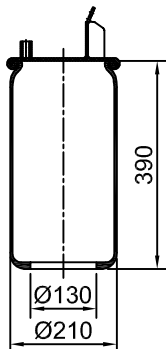
NeumaCarg

SUSPENSIÓN NEUMÁTICA SRL
 Av. Ovidio Lagos 7260 - Rosario (SF)

RC7.5.3.CPUST Rev4 (JMA/MB 01/06/2016)

Espárrago de 3/8" Espárrago de 1/2" Espárrago M 12x1,25 Ins. M 8 x 1,25 mm Niple M 24 x 1.5 Entrada aire de 1/4"

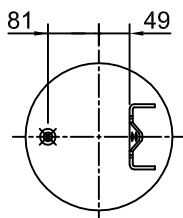
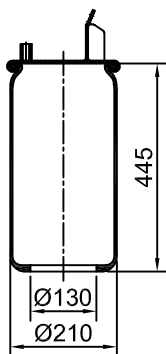
Artículo: **66070 (Volvo FH Chino)** Número: **T 2 1 0 - 1 3 0 - 3 9 0 U S R**



TSC 230-8 US

H. Mín.:	
H. de Trabajo:	
H.Máx.:	
D. Máx.:	
Caract. Dinám. a	
Presión	Carga
60 Lb	
80 Lb	
100 Lb	
Rev. 02	

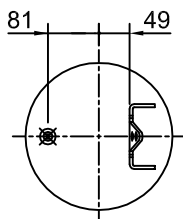
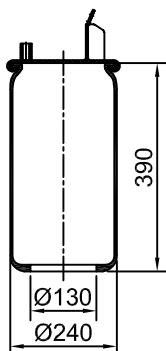
Artículo: **66080 (Volvo FH Chinito)** Número: **T 2 1 0 - 1 3 0 - 4 4 5 U S R**



TSC 230-8 US

H. Mín.: mm	
H. de Trabajo: mm	
H.Máx.: mm	
D. Máx.: Ø mm	
Caract. Dinám. a mm	
Presión	Carga
60 Lb	kg
80 Lb	kg
100 Lb	kg
Rev. 02	

Artículo: **66060 (Volvo FH)** Número: **T 2 4 0 - 1 3 0 - 3 9 0 U S R**



TSC 230-8 US

H. Mín.: mm	
H. de Trabajo: mm	
H.Máx.: mm	
D. Máx.: Ø mm	
Caract. Dinám. a mm	
Presión	Carga
60 Lb	kg
80 Lb	kg
100 Lb	kg
Rev. 02	