

CATÁLOGO DE PRODUCTOS NEUMACARG  
UNIDADES SELLADAS TUBULARES (5)

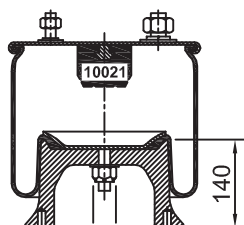
**NeumaCarg**

SUSPENSIÓN NEUMÁTICA SRL  
Av. Ovidio Lagos 7260 - Rosario (SF)

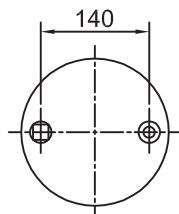
RC7.5.3.CPUST Rev4 (JMA/MB 01/06/2016)

Espárrago de 3/8"  Espárrago de 1/2"  Espárrago M 12x1,25  Ins. M 8 x 1,25 mm  Niple 3/4"  Entrada aire de 1/4"

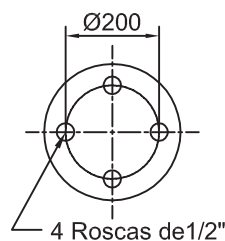
Artículo: **4006-1** / Repuesto: **2011-1** Número: **TC260-395 US Tipo 1**



Platina PLITC 195  
Art. 8004



TSC 230-7 US



BC202-140  
Art.9006 / 9025

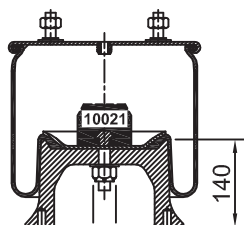
H. Mín.: 200 mm  
H. de Trabajo: 335 mm  
H.Máx.: 440 mm  
D. Máx.: Ø 320 mm

Caract. Dinám. a 335 mm

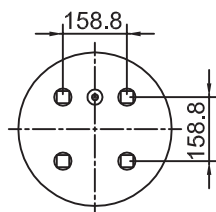
Presión	Carga
60 Lb	1880 kg
80 Lb	2530 kg
100 Lb	3220 kg

Rev. 02

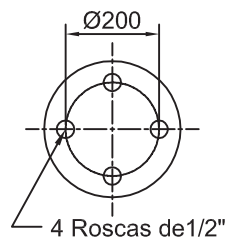
Artículo: **4006-2** / Repuesto: **2011-2** Número: **TC260-395 US Tipo 2**



Platina PLITC 195  
Art. 8004



TSC 290 US



BC202-140  
Art.9006 / 9025

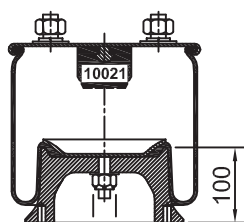
H. Mín.: 200 mm  
H. de Trabajo: 335 mm  
H.Máx.: 440 mm  
D. Máx.: Ø 320 mm

Caract. Dinám. a 335 mm

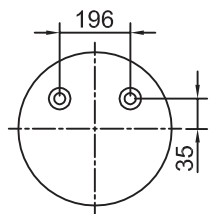
Presión	Carga
60 Lb	1880 kg
80 Lb	2530 kg
100 Lb	3220 kg

Rev. 02

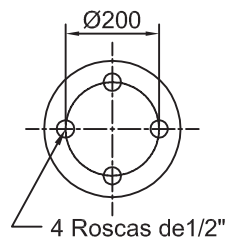
Artículo: **4006-3** (Pentron) Número: **TC260-395 US Tipo 3**



Platina PLITC 195  
Art. 8004



TSC 290-2 US



BC202-100  
Art.9005 / 9024

H. Mín.: 200 mm  
H. de Trabajo: 335 mm  
H.Máx.: 440 mm  
D. Máx.: Ø 320 mm

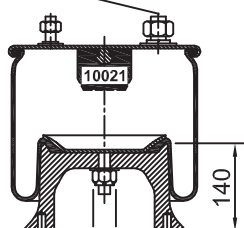
Caract. Dinám. a 335 mm

Presión	Carga
60 Lb	1880 kg
80 Lb	2530 kg
100 Lb	3220 kg

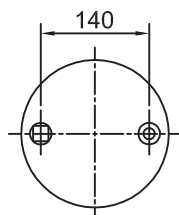
Rev. 02

Artículo: **4006-5** Número: **TC260-395 US Tipo 5**

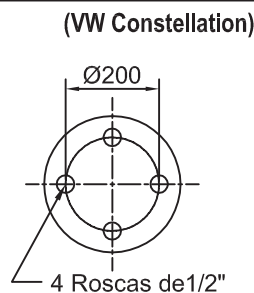
Niple Ext 3/4" - Int M12 x 1.5



Platina PLITC 195  
Art. 8004



TSC 230-1 US



BC202-140  
Art.9006 / 9025

H. Mín.: 200 mm  
H. de Trabajo: 335 mm  
H.Máx.: 440 mm  
D. Máx.: Ø 320 mm

Caract. Dinám. a 335 mm

Presión	Carga
60 Lb	1880 kg
80 Lb	2530 kg
100 Lb	3220 kg

Rev. 02

CATÁLOGO DE PRODUCTOS NEUMACARG  
**UNIDADES SELLADAS TUBULARES (6)**

**NeumaCarg**

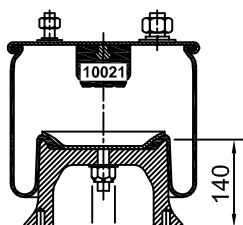
SUSPENSIÓN NEUMÁTICA SRL  
 Av. Ovidio Lagos 7260 - Rosario (SF)

RC7.5.3.CPUST Rev4 (JMA/MB 01/06/2016)

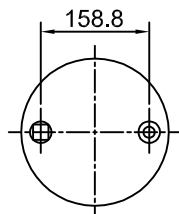
Espárrago de 3/8" ⊗ Espárrago de 1/2" ⊙ Espárrago M 12x1,25 ⊕ Ins. M 8 x 1,25 mm ● Niple 3/4" ⊕ Entrada aire de 1/4" ⊙

Artículo: **4006-6**

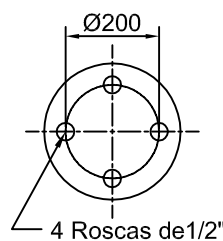
Número: **TC260-395 US Tipo 6**



Platina PLITC 195  
 Art. 8004



TSC 230-1 US



BC202-140  
 Art.9006 / 9025

H. Mín.: 200 mm  
 H. de Trabajo: 335 mm  
 H.Máx.: 440 mm  
 D. Máx.: Ø 320 mm

Caract. Dinám. a 335 mm

Presión	Carga
60 Lb	1880 kg
80 Lb	2530 kg
100 Lb	3220 kg

Rev. 02