

CATÁLOGO DE PRODUCTOS NEUMACARG
UNIDADES SELLADAS TUBULARES (7)

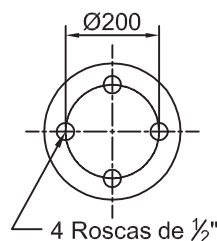
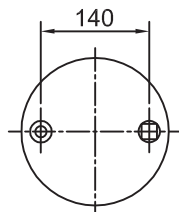
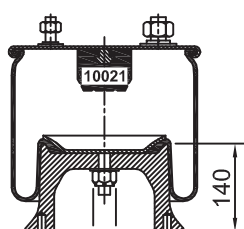
NeumaCarg

SUSPENSIÓN NEUMÁTICA SRL
Av. Ovidio Lagos 7260 - Rosario (SF)

RC7.5.3.CPUST Rev4 (JMA/MB 01/06/2016)

Espárrago de 3/8" ⊗ Espárrago de 1/2" ⊖ Espárrago M 12x1,25 ⊕ Ins. M 8 x 1,25 mm ● Niple 3/4" ⊙ Entrada aire de 1/4" ⊙

Artículo: **4008-2** / Repuesto: **2012-1** Número: **TC260-435 US Tipo 1**



TSC 230-7 US

BC202-140
Art. 9006 / 9025

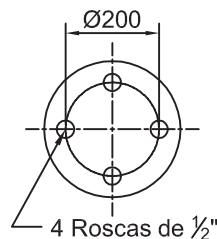
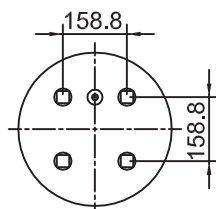
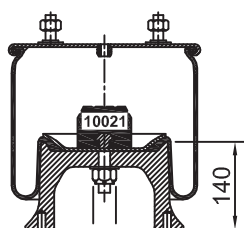
H. Mín.: 200 mm
H. de Trabajo: 380 mm
H. Máx.: 488 mm
D. Máx.: Ø 320 mm

Caract. Dinám. a 380 mm

Presión	Carga
60 Lb	1850 kg
80 Lb	2475 kg
100 Lb	3135 kg

Rev. 02

Artículo: **4008-3** / Repuesto: **2012-2** Número: **TC260-435 US Tipo 2**



TSC 290 US

BC202-140
Art. 9006 / 9025

H. Mín.: 200 mm
H. de Trabajo: 380 mm
H. Máx.: 488 mm
D. Máx.: Ø 320 mm

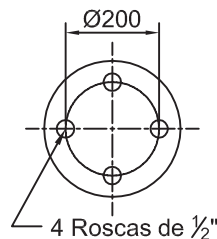
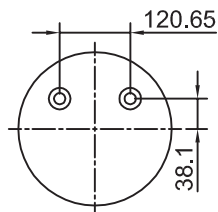
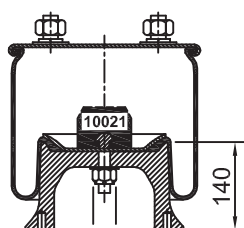
Caract. Dinám. a 380 mm

Presión	Carga
60 Lb	1850 kg
80 Lb	2475 kg
100 Lb	3135 kg

Rev. 02

Artículo: **4008-4**

Número: **TC260-435 US Tipo 3**



TSC 230-4 US

BC202-140
Art. 9006 / 9025

H. Mín.: 200 mm
H. de Trabajo: 380 mm
H. Máx.: 488 mm
D. Máx.: Ø 320 mm

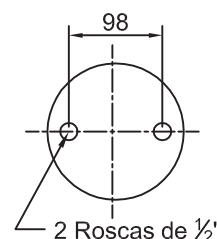
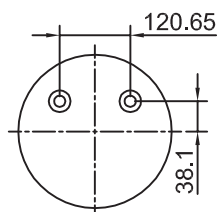
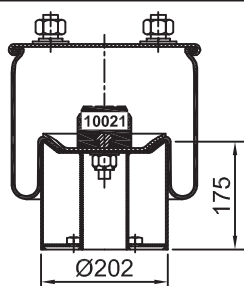
Caract. Dinám. a 380 mm

Presión	Carga
60 Lb	1850 kg
80 Lb	2475 kg
100 Lb	3135 kg

Rev. 02

Artículo: **4008-5** / Repuesto: **2012-4**

Número: **TC260-435 US Tipo 4**



TSC 230-4 US

B202C-170
Art. 9028

H. Mín.: 230 mm
H. de Trabajo: 410 mm
H. Máx.: 520 mm
D. Máx.: Ø 320 mm

Caract. Dinám. a 410 mm

Presión	Carga
60 Lb	1850 kg
80 Lb	2475 kg
100 Lb	3135 kg

Rev. 02

CATÁLOGO DE PRODUCTOS NEUMACARG
UNIDADES SELLADAS TUBULARES (8)

NeumaCarg

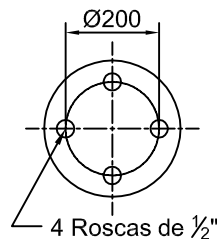
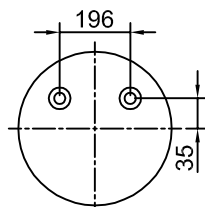
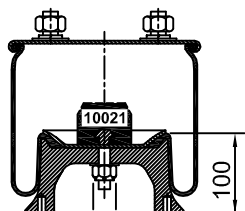
SUSPENSIÓN NEUMÁTICA SRL
 Av. Ovidio Lagos 7260 - Rosario (SF)

RC7.5.3.CPUST Rev4 (JMA/MB 01/06/2016)

Espárrago de 3/8" ⊗ Espárrago de 1/2" ○ Espárrago M 12x1,25 ⊕ Ins. M 8 x 1,25 mm ● Niple 3/4" ⊙ Entrada aire de 1/4" ⊚

Artículo: **4008-6 (Pentron)**

Número: **TC260-435 US Tipo 5**



TSC 290-2 US

BC202-100
 Art. 9005 / 9024

H. Mín.: 180 mm
 H. de Trabajo: 325 mm
 H. Máx.: 430 mm
 D. Máx.: Ø 320 mm

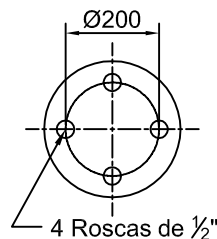
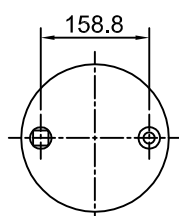
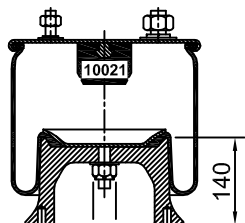
Caract. Dinám. a 325 mm

Presión	Carga
60 Lb	1850 kg
80 Lb	2475 kg
100 Lb	3135 kg

Rev. 02

Artículo: **4008-7 / Repuesto: 2012-7**

Número: **TC260-435 US Tipo 7**



TSC 230-1 US

BC202-140
 Art. 9006 / 9025

H. Mín.: 180 mm
 H. de Trabajo: 325 mm
 H. Máx.: 430 mm
 D. Máx.: Ø 320 mm

Caract. Dinám. a 325 mm

Presión	Carga
60 Lb	1850 kg
80 Lb	2475 kg
100 Lb	3135 kg

Rev. 02