

CATÁLOGO DE PRODUCTOS NEUMACARG  
UNIDADES SELLADAS TUBULARES (9)

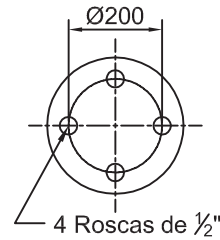
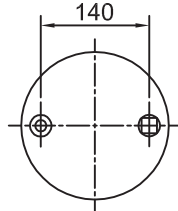
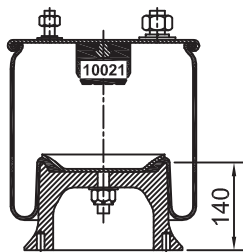
**NeumaCarg**

SUSPENSIÓN NEUMÁTICA SRL  
Av. Ovidio Lagos 7260 - Rosario (SF)

RC7.5.3.CPUST Rev4 (JMA/MB 01/06/2016)

Espárrago de 3/8" ⊗ Espárrago de 1/2" ⊖ Espárrago M 12x1,25 ⊕ Ins. M 8 x 1,25 mm ● Niple 3/4" ⊙ Entrada aire de 1/4" ⊚

Artículo: **4023-1** / Repuesto: **2019-6** Número: **TC260-480 US Tipo 1**

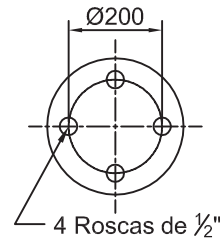
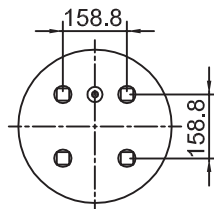
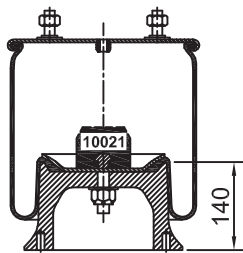


TSC 230-7 US

BC202-140  
Art. 9006 / 9025

H. Mín.: 260 mm	
H. de Trabajo: 470 mm	
H. Máx.: 560 mm	
D. Máx.: Ø 320 mm	
Caract. Dinám. a 470 mm	
Presión	Carga
60 Lb	1880 kg
80 Lb	2530 kg
100 Lb	3220 kg
Rev. 02	

Artículo: **4023-6** / Repuesto: **2019-2** Número: **TC260-480 US Tipo 2**



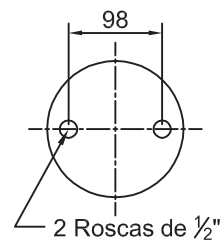
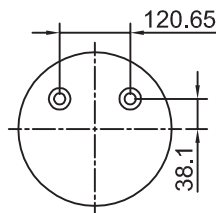
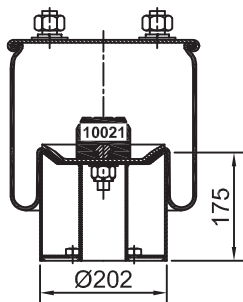
TSC 290 US

BC202-140  
Art. 9006 / 9025

H. Mín.: 260 mm	
H. de Trabajo: 470 mm	
H. Máx.: 560 mm	
D. Máx.: Ø 320 mm	
Caract. Dinám. a 470 mm	
Presión	Carga
60 Lb	1880 kg
80 Lb	2530 kg
100 Lb	3220 kg
Rev. 02	

Artículo: **4023-4**

Número: **TC260-480 US Tipo 3**



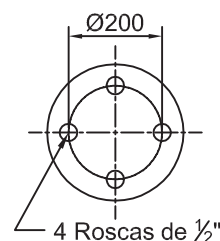
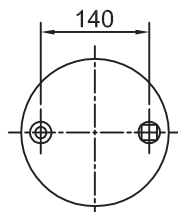
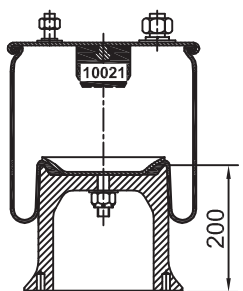
TSC 230-4 US

B202C-170  
Art. 9028

H. Mín.: 295 mm	
H. de Trabajo: 500 mm	
H. Máx.: 590 mm	
D. Máx.: Ø 320 mm	
Caract. Dinám. a 500 mm	
Presión	Carga
60 Lb	1880 kg
80 Lb	2530 kg
100 Lb	3220 kg
Rev. 02	

Artículo: **4023-3**

Número: **TC260-480 US Tipo 4**



TSC 230-7 US

BC202-200  
Art. 9007 / 9026

H. Mín.: 320 mm	
H. de Trabajo: 530 mm	
H. Máx.: 620 mm	
D. Máx.: Ø 320 mm	
Caract. Dinám. a 530 mm	
Presión	Carga
60 Lb	1880 kg
80 Lb	2530 kg
100 Lb	3220 kg
Rev. 02	

CATÁLOGO DE PRODUCTOS NEUMACARG  
**UNIDADES SELLADAS TUBULARES (10)**

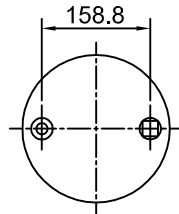
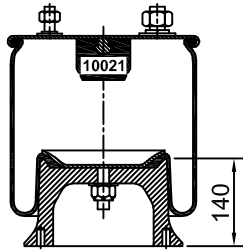
**NeumaCarg**

SUSPENSIÓN NEUMÁTICA SRL  
 Av. Ovidio Lagos 7260 - Rosario (SF)

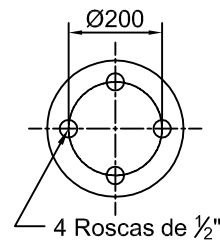
RC7.5.3.CPUST Rev4 (JMA/MB 10/06/2016)

Espárrago de 3/8" ⊗ Espárrago de 1/2" ○ Espárrago M 12x1,25 ⊕ Ins. M 8 x 1,25 mm ● Niple 3/4" ⊙ Entrada aire de 1/4" ⊕

Artículo: **4023-7** / Repuesto: **2019-7** Número: **TC260-480 US Tipo 6**



TSC 230-1 US



BC202-140  
 Art. 9006 / 9025

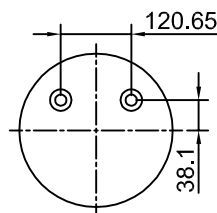
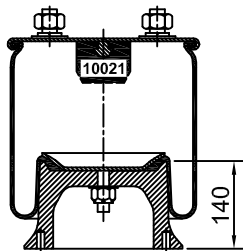
H. Mín.: 260 mm
H. de Trabajo: 470 mm
H. Máx.: 560 mm
D. Máx.: Ø 320 mm

Caract. Dinám. a 470 mm

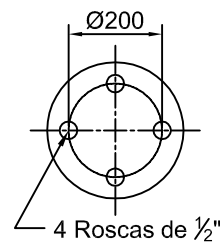
Presión	Carga
60 Lb	1880 kg
80 Lb	2530 kg
100 Lb	3220 kg

Rev. 02

Artículo: **4023-8** / Repuesto: **2019-3** Número: **TC260-480 US Tipo 8**



TSC 230-4 US



BC202-140  
 Art. 9006 / 9025

H. Mín.: 260 mm
H. de Trabajo: 470 mm
H. Máx.: 560 mm
D. Máx.: Ø 320 mm

Caract. Dinám. a 470 mm

Presión	Carga
60 Lb	1880 kg
80 Lb	2530 kg
100 Lb	3220 kg

Rev. 02