

CATÁLOGO DE PRODUCTOS NEUMACARG
UNIDADES SELLADAS TUBULARES (11)

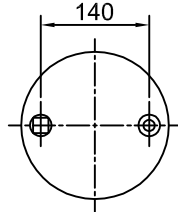
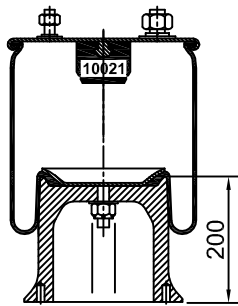
NeumaCarg

SUSPENSIÓN NEUMÁTICA SRL
Av. Ovidio Lagos 7260 - Rosario (SF)

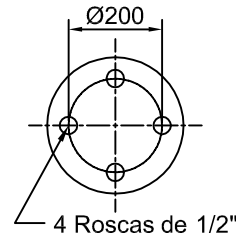
RC7.5.3.CPUST Rev4 (JMA/MB 01/06/2016)

Espárrago de 3/8" ⊗ Espárrago de 1/2" ⊖ Espárrago M 12x1,25 ⊕ Ins. M 8 x 1,25 mm ● Niple 3/4" ⊙ Entrada aire de 1/4" ⊚

Artículo: **4013-1** / Repuesto: **2013-1** Número: **TC260-525 US Tipo 1**



TSC 230-7 US



BC202-200
Art. 9007 / 9026

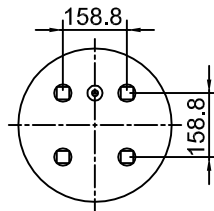
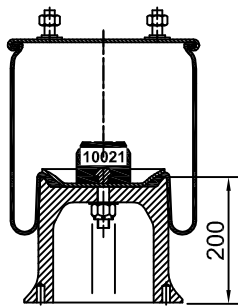
H. Mín.: 300 mm
H. de Trabajo: 470 mm
H. Máx.: 600 mm
D. Máx.: Ø 322 mm

Caract. Dinám. a 380 mm

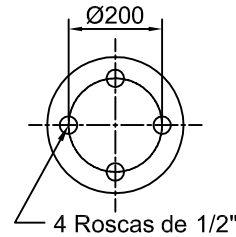
Presión	Carga
60 Lb	2200 kg
80 Lb	3150 kg
100 Lb	3900 kg

Rev. 02

Artículo: **4013-2** / Repuesto: **2013-2** Número: **TC260-525 US Tipo 2**



TSC 290 US



BC202-200
Art. 9007 / 9026

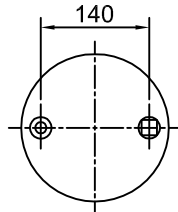
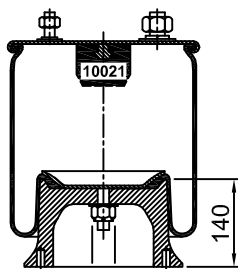
H. Mín.: 300 mm
H. de Trabajo: 470 mm
H. Máx.: 600 mm
D. Máx.: Ø 322 mm

Caract. Dinám. a 380 mm

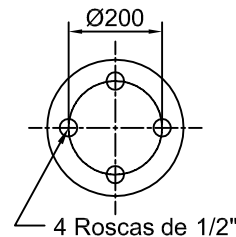
Presión	Carga
60 Lb	2200 kg
80 Lb	3150 kg
100 Lb	3900 kg

Rev. 02

Artículo: **4013-3** Número: **TC260-525 US Tipo 3**



TSC 230-7 US



BC202-140
Art. 9006 / 9025

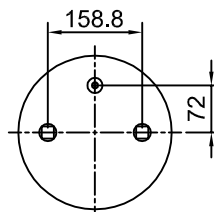
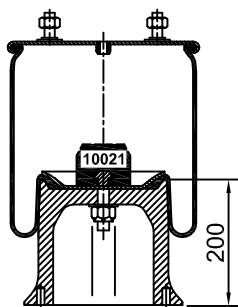
H. Mín.: 240 mm
H. de Trabajo: 410 mm
H. Máx.: 540 mm
D. Máx.: Ø 322 mm

Caract. Dinám. a 410 mm

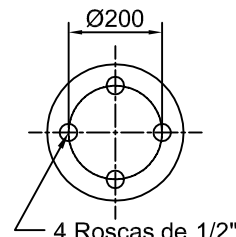
Presión	Carga
60 Lb	2200 kg
80 Lb	3150 kg
100 Lb	3900 kg

Rev. 02

Artículo: **4013-5** Número: **TC260-525 US Tipo 6**



TSC 230 US



BC202-200
Art. 9007 / 9026

H. Mín.: 300 mm
H. de Trabajo: 470 mm
H. Máx.: 600 mm
D. Máx.: Ø 322 mm

Caract. Dinám. a 380 mm

Presión	Carga
60 Lb	2200 kg
80 Lb	3150 kg
100 Lb	3900 kg

Rev. 02