

CATÁLOGO DE PRODUCTOS NEUMACARG
UNIDADES SELLADAS TUBULARES (16)

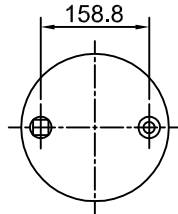
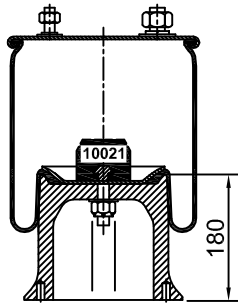
NeumaCarg

SUSPENSIÓN NEUMÁTICA SRL
Av. Ovidio Lagos 7260 - Rosario (SF)

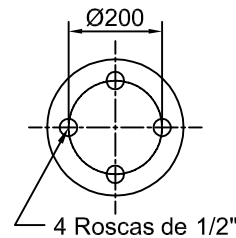
RC7.5.3.CPUST Rev4 (JMA/MB 01/06/2016)

Espárrago de 3/8" ⊗ Espárrago de 1/2" ○ Espárrago M 12x1,25 ⊕ Ins. M 8 x 1,25 mm ● Niple 3/4" ⊙ Entrada aire de 1/4" ⊕

Artículo: **4032** / Repuesto: **2027-1** Número: **TC280-565 US Tipo 1**



TSC 290-1 US



BC230A-180
Art. 9010

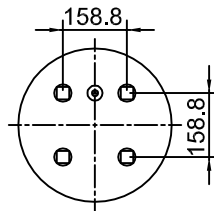
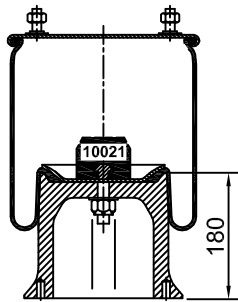
H. Mín.: 340 mm
H. de Trabajo: 480 mm
H. Máx.: 716 mm
D. Máx.: Ø 340 mm

Caract. Dinám. a 480 mm

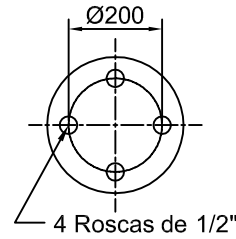
Presión	Carga
60 Lb	2350 kg
80 Lb	3180 kg
100 Lb	4000 kg

Rev. 02

Artículo: **4032-2** / Repuesto: **2027-2** Número: **TC280-565 US Tipo 2**



TSC 290 US



BC230A-180
Art. 9010

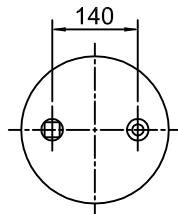
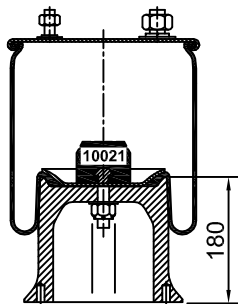
H. Mín.: 340 mm
H. de Trabajo: 480 mm
H. Máx.: 716 mm
D. Máx.: Ø 340 mm

Caract. Dinám. a 480 mm

Presión	Carga
60 Lb	2350 kg
80 Lb	3180 kg
100 Lb	4000 kg

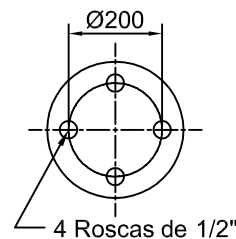
Rev. 02

Artículo: **4032-9** / Repuesto: **2027-9** Número: **TC280-565 US Tipo 3**



TSC 290-11 US

(Contitech 9 10-21 P 360)



BC230A-180
Art. 9010

H. Mín.: 340 mm
H. de Trabajo: 480 mm
H. Máx.: 716 mm
D. Máx.: Ø 340 mm

Caract. Dinám. a 480 mm

Presión	Carga
60 Lb	2350 kg
80 Lb	3180 kg
100 Lb	4000 kg

Rev. 02