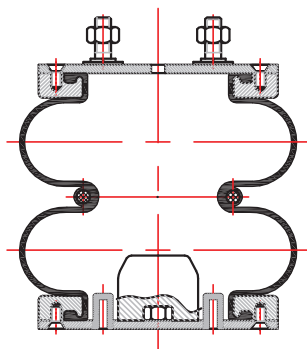


Contenido: Forma en que se generan los códigos que identifican a las cámaras NeumaCarg que se suministran como Unidades de Convoluciones Completas listas para su montaje en los sistemas de suspensión neumática del vehículo.

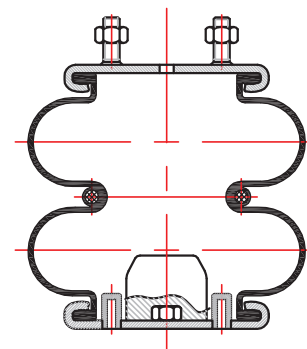
## UDC

Unidad Desarmable de Convoluciones



## USC

Unidad Sellada de Convoluciones



### CODIFICACIÓN PARA CÁMARAS DE CONVOLUCIONES

Unidades Completas UDC y USC - Repuestos para Unidades Desarmables

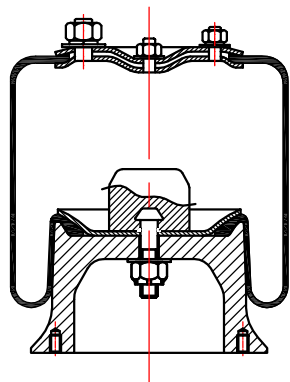
<b>CAMARAS.</b> Ejemplo: 2C205-355.2 US Tipo1	<b>2C</b>	<b>205</b>	<b>355.2</b>	<b>US</b>	<b>Tipo1</b>
Número de convoluciones ←					
Código interno NeumaCarg del grupo ←					
Ø exterior de cámara en mm y referencia al herramental usado ←					
Sigla de "Unidad Sellada" sólo se usa para identificar las USC ←					
Indica tipo de anclaje y otros componentes de la tapa (detalles en catálogos)* ←					
<b>TAPAS.</b> Ejemplos: TSC265-1 y TIC265	<b>TS</b>	<b>TI</b>	<b>C</b>	<b>265</b>	<b>1</b>
Indica TAPA SUPERIOR ←					
Indica TAPA INFERIOR ←					
Indica PARA CAMARA DE CONVOLUCIONES ←					
Ø exterior de la tapa en mm ←					
Indica tipo de anclaje y otros componentes de la tapa (detalles en catálogos)* ←					
<b>BRIDAS DE CIERRE.</b> Ejemplo: BRC130-6	<b>BR</b>	<b>C</b>	<b>130</b>	<b>6</b>	
Indica BRIDA (superior o inferior indistintamente) ←					
Indica PARA CAMARA DE CONVOLUCIONES ←					
Ø interior de la brida (o Ø de la boca de la cámara) en mm ←					
Cantidad de tornillos de cierre (o número de perforaciones de la brida) ←					

\* El Tipo hace referencia al vehículo y modelo (se ve en los croquis de los catálogos)

Contenido: Forma en que se generan los códigos que identifican a las cámaras NeumaCarg que se suministran como Unidades Tubulares Completas listas para su montaje en los sistemas de suspensión neumática del vehículo.

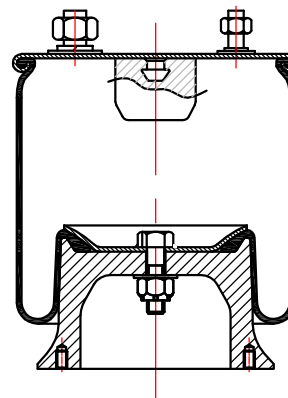
## UDT

Unidad Desarmable Tubular



## UST

Unidad Sellada Tubular



CODIFICACIÓN PARA CÁMARAS TUBULARES CILINDRICAS Y CONICAS  
Unidades Completas UDT o UDTC y UST o USTC - Repuestos para Desarmables

<b>CAMARAS. Ejemplo: T300-195-445 US Tipo1</b>	<b>T</b>	<b>300</b>	<b>195</b>	<b>445</b>	<b>US</b>	<b>Tipo1</b>
Cámara tubular (T=Cilíndrica o TC=Cónica)	←	←	←	←	←	←
Ø exterior de la cámara en mm	←	←	←	←	←	←
Ø exterior de la boca superior de la cámara en mm	←	←	←	←	←	←
Altura del fuelle de goma sin enfundar sobre la base en mm	←	←	←	←	←	←
Sigla de "Unidad Sellada" sólo se usa para identificar las UST o USTC	←	←	←	←	←	←
Indica tipo de anclaje y posición de otros elementos de las tapas (detalles en catálogos)*	←	←	←	←	←	←
<b>PLATINAS. Ejemplo: PLSTC265-M</b>	<b>PL</b>	<b>S</b>	<b>TC</b>	<b>265</b>	<b>M</b>	
Indica PLATINAS	←	←	←	←	←	←
Indica posición de la platina en UDT (S=Superior / I=Inferior)**	←	←	←	←	←	←
Indica tipo de cámara (TC=Tubular cónica/T=Tubular cilíndrica)	←	←	←	←	←	←
Ø exterior de la platina en mm	←	←	←	←	←	←
Indica tipo de platina por modelo de suspensión (detalle ver croquis en catálogos)	←	←	←	←	←	←
<b>BASES. Ejemplo: B190A-135-1</b>	<b>B</b>	<b>190</b>	<b>A</b>	<b>135</b>	<b>1</b>	
Indica BASES (sólo para UDT o UST)	←	←	←	←	←	←
Ø exterior de la base en mm	←	←	←	←	←	←
Indica material de la base (A=Aluminio / C=Chapa estampada)	←	←	←	←	←	←
Indica altura de la base en mm	←	←	←	←	←	←
Indica tipo de base por modelo de suspensión (detalle ver croquis en catálogos)	←	←	←	←	←	←

\* El Tipo hace referencia al vehículo y modelo (se ve en los croquis de los catálogos)

\*\* En las UST (unidades selladas tubulares) sólo hay platina inferior