

NeumaCarg



Las cámaras de suspensión para llegar siempre a tiempo y con la carga intacta



Unidades Selladas de Convoluciones

CATÁLOGO DE PRODUCTOS 2017

NeumaCarg

Suspensión Neumática Argentina S.R.L.
Ovidio Lagos 7260 - 2000 Rosario (Santa Fe) - República Argentina
Teléfonos y fax: (54 0341) 422-5184 / 461-5755 y 466-6899 - Mail: info@neumacarg.com.ar
encontranos en Facebook - www.neumacarg.com.ar

CATÁLOGO DE PRODUCTOS NEUMACARG
UNIDADES SELLADAS DE CONVOLUCIONES (1)

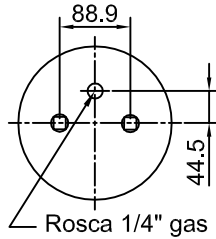
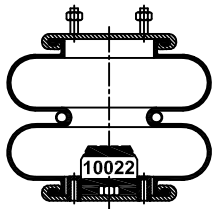
NeumaCarg

SUSPENSIÓN NEUMÁTICA SRL
 Av. Ovidio Lagos 7260 - Rosario (SF)

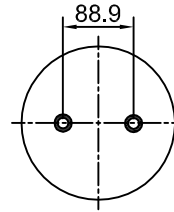
RC7.5.3.CPUSC Rev4 (JMA/MB 01/06/2016)

Espárrago de 3/8" Espárrago de 1/2" Ins. M 8 x 1,25 mm Niple 3/4" Entrada aire de 1/4"

Artículo: 3005-10 (Levante Randon) Número: 2 C 20-230 US Tipo 1



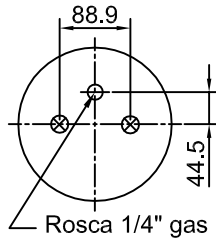
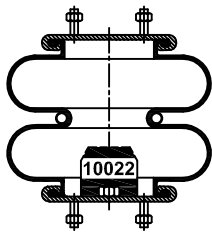
TSC 160-1 US



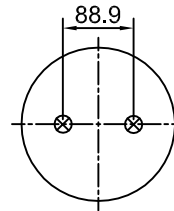
TIC 160-2 US

H. Mín.: 100 mm	
H. de Trabajo: 215 mm	
H.Máx.: 230 mm	
D. Máx.: Ø 251 mm	
Caract. Dinám. a 215 mm	
Presión	Carga
60 Lb	730 kg
80 Lb	1050 kg
100 Lb	1330 kg
Rev. 02	

Artículo: 3005-11 Número: 2 C 20-230 US Tipo 2



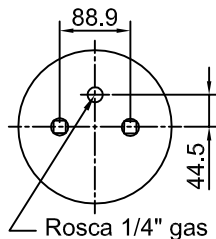
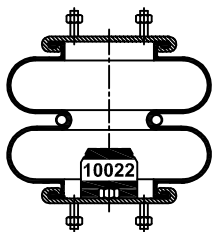
TSC 160 US



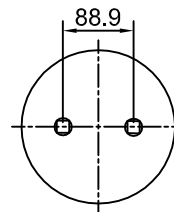
TIC 160 US

H. Mín.: 100 mm	
H. de Trabajo: 215 mm	
H.Máx.: 230 mm	
D. Máx.: Ø 251 mm	
Caract. Dinám. a 215 mm	
Presión	Carga
60 Lb	730 kg
80 Lb	1050 kg
100 Lb	1330 kg
Rev. 02	

Artículo: 3005-12 Número: 2 C 20-230 US Tipo 4



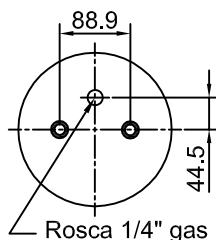
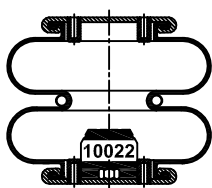
TSC 160-1 US



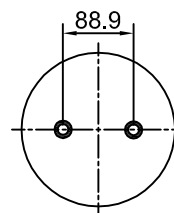
TIC 160-1 US

H. Mín.: 100 mm	
H. de Trabajo: 215 mm	
H.Máx.: 230 mm	
D. Máx.: Ø 251 mm	
Caract. Dinám. a 215 mm	
Presión	Carga
60 Lb	730 kg
80 Lb	1050 kg
100 Lb	1330 kg
Rev. 02	

Artículo: 3005-13 Número: 2 C 20-230 US Tipo 5



TSC 160-3 US



TIC 160-2 US

H. Mín.: 100 mm	
H. de Trabajo: 215 mm	
H.Máx.: 230 mm	
D. Máx.: Ø 251 mm	
Caract. Dinám. a 215 mm	
Presión	Carga
60 Lb	730 kg
80 Lb	1050 kg
100 Lb	1330 kg
Rev. 02	

CATÁLOGO DE PRODUCTOS NEUMACARG
UNIDADES SELLADAS DE CONVOLUCIONES (2)

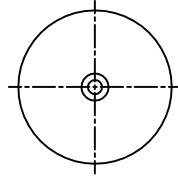
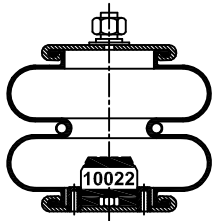
NeumaCarg

SUSPENSIÓN NEUMÁTICA SRL
 Av. Ovidio Lagos 7260 - Rosario (SF)

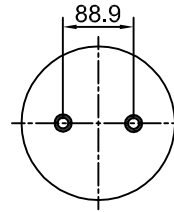
RC7.5.3.CPUSC Rev4 (JMA/MB 01/06/2016)

Espárrago de 3/8" Espárrago de 1/2" Ins. M 8 x 1,25 mm Niple 3/4" Entrada aire de 1/4"

Artículo: **3005-14 (Fuelle Randon)** Número: **2 C 20-230 US Tipo 8**



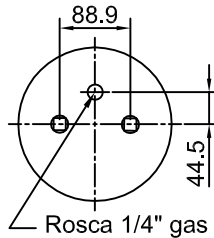
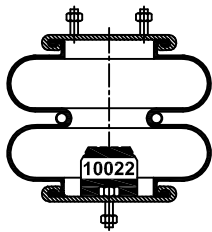
TSC 160-4 US



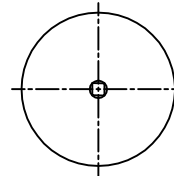
TIC 160-2 US

H. Mín.: 100 mm	
H. de Trabajo: 215 mm	
H. Máx.: 230 mm	
D. Máx.: Ø 251 mm	
Caract. Dinám. a 215 mm	
Presión	Carga
60 Lb	730 kg
80 Lb	1050 kg
100 Lb	1330 kg
Rev. 02	

Artículo: **3005-15 (Para Suspensión Fanor)** Número: **2 C 20-230 US Tipo 9**



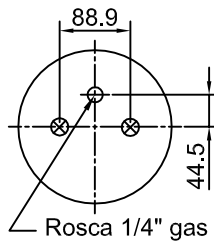
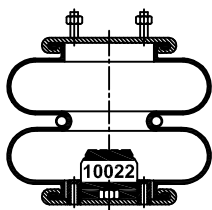
TSC 160-1 US



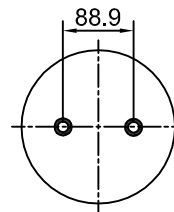
TIC 160-3 US

H. Mín.: 100 mm	
H. de Trabajo: 215 mm	
H. Máx.: 230 mm	
D. Máx.: Ø 251 mm	
Caract. Dinám. a 215 mm	
Presión	Carga
60 Lb	730 kg
80 Lb	1050 kg
100 Lb	1330 kg
Rev. 02	

Artículo: **3005-17** Número: **2 C 20-230 US Tipo 10**



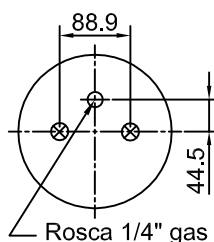
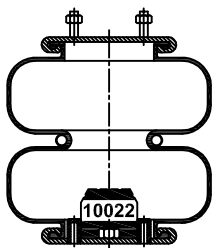
TSC 160 US



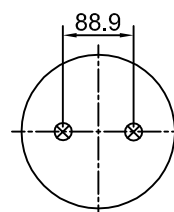
TIC 160-2 US

H. Mín.: 100 mm	
H. de Trabajo: 215 mm	
H. Máx.: 230 mm	
D. Máx.: Ø 251 mm	
Caract. Dinám. a 215 mm	
Presión	Carga
60 Lb	730 kg
80 Lb	1050 kg
100 Lb	1330 kg
Rev. 02	

Artículo: **3007-8** Número: **2 C 20-230.2 US Tipo 2**



TSC 160 US



TIC 160 US

H. Mín.: 100 mm	
H. de Trabajo: 240 mm	
H. Máx.: 280 mm	
D. Máx.: Ø 264 mm	
Caract. Dinám. a 240 mm	
Presión	Carga
60 Lb	1020 kg
80 Lb	1380 kg
100 Lb	1780 kg
Rev. 02	

CATÁLOGO DE PRODUCTOS NEUMACARG
UNIDADES SELLADAS DE CONVOLUCIONES (3)

NeumaCarg

RC7.5.3.CPUSC Rev4 (JMA/MB 01/06/2016)

SUSPENSIÓN NEUMÁTICA SRL
Av. Ovidio Lagos 7260 - Rosario (SF)

Espárrago de 3/8"



Espárrago de 1/2"



Ins. M 8 x 1,25 mm



Niple 3/4"

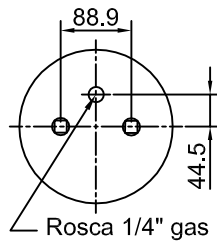
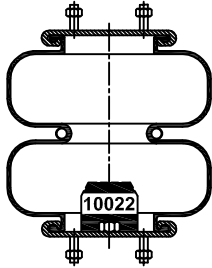


Entrada aire de 1/4"

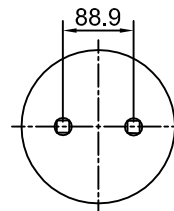


Artículo: **3007-9**

Número: **2 C 20 - 230.2 US Tipo 4**



TSC 160-1 US



TIC 160-1 US

H. Mín.: 100 mm

H. de Trabajo: 240 mm

H.Máx.: 280 mm

D. Máx.: Ø 264 mm

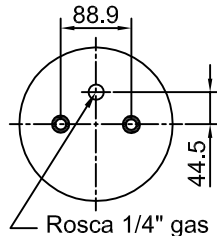
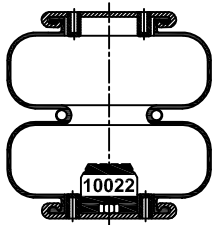
Caract. Dinám. a 240 mm

Presión	Carga
60 Lb	1020 kg
80 Lb	1380 kg
100 Lb	1780 kg

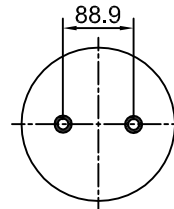
Rev. 02

Artículo: **3007-10**

Número: **2 C 20 - 230.2 US Tipo 5**



TSC 160-3 US



TIC 160-2 US

H. Mín.: 100 mm

H. de Trabajo: 240 mm

H.Máx.: 280 mm

D. Máx.: Ø 264 mm

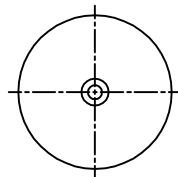
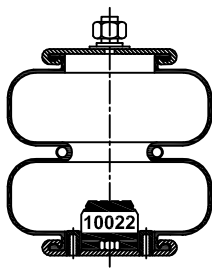
Caract. Dinám. a 240 mm

Presión	Carga
60 Lb	1020 kg
80 Lb	1380 kg
100 Lb	1780 kg

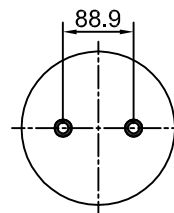
Rev. 02

Artículo: **3007-11 (Boero)**

Número: **2 C 20 - 230.2 US Tipo 8**



TSC 160-4 US



TIC 160-4 US

H. Mín.: 100 mm

H. de Trabajo: 240 mm

H.Máx.: 280 mm

D. Máx.: Ø 264 mm

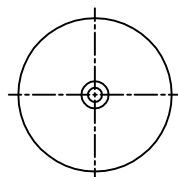
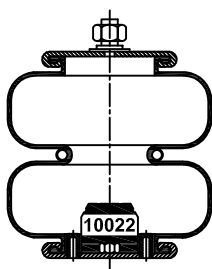
Caract. Dinám. a 240 mm

Presión	Carga
60 Lb	1020 kg
80 Lb	1380 kg
100 Lb	1780 kg

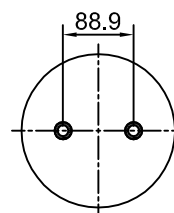
Rev. 02

Artículo: **3007-11 (Boero)**

Número: **2 C 20 - 230.2 US Tipo 8**



TSC 160-4 US



TIC 160-4 US

H. Mín.: 100 mm

H. de Trabajo: 240 mm

H.Máx.: 280 mm

D. Máx.: Ø 264 mm

Caract. Dinám. a 240 mm

Presión	Carga
60 Lb	1020 kg
80 Lb	1380 kg
100 Lb	1780 kg

Rev. 02

CATÁLOGO DE PRODUCTOS NEUMACARG
UNIDADES SELLADAS DE CONVOLUCIONES (4)

NeumaCarg

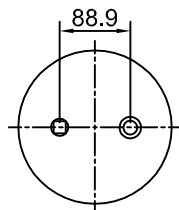
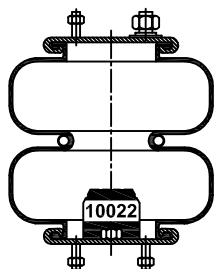
SUSPENSIÓN NEUMÁTICA SRL
 Av. Ovidio Lagos 7260 - Rosario (SF)

RC7.5.3.CPUSC Rev4 (JMA/MB 01/06/2016)

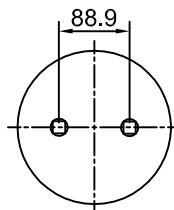
Espárrago de 3/8" Espárrago de 1/2" Ins. M 8 x 1,25 mm Niple 3/4" Entrada aire de 1/4"

Artículo: **3007-12**

Número: **2C20-230.2 US Tipo 9**



TSC 160-6 US



TIC 160-1 US

H. Mín.: 100 mm
 H. de Trabajo: 240 mm
 H.Máx.: 280 mm
 D. Máx.: Ø 264 mm

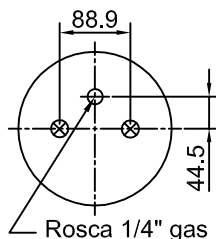
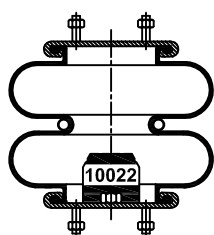
Caract. Dinám. a 240 mm

Presión	Carga
60 Lb	1020 kg
80 Lb	1380 kg
100 Lb	1780 kg

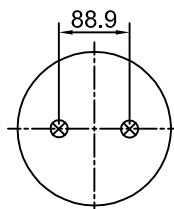
Rev. 02

Artículo: **3009-5**

Número: **2C260-260 US Tipo 2**



TSC 171-1 US



TIC 171-1 US

H. Mín.: 100 mm
 H. de Trabajo: 245 mm
 H.Máx.: 290 mm
 D. Máx.: Ø 295 mm

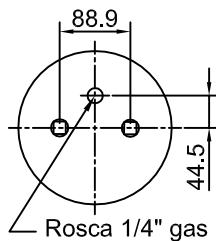
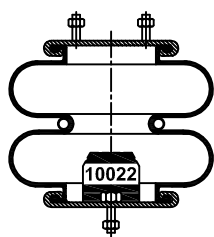
Caract. Dinám. a 245 mm

Presión	Carga
60 Lb	1130 kg
80 Lb	1870 kg
100 Lb	1950 kg

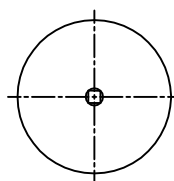
Rev. 02

Artículo: **3009-4 (Boero)**

Número: **2C260-260 US Tipo 3**



TSC 171-3 US



TIC 174 US

H. Mín.: 100 mm
 H. de Trabajo: 245 mm
 H.Máx.: 290 mm
 D. Máx.: Ø 295 mm

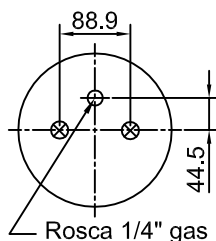
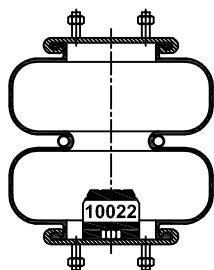
Caract. Dinám. a 245 mm

Presión	Carga
60 Lb	1130 kg
80 Lb	1870 kg
100 Lb	1950 kg

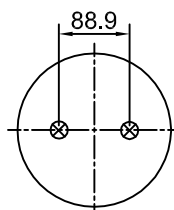
Rev. 02

Artículo: **3010-5**

Número: **2C260-260.2 US Tipo 2**



TSC 171-1 US



TIC 171-1 US

H. Mín.: 100 mm
 H. de Trabajo: 288 mm
 H.Máx.: 330 mm
 D. Máx.: Ø 315 mm

Caract. Dinám. a 288 mm

Presión	Carga
60 Lb	1230 kg
80 Lb	1940 kg
100 Lb	2015 kg

Rev. 02

CATÁLOGO DE PRODUCTOS NEUMACARG
UNIDADES SELLADAS DE CONVOLUCIONES (5)

NeumaCarg

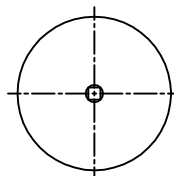
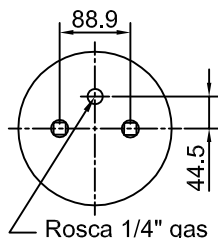
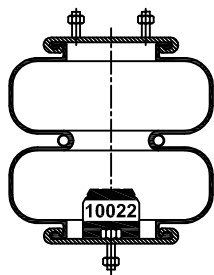
SUSPENSIÓN NEUMÁTICA SRL
 Av. Ovidio Lagos 7260 - Rosario (SF)

RC7.5.3.CPUSC Rev4 (JMA/MB 01/06/2016)

Espárrago de 3/8" Espárrago de 1/2" Ins. M 8 x 1,25 mm Niple 3/4" Entrada aire de 1/4"

Artículo: **3010-3 (Boero)**

Número: **2 C 260-260.2 US Tipo 3**



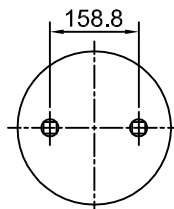
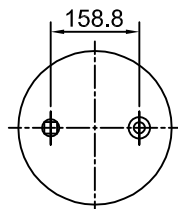
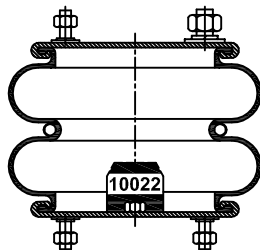
TSC 171-3 US

TIC 171-4 US

H. Mín.: 100 mm	
H. de Trabajo: 288 mm	
H.Máx.: 330 mm	
D. Máx.: Ø 315 mm	
Caract. Dinám. a 288 mm	
Presión	Carga
60 Lb	1230 kg
80 Lb	1940 kg
100 Lb	2015 kg
Rev. 02	

Artículo: **3011-4**

Número: **2 C 210-300 US Tipo 1**



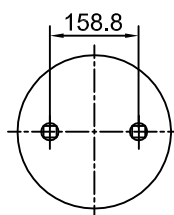
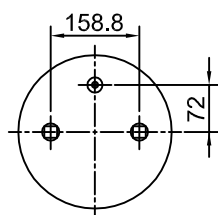
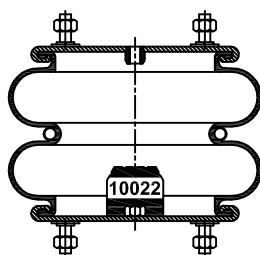
TSC 230-1 US

TIC 230 US

H. Mín.: 100 mm	
H. de Trabajo: 240 mm	
H.Máx.: 260 mm	
D. Máx.: Ø 328 mm	
Caract. Dinám. a 240 mm	
Presión	Carga
60 Lb	1380 kg
80 Lb	1860 kg
100 Lb	2470 kg
Rev. 02	

Artículo: **3011-5**

Número: **2 C 210-300 US Tipo 2**



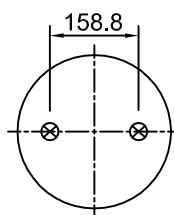
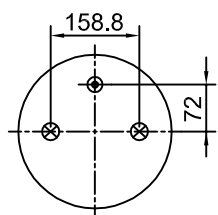
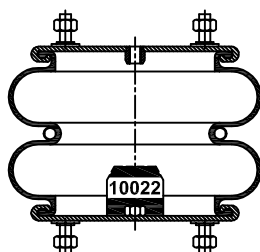
TSC 230 US

TIC 230 US

H. Mín.: 100 mm	
H. de Trabajo: 240 mm	
H.Máx.: 260 mm	
D. Máx.: Ø 328 mm	
Caract. Dinám. a 240 mm	
Presión	Carga
60 Lb	1380 kg
80 Lb	1860 kg
100 Lb	2470 kg
Rev. 02	

Artículo: **3011-6**

Número: **2 C 210-300 US Tipo 3**



TSC 230-3 US

TIC 230-2 US

H. Mín.: 100 mm	
H. de Trabajo: 240 mm	
H.Máx.: 260 mm	
D. Máx.: Ø 328 mm	
Caract. Dinám. a 240 mm	
Presión	Carga
60 Lb	1380 kg
80 Lb	1860 kg
100 Lb	2470 kg
Rev. 02	

CATÁLOGO DE PRODUCTOS NEUMACARG
UNIDADES SELLADAS DE CONVOLUCIONES (6)

NeumaCarg

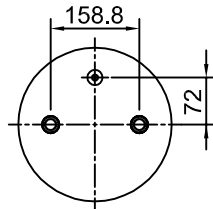
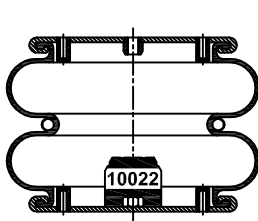
SUSPENSIÓN NEUMÁTICA SRL
 Av. Ovidio Lagos 7260 - Rosario (SF)

RC7.5.3.CPUSC Rev4 (JMA/MB 01/06/2016)

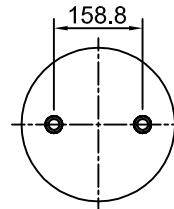
Espárrago de 3/8" Espárrago de 1/2" Ins. M 8 x 1,25 mm Niple 3/4" Entrada aire de 1/4"

Artículo: **3011-7**

Número: **2C210-300 US Tipo 4**



TSC 230-2 US

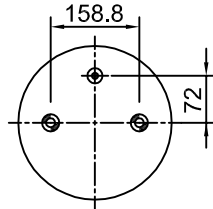
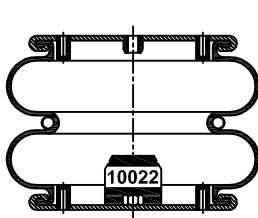


TIC 230-1 US

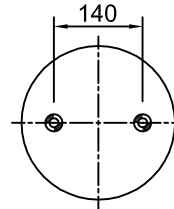
H. Mín.: 100 mm	
H. de Trabajo: 240 mm	
H. Máx.: 260 mm	
D. Máx.: Ø 328 mm	
Caract. Dinám. a 240 mm	
Presión	Carga
60 Lb	1380 kg
80 Lb	1860 kg
100 Lb	2470 kg
Rev. 02	

Artículo: **3011-8 (Boero)**

Número: **2C210-300 US Tipo 5**



TSC 230-6 US

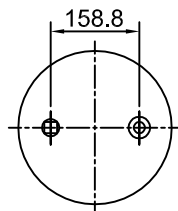
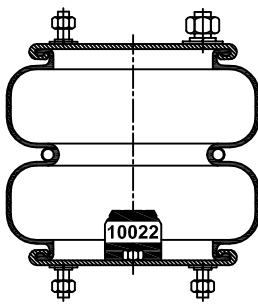


TIC 230-3 US

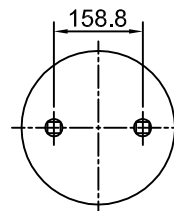
H. Mín.: 100 mm	
H. de Trabajo: 240 mm	
H. Máx.: 260 mm	
D. Máx.: Ø 328 mm	
Caract. Dinám. a 240 mm	
Presión	Carga
60 Lb	1380 kg
80 Lb	1860 kg
100 Lb	2470 kg
Rev. 02	

Artículo: **3012-4**

Número: **2C210-300.2 US Tipo 1**



TSC 230-1 US

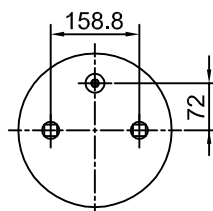
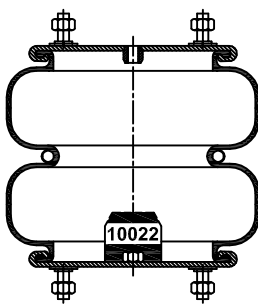


TIC 230 US

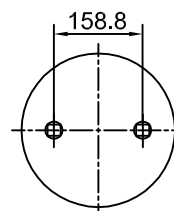
H. Mín.: 100 mm	
H. de Trabajo: 265 mm	
H. Máx.: 285 mm	
D. Máx.: Ø 348 mm	
Caract. Dinám. a 265 mm	
Presión	Carga
60 Lb	1470 kg
80 Lb	2000 kg
100 Lb	2600 kg
Rev. 02	

Artículo: **3012-5**

Número: **2C210-300.2 US Tipo 2**



TSC 230 US



TIC 230 US

H. Mín.: 100 mm	
H. de Trabajo: 265 mm	
H. Máx.: 285 mm	
D. Máx.: Ø 348 mm	
Caract. Dinám. a 265 mm	
Presión	Carga
60 Lb	1470 kg
80 Lb	2000 kg
100 Lb	2600 kg
Rev. 02	

CATÁLOGO DE PRODUCTOS NEUMACARG
UNIDADES SELLADAS DE CONVOLUCIONES (7)

NeumaCarg

SUSPENSIÓN NEUMÁTICA SRL
Av. Ovidio Lagos 7260 - Rosario (SF)

RC7.5.3.CPUSC Rev4 (JMA/MB 01/06/2016)

Espárrago de 3/8"



Espárrago de 1/2"



Ins. M 8 x 1,25 mm



Niple 3/4"

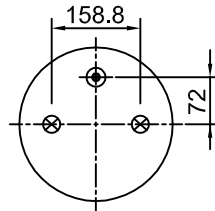
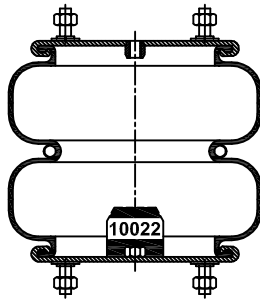


Entrada aire de 1/4"

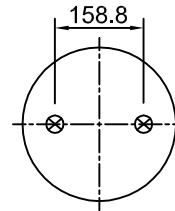


Artículo: **3012-6**

Número: **2C210-300.2 US Tipo 3**



TSC 230-3 US



TIC 230-2 US

H. Mín.: 100 mm

H. de Trabajo: 265 mm

H.Máx.: 285 mm

D. Máx.: Ø 348 mm

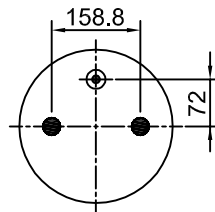
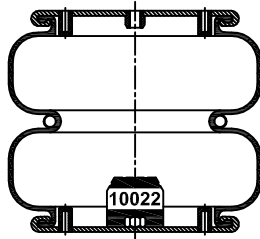
Caract. Dinám. a 265 mm

Presión	Carga
60 Lb	1470 kg
80 Lb	2000 kg
100 Lb	2600 kg

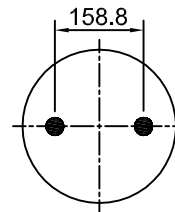
Rev. 02

Artículo: **3012-7**

Número: **2C210-300.2 US Tipo 4**



TSC 230-2 US



TIC 230-1 US

H. Mín.: 100 mm

H. de Trabajo: 265 mm

H.Máx.: 285 mm

D. Máx.: Ø 348 mm

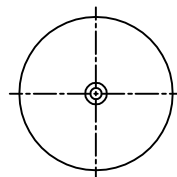
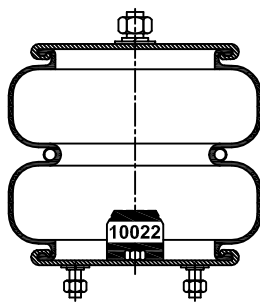
Caract. Dinám. a 265 mm

Presión	Carga
60 Lb	1470 kg
80 Lb	2000 kg
100 Lb	2600 kg

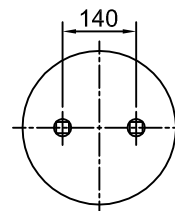
Rev. 02

Artículo: **3012-9 (Boero)**

Número: **2C210-300.2 US Tipo 5**



TSC 230-5 US



TIC 230-4 US

H. Mín.: 100 mm

H. de Trabajo: 265 mm

H.Máx.: 285 mm

D. Máx.: Ø 348 mm

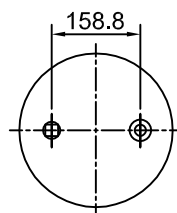
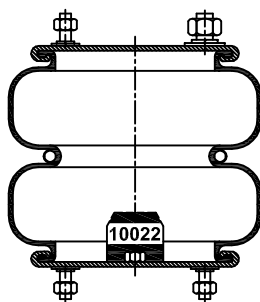
Caract. Dinám. a 265 mm

Presión	Carga
60 Lb	1470 kg
80 Lb	2000 kg
100 Lb	2600 kg

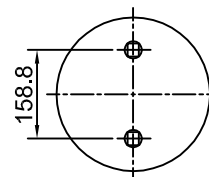
Rev. 02

Artículo: **3012-10 (Rimeco)**

Número: **2C210-300.2 US Tipo 6**



TSC 230-1 US



TIC 230 US

H. Mín.: 100 mm

H. de Trabajo: 265 mm

H.Máx.: 285 mm

D. Máx.: Ø 348 mm

Caract. Dinám. a 265 mm

Presión	Carga
60 Lb	1470 kg
80 Lb	2000 kg
100 Lb	2600 kg

Rev. 02

CATÁLOGO DE PRODUCTOS NEUMACARG
UNIDADES SELLADAS DE CONVOLUCIONES (8)

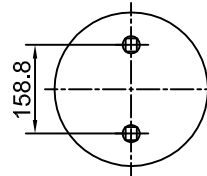
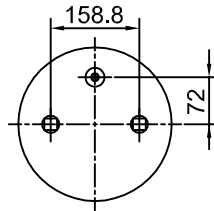
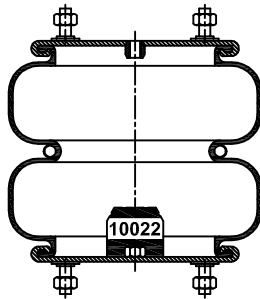
NeumaCarg

SUSPENSIÓN NEUMÁTICA SRL
 Av. Ovidio Lagos 7260 - Rosario (SF)

RC7.5.3.CPUSC Rev4 (JMA/MB 01/06/2016)

Espárrago de 3/8" Espárrago de 1/2" Ins. M 8 x 1,25 mm Niple 3/4" Entrada aire de 1/4"

Artículo: 3012-11 (Alineación Cruzada) — Número: 2C210-300.2 US Tipo 7



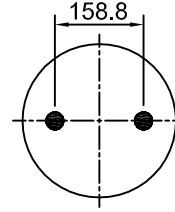
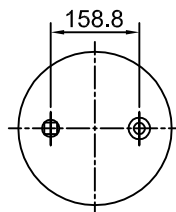
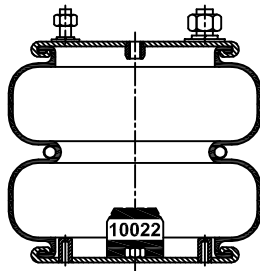
TSC 230 US

TIC 230 US

H. Mín.: 100 mm	
H. de Trabajo: 265 mm	
H. Máx.: 285 mm	
D. Máx.: Ø 348 mm	
Caract. Dinám. a 265 mm	
Presión	Carga
60 Lb	1470 kg
80 Lb	2000 kg
100 Lb	2600 kg
Rev. 02	

Artículo: 3012-12

Número: 2C210-300.2 US Tipo 8



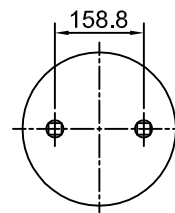
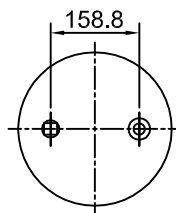
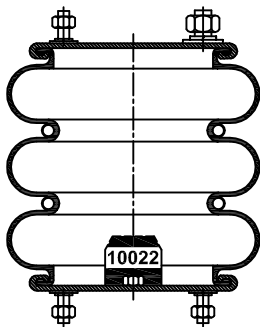
TSC 230-1 US

TIC 230-1 US

H. Mín.: 100 mm	
H. de Trabajo: 265 mm	
H. Máx.: 285 mm	
D. Máx.: Ø 348 mm	
Caract. Dinám. a 265 mm	
Presión	Carga
60 Lb	1470 kg
80 Lb	2000 kg
100 Lb	2600 kg
Rev. 02	

Artículo: 3019-4

Número: 3C210-300 US Tipo 1



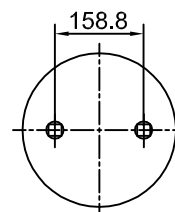
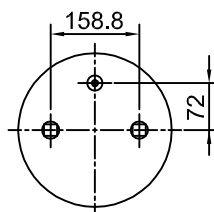
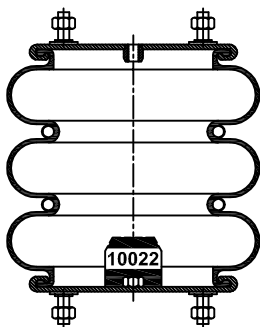
TSC 230-1 US

TIC 230 US

H. Mín.: 115 mm	
H. de Trabajo: 340 mm	
H. Máx.: 395 mm	
D. Máx.: Ø 319 mm	
Caract. Dinám. a 240 mm	
Presión	Carga
60 Lb	1680 kg
80 Lb	2240 kg
100 Lb	2840 kg
Rev. 02	

Artículo: 3019-5

Número: 3C210-300 US Tipo 2



TSC 230 US

TIC 230 US

H. Mín.: 115 mm	
H. de Trabajo: 340 mm	
H. Máx.: 395 mm	
D. Máx.: Ø 319 mm	
Caract. Dinám. a 240 mm	
Presión	Carga
60 Lb	1680 kg
80 Lb	2240 kg
100 Lb	2840 kg
Rev. 02	

CATÁLOGO DE PRODUCTOS NEUMACARG
UNIDADES SELLADAS DE CONVOLUCIONES (9)

NeumaCarg

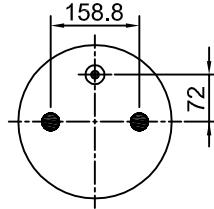
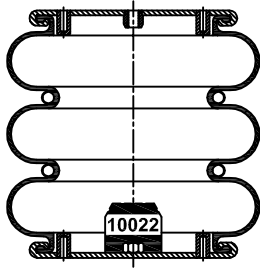
SUSPENSIÓN NEUMÁTICA SRL
 Av. Ovidio Lagos 7260 - Rosario (SF)

RC7.5.3.CPUSC Rev4 (JMA/MB 01/06/2016)

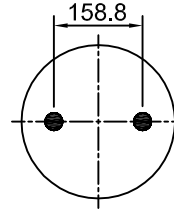
Espárrago de 3/8" Espárrago de 1/2" Inserto de 3/8" Niple 3/4" Entrada aire de 1/4"

Artículo: **3019-7**

Número: **3C210-300 US Tipo 4**



TSC 230-2 US



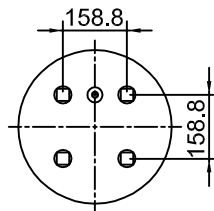
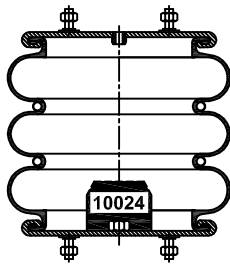
TIC 230-1 US

H. Mín.: 115 mm	
H. de Trabajo: 340 mm	
H. Máx.: 395 mm	
D. Máx.: Ø 319 mm	
Caract. Dinám. a 240 mm	
Presión	Carga
60 Lb	1680 kg
80 Lb	2240 kg
100 Lb	2840 kg

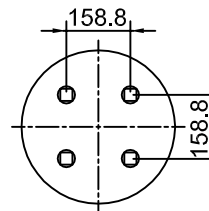
Rev. 02

Artículo: **3015-3**

Número: **3C313-355 US Tipo 1**



TSC 290 US



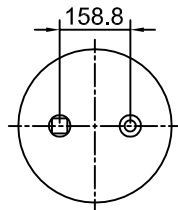
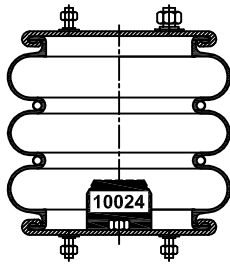
TIC 290 US

H. Mín.: 140 mm	
H. de Trabajo: 330 mm	
H. Máx.: 380 mm	
D. Máx.: Ø 384 mm	
Caract. Dinám. a 330 mm	
Presión	Carga
60 Lb	2690 kg
80 Lb	3470 kg
100 Lb	4540 kg

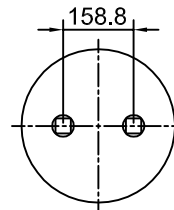
Rev. 02

Artículo: **3015-4**

Número: **3C313-355 US Tipo 2**



TSC 290-1 US



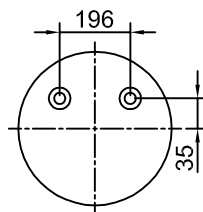
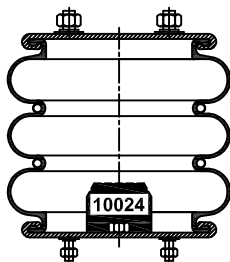
TIC 290-1 US

H. Mín.: 140 mm	
H. de Trabajo: 330 mm	
H. Máx.: 380 mm	
D. Máx.: Ø 384 mm	
Caract. Dinám. a 330 mm	
Presión	Carga
60 Lb	2690 kg
80 Lb	3470 kg
100 Lb	4540 kg

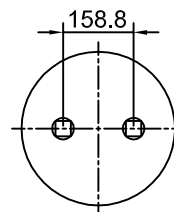
Rev. 02

Artículo: **3015-5**

Número: **3C313-355 US Tipo 3**



TSC 290-7 US



TIC 290-1 US

H. Mín.: 140 mm	
H. de Trabajo: 330 mm	
H. Máx.: 380 mm	
D. Máx.: Ø 384 mm	
Caract. Dinám. a 330 mm	
Presión	Carga
60 Lb	2690 kg
80 Lb	3470 kg
100 Lb	4540 kg

Rev. 02

CATÁLOGO DE PRODUCTOS NEUMACARG
UNIDADES SELLADAS DE CONVOLUCIONES (10)

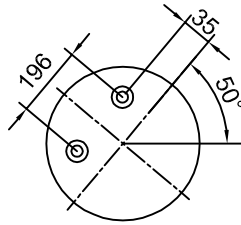
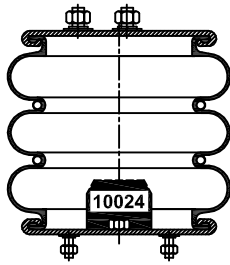
NeumaCarg

SUSPENSIÓN NEUMÁTICA SRL
 Av. Ovidio Lagos 7260 - Rosario (SF)

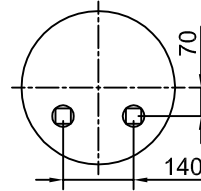
RC7.5.3.CPUSC Rev4 (JMA/MB 01/06/2016)

Espárrago de 3/8" Espárrago de 1/2" Ins. M 8 x 1,25 mm Niple 3/4" Entrada aire de 1/4"

Artículo: **3015-6 (Pentron 50° Izquierda)** Número: **3C313-355 US Tipo 5**



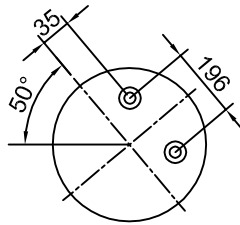
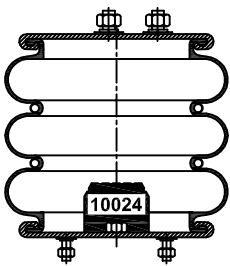
TSC 290-7 US



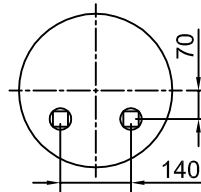
TIC 290-4 US

H. Mín.: 140 mm	
H. de Trabajo: 330 mm	
H.Máx.: 380 mm	
D. Máx.: Ø 384 mm	
Caract. Dinám. a 330 mm	
Presión	Carga
60 Lb	2690 kg
80 Lb	3470 kg
100 Lb	4540 kg
Rev. 02	

Artículo: **3015-7 (Pentron 50° Derecho)** Número: **3C313-355 US Tipo 6**



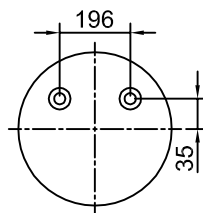
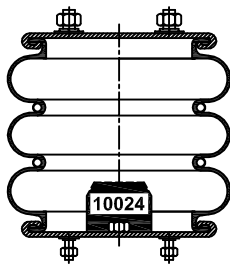
TSC 290-7 US



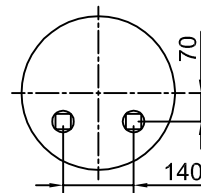
TIC 290-4 US

H. Mín.: 140 mm	
H. de Trabajo: 330 mm	
H.Máx.: 380 mm	
D. Máx.: Ø 384 mm	
Caract. Dinám. a 330 mm	
Presión	Carga
60 Lb	2690 kg
80 Lb	3470 kg
100 Lb	4540 kg
Rev. 02	

Artículo: **3015-10 (Pentron Paralelos)** Número: **3C313-355 US Tipo 7**



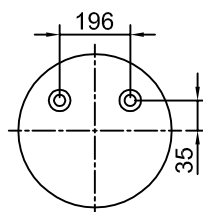
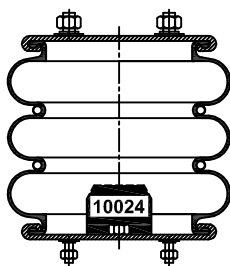
TSC 290-7 US



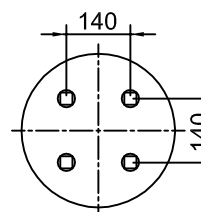
TIC 290-4 US

H. Mín.: 140 mm	
H. de Trabajo: 330 mm	
H.Máx.: 380 mm	
D. Máx.: Ø 384 mm	
Caract. Dinám. a 330 mm	
Presión	Carga
60 Lb	2690 kg
80 Lb	3470 kg
100 Lb	4540 kg
Rev. 02	

Artículo: **3015-12 (Pentron)** Número: **3C313-355 US Tipo 8**



TSC 290-7 US



TIC 290-5 US

H. Mín.: 140 mm	
H. de Trabajo: 330 mm	
H.Máx.: 380 mm	
D. Máx.: Ø 384 mm	
Caract. Dinám. a 330 mm	
Presión	Carga
60 Lb	2690 kg
80 Lb	3470 kg
100 Lb	4540 kg
Rev. 02	

CATÁLOGO DE PRODUCTOS NEUMACARG
UNIDADES SELLADAS DE CONVOLUCIONES (11)

NeumaCarg

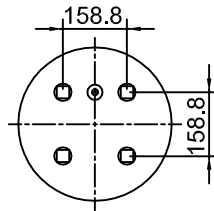
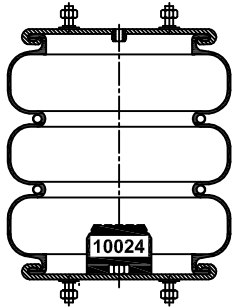
SUSPENSIÓN NEUMÁTICA SRL
 Av. Ovidio Lagos 7260 - Rosario (SF)

RC7.5.3.CPUSC Rev4 (JMA/MB 01/06/2016)

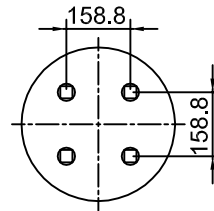
Espárrago M 12 Espárrago de 1/2" Ins. M 8 x 1,25 mm Niple 3/4" Entrada aire de 1/4"

Artículo: **3016-3**

Número: **3C333-355 US Tipo 1**



TSC 290 US

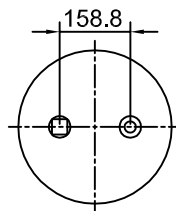
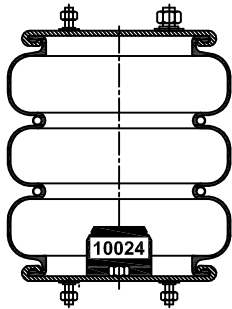


TIC 290 US

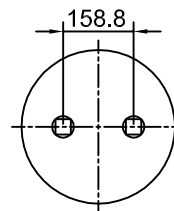
H. Mín.: 140 mm	
H. de Trabajo: 370 mm	
H.Máx.: 410 mm	
D. Máx.: Ø 386 mm	
Caract. Dinám. a 370 mm	
Presión	Carga
60 Lb	2580 kg
80 Lb	3530 kg
100 Lb	4420 kg
Rev. 02	

Artículo: **3016-4**

Número: **3C333-355 US Tipo 2**



TSC 290-1 US

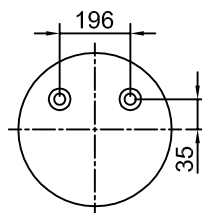
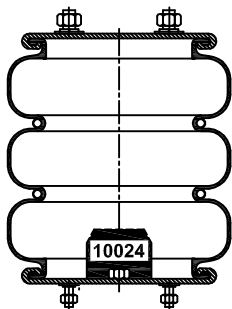


TIC 290-1 US

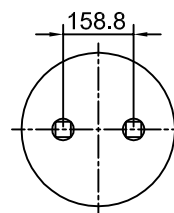
H. Mín.: 140 mm	
H. de Trabajo: 370 mm	
H.Máx.: 410 mm	
D. Máx.: Ø 386 mm	
Caract. Dinám. a 370 mm	
Presión	Carga
60 Lb	2580 kg
80 Lb	3530 kg
100 Lb	4420 kg
Rev. 02	

Artículo: **3016-5**

Número: **3C333-355 US Tipo 3**



TSC 290-2 US

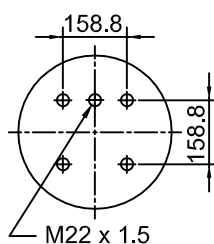
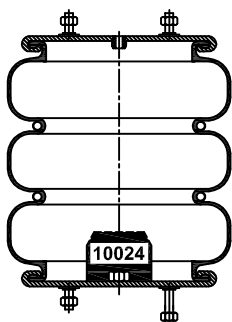


TIC 290-1 US

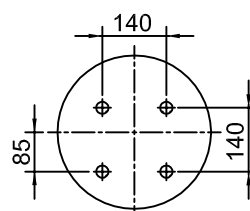
H. Mín.: 140 mm	
H. de Trabajo: 370 mm	
H.Máx.: 410 mm	
D. Máx.: Ø 386 mm	
Caract. Dinám. a 370 mm	
Presión	Carga
60 Lb	2580 kg
80 Lb	3530 kg
100 Lb	4420 kg
Rev. 02	

Artículo: **3016-14 (Maldonado Derecho)**

Número: **3C333-355 US Tipo 4**



TSC 290-10 US



TIC 290-6 US

H. Mín.: 140 mm	
H. de Trabajo: 370 mm	
H.Máx.: 410 mm	
D. Máx.: Ø 386 mm	
Caract. Dinám. a 370 mm	
Presión	Carga
60 Lb	2580 kg
80 Lb	3530 kg
100 Lb	4420 kg
Rev. 02	

CATÁLOGO DE PRODUCTOS NEUMACARG
UNIDADES SELLADAS DE CONVOLUCIONES (12)

NeumaCarg

SUSPENSIÓN NEUMÁTICA SRL
 Av. Ovidio Lagos 7260 - Rosario (SF)

RC7.5.3.CPUSC Rev4 (JMA/MB 01/06/2016)

Espárrago M 12



Espárrago de 1/2"



Ins. M 8 x 1,25 mm



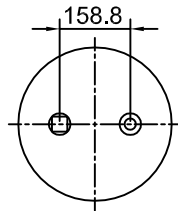
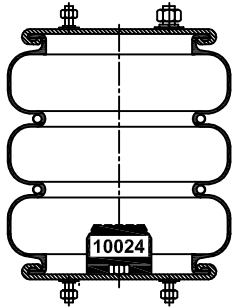
Niple 3/4"



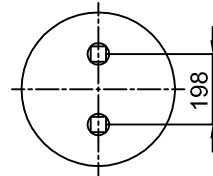
Entrada aire de 1/4"



Artículo: **3016-7 (Boero Alineac. Cruzada)** Número: **3 C 333-355 US Tipo 5**



TSC 290-1 US



TIC 290-3 US

H. Mín.: 140 mm

H. de Trabajo: 370 mm

H.Máx.: 410 mm

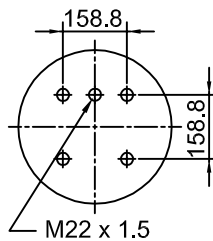
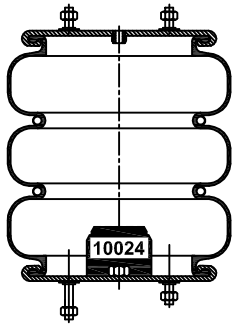
D. Máx.: Ø 386 mm

Caract. Dinám. a 370 mm

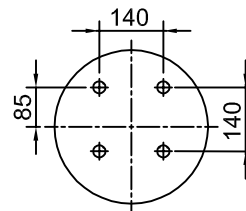
Presión	Carga
60 Lb	2580 kg
80 Lb	3530 kg
100 Lb	4420 kg

Rev. 02

Artículo: **3016-15 (Maldonado Izquierdo)** Número: **3 C 333-355 US Tipo 6**



TSC 290-10 US



TIC 290-7 US

H. Mín.: 140 mm

H. de Trabajo: 370 mm

H.Máx.: 410 mm

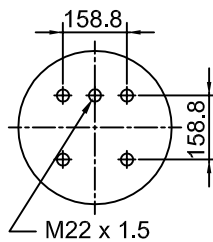
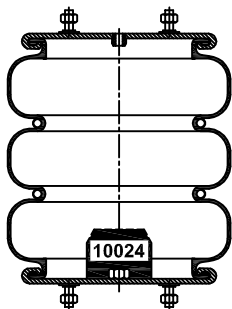
D. Máx.: Ø 386 mm

Caract. Dinám. a 370 mm

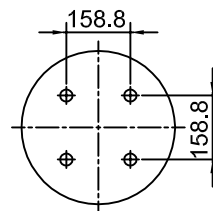
Presión	Carga
60 Lb	2580 kg
80 Lb	3530 kg
100 Lb	4420 kg

Rev. 02

Artículo: **3016-16 (Maldonado Central)** Número: **3 C 333-355 US Tipo 7**



TSC 290-10 US



TIC 290-8 US

H. Mín.: 140 mm

H. de Trabajo: 370 mm

H.Máx.: 410 mm

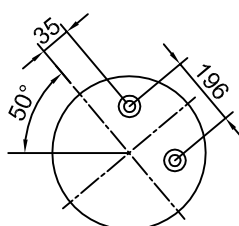
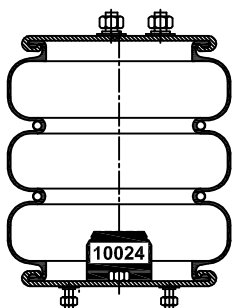
D. Máx.: Ø 386 mm

Caract. Dinám. a 370 mm

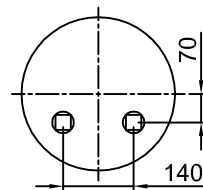
Presión	Carga
60 Lb	2580 kg
80 Lb	3530 kg
100 Lb	4420 kg

Rev. 02

Artículo: **3016-13 (Pentron 50° Derecha)** Número: **3 C 333-355 US Tipo 9**



TSC 290-7 US



TIC 290-4 US

H. Mín.: 140 mm

H. de Trabajo: 370 mm

H.Máx.: 410 mm

D. Máx.: Ø 386 mm

Caract. Dinám. a 370 mm

Presión	Carga
60 Lb	2580 kg
80 Lb	3530 kg
100 Lb	4420 kg

Rev. 02

CATÁLOGO DE PRODUCTOS NEUMACARG
UNIDADES SELLADAS DE CONVOLUCIONES (13)

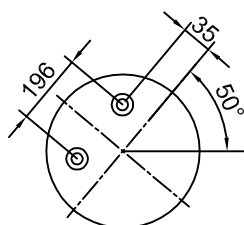
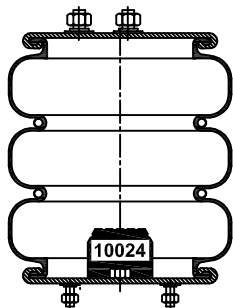
NeumaCarg

SUSPENSIÓN NEUMÁTICA SRL
 Av. Ovidio Lagos 7260 - Rosario (SF)

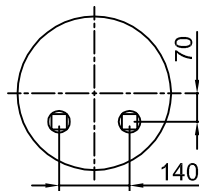
RC7.5.3.CPUSC Rev4 (JMA/MB 01/06/2016)

Espárrago de 3/8" Espárrago de 1/2" Ins. M 8 x 1,25 mm Niple 3/4" Entrada aire de 1/4"

Artículo: 3016-17 (Pentron 50° Izquierda) — Número: 3C333-355 US Tipo 10



TSC 290-7 US



TIC 290-4 US

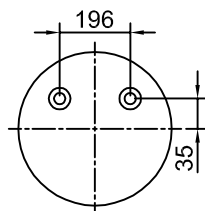
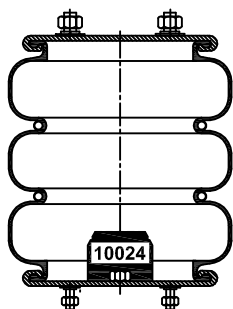
H. Mín.: 140 mm
H. de Trabajo: 370 mm
H.Máx.: 410 mm
D. Máx.: Ø 386 mm

Caract. Dinám. a 370 mm

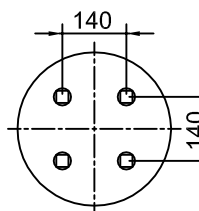
Presión	Carga
60 Lb	2580 kg
80 Lb	3530 kg
100 Lb	4420 kg

Rev. 02

Artículo: 3016-18 (Pentron Der. o Izq.) — Número: 3C333-355 US Tipo 11



TSC 290-7 US



TIC 290-5 US

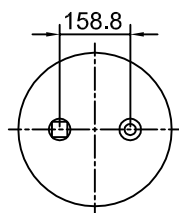
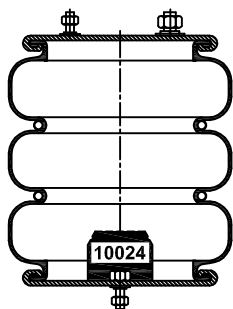
H. Mín.: 140 mm
H. de Trabajo: 370 mm
H.Máx.: 410 mm
D. Máx.: Ø 386 mm

Caract. Dinám. a 370 mm

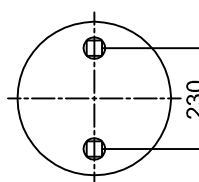
Presión	Carga
60 Lb	2580 kg
80 Lb	3530 kg
100 Lb	4420 kg

Rev. 02

Artículo: 3016-19 (Rimeco) — Número: 3C333-355 US Tipo 12



TSC 290-1 US



TIC 290-9 US

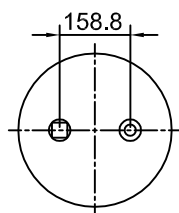
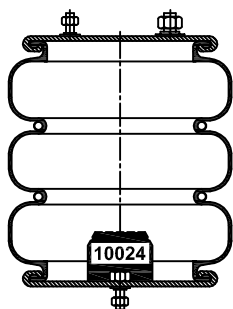
H. Mín.: 140 mm
H. de Trabajo: 370 mm
H.Máx.: 410 mm
D. Máx.: Ø 386 mm

Caract. Dinám. a 370 mm

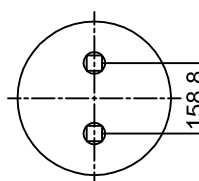
Presión	Carga
60 Lb	2580 kg
80 Lb	3530 kg
100 Lb	4420 kg

Rev. 02

Artículo: 3016-23 (Alineación Cruzada) — Número: 3C333-355 US Tipo 13



TSC 290-1 US



TIC 290-1 US

H. Mín.: 140 mm
H. de Trabajo: 370 mm
H.Máx.: 410 mm
D. Máx.: Ø 386 mm

Caract. Dinám. a 370 mm

Presión	Carga
60 Lb	2580 kg
80 Lb	3530 kg
100 Lb	4420 kg

Rev. 02

CATÁLOGO DE PRODUCTOS NEUMACARG
UNIDADES SELLADAS DE CONVOLUCIONES (14)

NeumaCarg

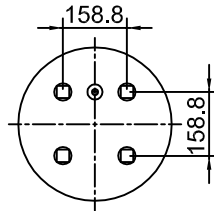
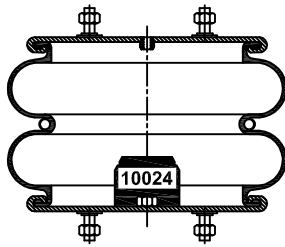
SUSPENSIÓN NEUMÁTICA SRL
 Av. Ovidio Lagos 7260 - Rosario (SF)

RC7.5.3.CPUSC Rev4 (JMA/MB 01/06/2016)

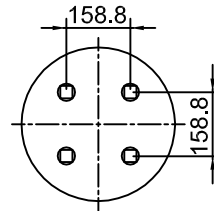
Espárrago de 3/8" Espárrago de 1/2" Ins. M 8 x 1,25 mm Niple 3/4" Entrada aire de 1/4"

Artículo: **3013-5**

Número: **2 C 205-355 US Tipo 1**



TSC 290 US



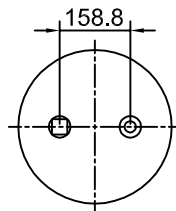
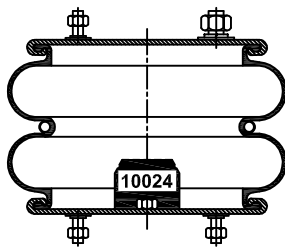
TIC 290 US

H. Mín.: 130 mm	
H. de Trabajo: 240 mm	
H. Máx.: 260 mm	
D. Máx.: Ø 384 mm	
Caract. Dinám. a 240 mm	
Presión	Carga
60 Lb	2410 kg
80 Lb	3250 kg
100 Lb	4120 kg

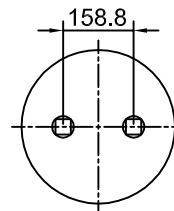
Rev. 02

Artículo: **3013-6**

Número: **2 C 205-355 US Tipo 2**



TSC 290-1 US



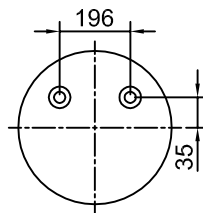
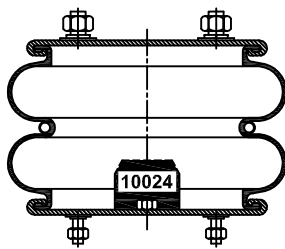
TIC 290-1 US

H. Mín.: 130 mm	
H. de Trabajo: 240 mm	
H. Máx.: 260 mm	
D. Máx.: Ø 384 mm	
Caract. Dinám. a 240 mm	
Presión	Carga
60 Lb	2410 kg
80 Lb	3250 kg
100 Lb	4120 kg

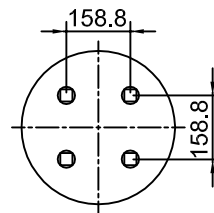
Rev. 02

Artículo: **3013-7**

Número: **2 C 205-355 US Tipo 3**



TSC 290-2 US



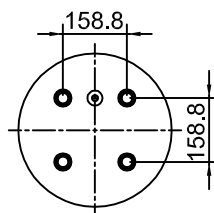
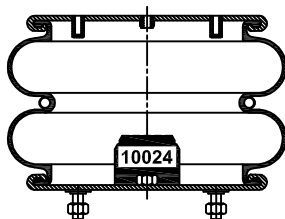
TIC 290 US

H. Mín.: 130 mm	
H. de Trabajo: 240 mm	
H. Máx.: 260 mm	
D. Máx.: Ø 384 mm	
Caract. Dinám. a 240 mm	
Presión	Carga
60 Lb	2410 kg
80 Lb	3250 kg
100 Lb	4120 kg

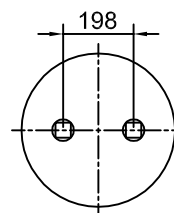
Rev. 02

Artículo: **3013-8**

Número: **2 C 205-355 US Tipo 4**



TSC 290-4 US



TIC 290-3 US

H. Mín.: 130 mm	
H. de Trabajo: 240 mm	
H. Máx.: 260 mm	
D. Máx.: Ø 384 mm	
Caract. Dinám. a 240 mm	
Presión	Carga
60 Lb	2410 kg
80 Lb	3250 kg
100 Lb	4120 kg

Rev. 02

CATÁLOGO DE PRODUCTOS NEUMACARG
UNIDADES SELLADAS DE CONVOLUCIONES (15)

NeumaCarg

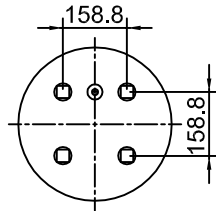
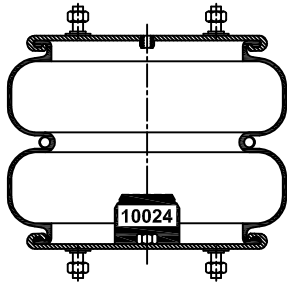
SUSPENSIÓN NEUMÁTICA SRL
 Av. Ovidio Lagos 7260 - Rosario (SF)

RC7.5.3.CPUSC Rev4 (JMA/MB 01/06/2016)

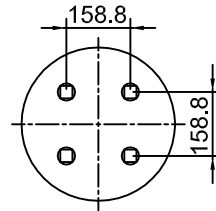
Espárrago de 3/8" Espárrago de 1/2" Ins. M 8 x 1,25 mm Niple 3/4" Entrada aire de 1/4"

Artículo: **3014-2**

Número: **2 C 205-355.2 US Tipo 1**



TSC 290 US



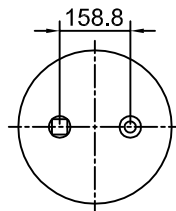
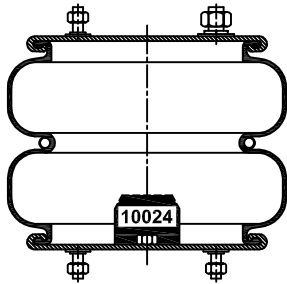
TIC 290 US

H. Mín.: 130 mm	
H. de Trabajo: 270 mm	
H.Máx.: 280 mm	
D. Máx.: Ø 406 mm	
Caract. Dinám. a 270 mm	
Presión	Carga
60 Lb	2570 kg
80 Lb	3530 kg
100 Lb	4450 kg

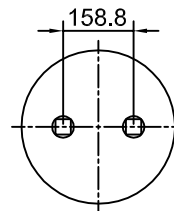
Rev. 02

Artículo: **3014-3**

Número: **2 C 205-355.2 US Tipo 2**



TSC 290-1 US



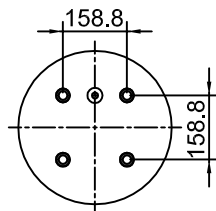
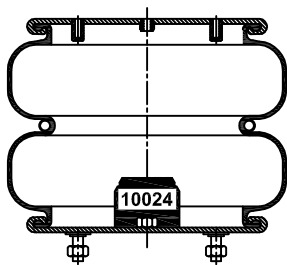
TIC 290-1 US

H. Mín.: 130 mm	
H. de Trabajo: 270 mm	
H.Máx.: 280 mm	
D. Máx.: Ø 406 mm	
Caract. Dinám. a 270 mm	
Presión	Carga
60 Lb	2570 kg
80 Lb	3530 kg
100 Lb	4450 kg

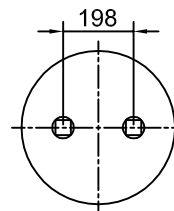
Rev. 02

Artículo: **3014-5 (Pentron)**

Número: **2 C 205-355.2 US Tipo 3**



TSC 290-4 US



TIC 290-3 US

H. Mín.: 130 mm	
H. de Trabajo: 270 mm	
H.Máx.: 280 mm	
D. Máx.: Ø 406 mm	
Caract. Dinám. a 270 mm	
Presión	Carga
60 Lb	2570 kg
80 Lb	3530 kg
100 Lb	4450 kg

Rev. 02