

CATÁLOGO DE PRODUCTOS NEUMACARG
UNIDADES DESARMABLES DE CONVOLUCIONES (11)

NeumaCarg

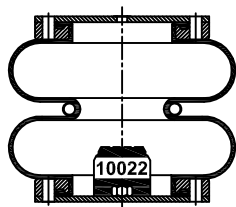
SUSPENSIÓN NEUMÁTICA SRL
 Av. Ovidio Lagos 7260 - Rosario (SF)

RC7.5.3.CPUDC Rev4 (JMA/MB 01/06/2016)

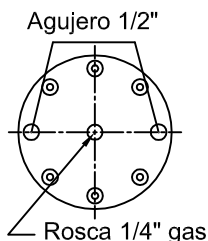
Espárrago de 3/8" ⊗ Espárrago de 1/2" ○ Inserto 3/8" ● Ins. M 8 x 1,25 mm ⊙ Niple 3/4" ⊕ Entrada aire de 1/4" ⊕

Artículo: **3009**

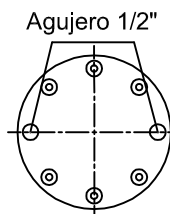
Número: **2 C 260-260 Tipo 1**



Brida BRC 130-6
Art. 6004



TSC 200
Art. 5005

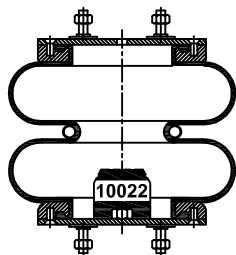


TIC 200
Art. 5006

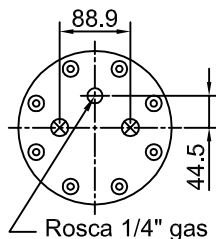
H. Mín.: 100 mm	
H. de Trabajo: 245 mm	
H.Máx.: 290 mm	
D. Máx.: Ø 295 mm	
Caract. Dinám. a 245 mm	
Presión	Carga
60 Lb	1130 kg
80 Lb	1870 kg
100 Lb	1950 kg
Rev. 02	

Artículo: **3009-1**

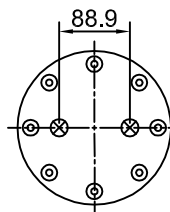
Número: **2 C 260-260 Tipo 2**



Brida BRC 130-8
Art. 6005



TSC 200-1
Art. 5005-1

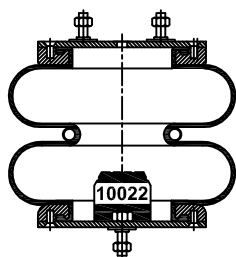


TIC 200-1
Art. 5006-1

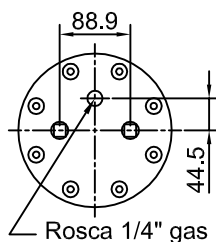
H. Mín.: 100 mm	
H. de Trabajo: 245 mm	
H.Máx.: 290 mm	
D. Máx.: Ø 295 mm	
Caract. Dinám. a 245 mm	
Presión	Carga
60 Lb	1130 kg
80 Lb	1870 kg
100 Lb	1950 kg
Rev. 02	

Artículo: **3009-3 (Lev. Boero)**

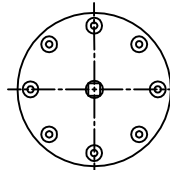
Número: **2 C 260-260 Tipo 3**



Brida BRC 130-8
Art. 6005



TSC 200-2
Art. 5005-2



TIC 200-4
Art. 5006-4

H. Mín.: 100 mm	
H. de Trabajo: 245 mm	
H.Máx.: 290 mm	
D. Máx.: Ø 295 mm	
Caract. Dinám. a 245 mm	
Presión	Carga
60 Lb	1130 kg
80 Lb	1870 kg
100 Lb	1950 kg
Rev. 02	