

CATÁLOGO DE PRODUCTOS NEUMACARG
UNIDADES DESARMABLES DE CONVOLUCIONES (12)

NeumaCarg

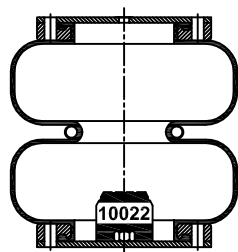
SUSPENSIÓN NEUMÁTICA SRL
 Av. Ovidio Lagos 7260 - Rosario (SF)

RC7.5.3.CPUDC Rev4 (JMA/MB 01/06/2016)

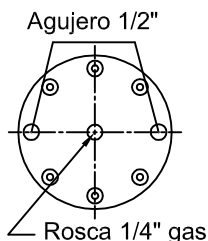
Espárrago de 3/8" ⊗ Espárrago de 1/2" ○ Inserto 3/8" ● Ins. M 8 x 1,25 mm ○ Niple 3/4" ⊙ Entrada aire de 1/4" ⊙

Artículo: **3010**

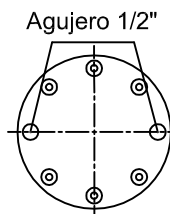
Número: **2 C 260-260.2 Tipo 1**



Brida BRC 130-6
Art. 6004



TSC 200
Art. 5005



TIC 200
Art. 5006

H. Mín.: 100 mm
H. de Trabajo: 288 mm
H. Máx.: 330 mm
D. Máx.: Ø 315 mm

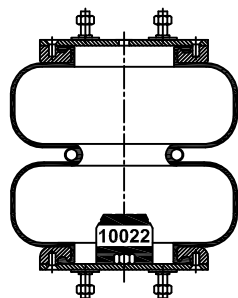
Caract. Dinám. a 288 mm

Presión	Carga
60 Lb	1230 kg
80 Lb	1940 kg
100 Lb	2015 kg

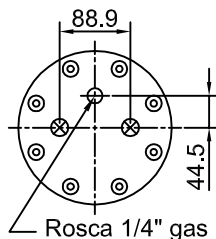
Rev. 02

Artículo: **3010-1**

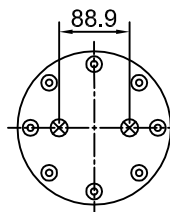
Número: **2 C 260-260.2 Tipo 2**



Brida BRC 130-8
Art. 6005



TSC 200-1
Art. 5005-1



TIC 200-1
Art. 5006-1

H. Mín.: 100 mm
H. de Trabajo: 288 mm
H. Máx.: 330 mm
D. Máx.: Ø 315 mm

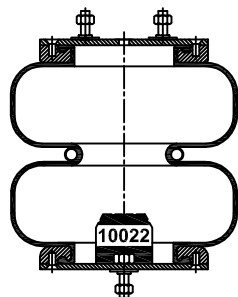
Caract. Dinám. a 288 mm

Presión	Carga
60 Lb	1230 kg
80 Lb	1940 kg
100 Lb	2015 kg

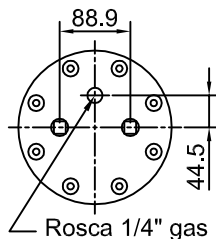
Rev. 02

Artículo: **3010-2 (Boero)**

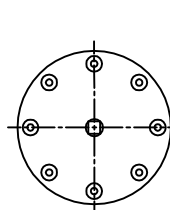
Número: **2 C 260-260.2 Tipo 3**



Brida BRC 130-8
Art. 6005



TSC 200-2
Art. 5005-2



TIC 200-4
Art. 5006-4

H. Mín.: 100 mm
H. de Trabajo: 288 mm
H. Máx.: 330 mm
D. Máx.: Ø 315 mm

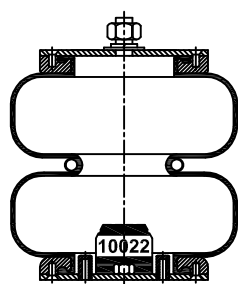
Caract. Dinám. a 288 mm

Presión	Carga
60 Lb	1230 kg
80 Lb	1940 kg
100 Lb	2015 kg

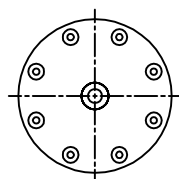
Rev. 02

Artículo: **3010-4**

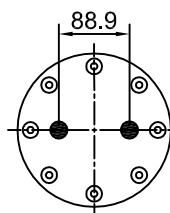
Número: **2 C 260-260.2 Tipo 4**



Brida BRC 130-8
Art. 6005



TSC 200-5
Art. 5005-5



TIC 200-7
Art. 5006-3

H. Mín.: 100 mm
H. de Trabajo: 288 mm
H. Máx.: 330 mm
D. Máx.: Ø 315 mm

Caract. Dinám. a 288 mm

Presión	Carga
60 Lb	1230 kg
80 Lb	1940 kg
100 Lb	2015 kg

Rev. 02