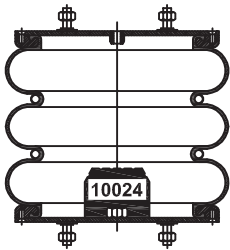


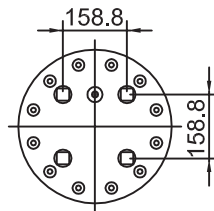
Espárrago de 3/8" Espárrago de 1/2" Inserto 3/8" Ins. M 8 x 1,25 mm Niple 3/4" Entrada aire de 1/4"

Artículo: **3015**

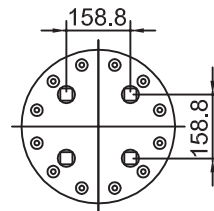
Número: **3C313-355 Tipo 1**



Brida BRC 250
Art. 6007



TSC 325
Art. 5009

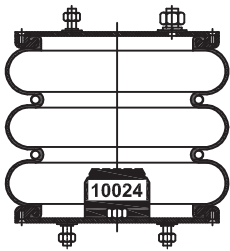


TIC 325
Art. 5010

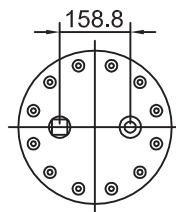
H. Mín.: 140 mm	
H. de Trabajo: 330 mm	
H.Máx.: 280 mm	
D. Máx.: Ø 384 mm	
Caract. Dinám. a 330 mm	
Presión	Carga
60 Lb	2690 kg
80 Lb	3470 kg
100 Lb	4540 kg
Rev. 02	

Artículo: **3015-1**

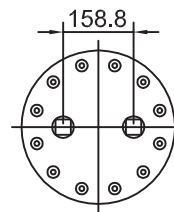
Número: **3C313-355 Tipo 2**



Brida BRC 250
Art. 6007



TSC 325-1
Art. 5009-1

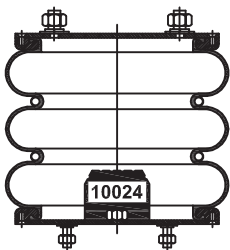


TIC 325-1
Art. 5010-1

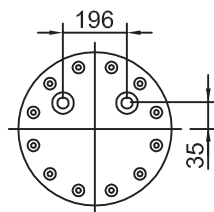
H. Mín.: 140 mm	
H. de Trabajo: 330 mm	
H.Máx.: 280 mm	
D. Máx.: Ø 384 mm	
Caract. Dinám. a 330 mm	
Presión	Carga
60 Lb	2690 kg
80 Lb	3470 kg
100 Lb	4540 kg
Rev. 02	

Artículo: **3015-2**

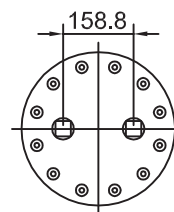
Número: **3C313-355 Tipo 3**



Brida BRC 250
Art. 6007



TSC 325-2
Art. 5009-2

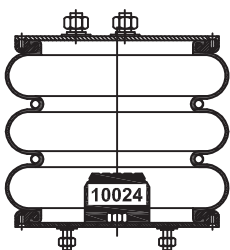


TIC 325-1
Art. 5010-1

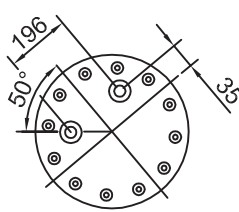
H. Mín.: 140 mm	
H. de Trabajo: 330 mm	
H.Máx.: 280 mm	
D. Máx.: Ø 384 mm	
Caract. Dinám. a 330 mm	
Presión	Carga
60 Lb	2690 kg
80 Lb	3470 kg
100 Lb	4540 kg
Rev. 02	

Artículo: **3015-8 (Pentron 50° Izq)**

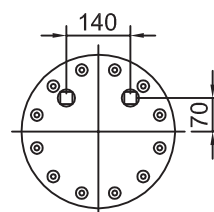
Número: **3C313-355 Tipo 5**



Brida BRC 250
Art. 6007



TSC 325-2
Art. 5009-2



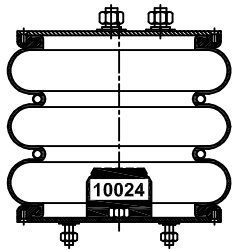
TIC 325-3
Art. 5010-3

H. Mín.: 140 mm	
H. de Trabajo: 330 mm	
H.Máx.: 280 mm	
D. Máx.: Ø 384 mm	
Caract. Dinám. a 330 mm	
Presión	Carga
60 Lb	2690 kg
80 Lb	3470 kg
100 Lb	4540 kg
Rev. 02	

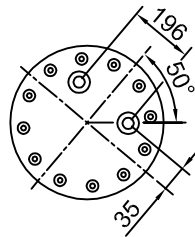
Espárrago de 3/8" Espárrago de 1/2" Inserto 3/8" Ins. M 8 x 1,25 mm Niple 3/4" Entrada aire de 1/4"

Artículo: **3015-9 (Pentron 50° Der)**

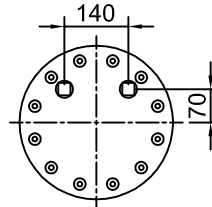
Número: **3C313-355 Tipo 6**



Brida BRC 250
Art. 6007



TSC 325-2
Art. 5009-2



TIC 325-3
Art. 5010-3

H. Mín.: 140 mm
H. de Trabajo: 330 mm
H.Máx.: 380 mm
D. Máx.: Ø 384 mm

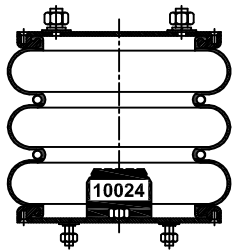
Caract. Dinám. a 330 mm

Presión	Carga
60 Lb	2690 kg
80 Lb	3470 kg
100 Lb	4540 kg

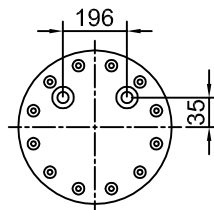
Rev. 02

Artículo: **3015-11 (Pentron Alineados 90°)**

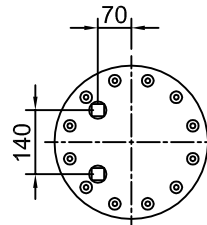
Número: **3C313-355 Tipo 7**



Brida BRC 250
Art. 6007



TSC 325-2
Art. 5009-2



TIC 325-3
Art. 5010-3

H. Mín.: 140 mm
H. de Trabajo: 330 mm
H.Máx.: 380 mm
D. Máx.: Ø 384 mm

Caract. Dinám. a 330 mm

Presión	Carga
60 Lb	2690 kg
80 Lb	3470 kg
100 Lb	4540 kg

Rev. 02