

CATÁLOGO DE PRODUCTOS NEUMACARG
UNIDADES DESARMABLES TUBULARES (1)

NeumaCarg

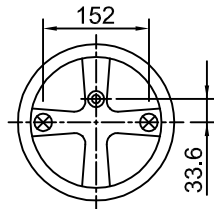
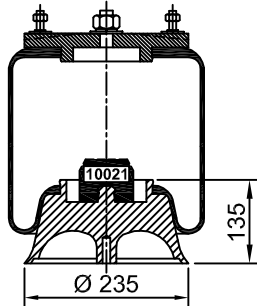
SUSPENSIÓN NEUMÁTICA SRL
 Av. Ovidio Lagos 7260 - Rosario (SF)

RC7.5.3.CPUDT Rev4 (JMA/MB 01/06/2016)

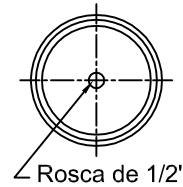
Espárrago de 3/8" ⊗ Espárrago de 1/2" ○ Espárrago M 12x1,25 ⊕ Ins. M 8 x 1,25 mm ● Niple 3/4" ⊙ Entrada aire de 1/4" ⊕

Artículo: **4001**

Número: **T 210-130-390 Tipo 1**



PST 130
Art. 7001

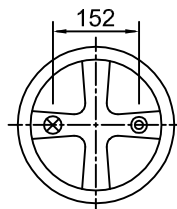
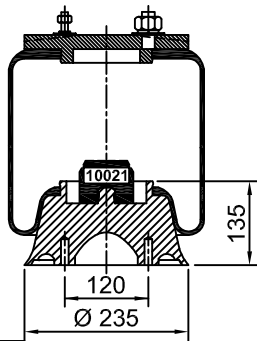


B190A-135
Art. 9001

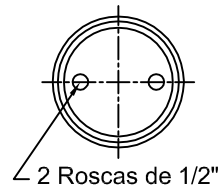
H. Mín.: 185 mm	
H. de Trabajo: 300 mm	
H. Máx.: 330 mm	
D. Máx.: Ø 295 mm	
Caract. Dinám. a 300 mm	
Presión	Carga
60 Lb	1500 kg
80 Lb	2000 kg
100 Lb	2600 kg
Rev. 02	

Artículo: **4001-1**

Número: **T 210-130-390 Tipo 2**



PST 130-1
Art. 7002

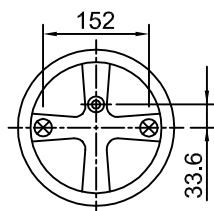
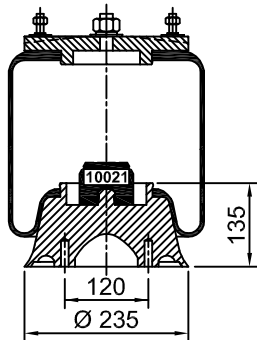


B190A-135-1
Art. 9002

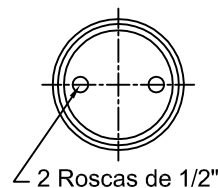
H. Mín.: 185 mm	
H. de Trabajo: 300 mm	
H. Máx.: 330 mm	
D. Máx.: Ø 295 mm	
Caract. Dinám. a 300 mm	
Presión	Carga
60 Lb	1500 kg
80 Lb	2000 kg
100 Lb	2600 kg
Rev. 02	

Artículo: **4001-2**

Número: **T 210-130-390 Tipo 4**



PST 130
Art. 7001



B190A-135-1
Art. 9002

H. Mín.: 185 mm	
H. de Trabajo: 300 mm	
H. Máx.: 330 mm	
D. Máx.: Ø 295 mm	
Caract. Dinám. a 300 mm	
Presión	Carga
60 Lb	1500 kg
80 Lb	2000 kg
100 Lb	2600 kg
Rev. 02	