

CATÁLOGO DE PRODUCTOS NEUMACARG
UNIDADES SELLADAS DE CONVOLUCIONES (3)

NeumaCarg

RC7.5.3.CPUSC Rev4 (JMA/MB 01/06/2016)

SUSPENSIÓN NEUMÁTICA SRL
Av. Ovidio Lagos 7260 - Rosario (SF)

Espárrago de 3/8"



Espárrago de 1/2"



Ins. M 8 x 1,25 mm



Niple 3/4"

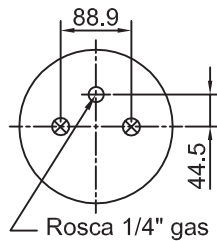
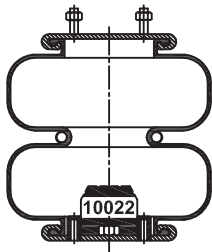


Entrada aire de 1/4"

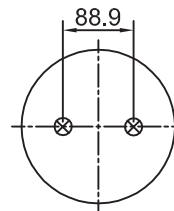


Artículo: **3007-8**

Número: **2 C 20-230.2 US Tipo 2**



TSC 160 US



TIC 160 US

H. Mín.: 100 mm

H. de Trabajo: 240 mm

H.Máx.: 280 mm

D. Máx.: Ø 264 mm

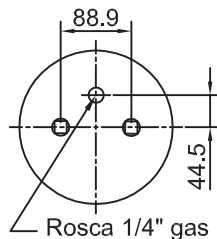
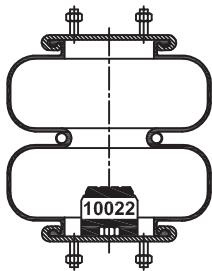
Caract. Dinám. a 240 mm

Presión	Carga
60 Lb	1020 kg
80 Lb	1380 kg
100 Lb	1780 kg

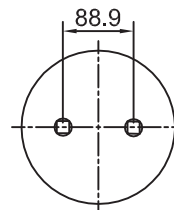
Rev. 02

Artículo: **3007-9**

Número: **2 C 20-230.2 US Tipo 4**



TSC 160-1 US



TIC 160-1 US

H. Mín.: 100 mm

H. de Trabajo: 240 mm

H.Máx.: 280 mm

D. Máx.: Ø 264 mm

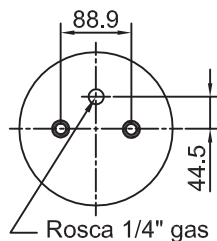
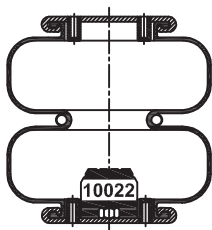
Caract. Dinám. a 240 mm

Presión	Carga
60 Lb	1020 kg
80 Lb	1380 kg
100 Lb	1780 kg

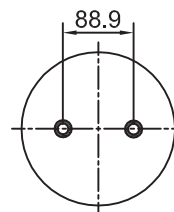
Rev. 02

Artículo: **3007-10**

Número: **2 C 20-230.2 US Tipo 5**



TSC 160-3 US



TIC 160-2 US

H. Mín.: 100 mm

H. de Trabajo: 240 mm

H.Máx.: 280 mm

D. Máx.: Ø 264 mm

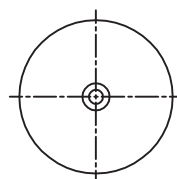
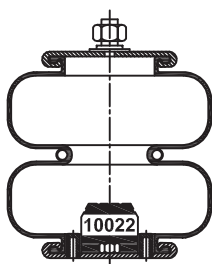
Caract. Dinám. a 240 mm

Presión	Carga
60 Lb	1020 kg
80 Lb	1380 kg
100 Lb	1780 kg

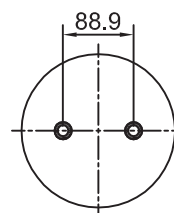
Rev. 02

Artículo: **3007-11 (Boero)**

Número: **2 C 20-230.2 US Tipo 8**



TSC 160-4 US



TIC 160-4 US

H. Mín.: 100 mm

H. de Trabajo: 240 mm

H.Máx.: 280 mm

D. Máx.: Ø 264 mm

Caract. Dinám. a 240 mm

Presión	Carga
60 Lb	1020 kg
80 Lb	1380 kg
100 Lb	1780 kg

Rev. 02

CATÁLOGO DE PRODUCTOS NEUMACARG
UNIDADES SELLADAS DE CONVOLUCIONES (4)

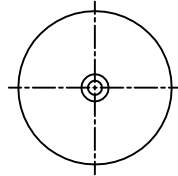
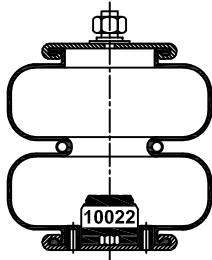
NeumaCarg

SUSPENSIÓN NEUMÁTICA SRL
 Av. Ovidio Lagos 7260 - Rosario (SF)

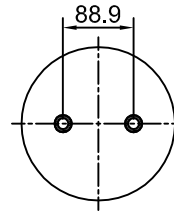
RC7.5.3.CPUSC Rev4 (JMA/MB 01/06/2016)

Espárrago de 3/8" Espárrago de 1/2" Ins. M 8 x 1,25 mm Niple 3/4" Entrada aire de 1/4"

Artículo: **3007-11 (Boero)** Número: **2 C 20 - 230.2 US Tipo 8**



TSC 160-4 US



TIC 160-4 US

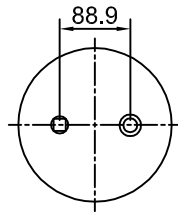
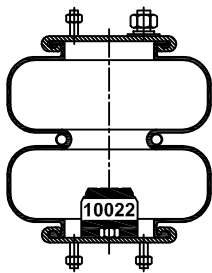
H. Mín.: 100 mm
H. de Trabajo: 240 mm
H. Máx.: 280 mm
D. Máx.: Ø 264 mm

Caract. Dinám. a 240 mm

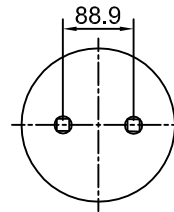
Presión	Carga
60 Lb	1020 kg
80 Lb	1380 kg
100 Lb	1780 kg

Rev. 02

Artículo: **3007-12** Número: **2 C 20 - 230.2 US Tipo 9**



TSC 160-6 US



TIC 160-1 US

H. Mín.: 100 mm
H. de Trabajo: 240 mm
H. Máx.: 280 mm
D. Máx.: Ø 264 mm

Caract. Dinám. a 240 mm

Presión	Carga
60 Lb	1020 kg
80 Lb	1380 kg
100 Lb	1780 kg

Rev. 02