

CATÁLOGO DE PRODUCTOS NEUMACARG
UNIDADES SELLADAS TUBULARES (18)

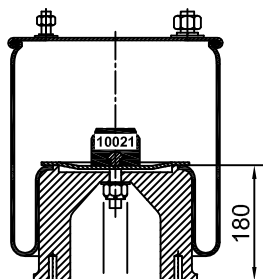
NeumaCarg

SUSPENSIÓN NEUMÁTICA SRL
 Av. Ovidio Lagos 7260 - Rosario (SF)

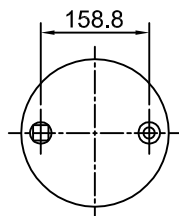
RC7.5.3.CPUST Rev4 (JMA/MB 01/06/2016)

Espárrago de 3/8" ⊗ Espárrago de 1/2" ○ Espárrago M 12x1,25 ⊕ Ins. M 8 x 1,25 mm ● Niple 3/4" ⊙ Entrada aire de 1/4" ⊕

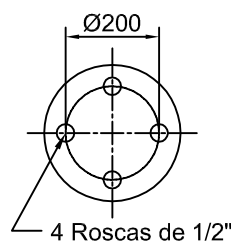
Artículo: **4016-1** / Repuesto: **2016-1** Número: **T300-445 US Tipo 1**



PLIT 236
Art. 8006



TSC 290-1 US



B250-180
Art. 9009 / 9023

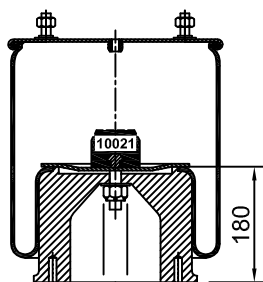
H. Mín.: 290 mm
H. de Trabajo: 380 mm
H. Máx.: 425 mm
D. Máx.: Ø 370 mm

Caract. Dinám. a 380 mm

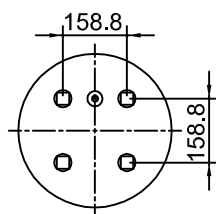
Presión	Carga
60 Lb	2900 kg
80 Lb	3880 kg
100 Lb	4900 kg

Rev. 02

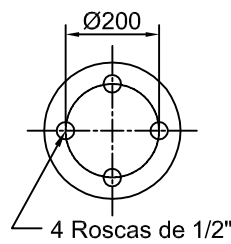
Artículo: **4016-2** / Repuesto: **2016-2** Número: **T300-445 US Tipo 2**



PLIT 236
Art. 8006



TSC 290 US



B250-180
Art. 9009 / 9023

H. Mín.: 290 mm
H. de Trabajo: 380 mm
H. Máx.: 425 mm
D. Máx.: Ø 370 mm

Caract. Dinám. a 380 mm

Presión	Carga
60 Lb	2900 kg
80 Lb	3880 kg
100 Lb	4900 kg

Rev. 02