

CATÁLOGO DE PRODUCTOS NEUMACARG
UNIDADES SELLADAS TUBULARES (14)

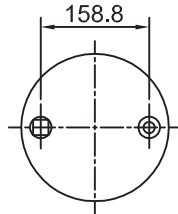
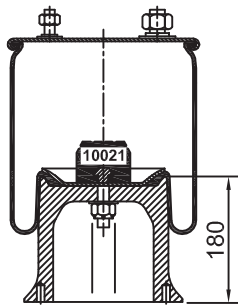
NeumaCarg

SUSPENSIÓN NEUMÁTICA SRL
Av. Ovidio Lagos 7260 - Rosario (SF)

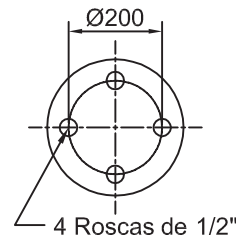
RC7.5.3.CPUST Rev4 (JMA/MB 01/06/2016)

Espárrago de 3/8" ⊗ Espárrago de 1/2" ⊖ Espárrago M 12x1,25 ⊕ Ins. M 8 x 1,25 mm ● Niple 3/4" ⊙ Entrada aire de 1/4" ⊙

Artículo: **4032-7** / Repuesto: **2027-7** Número: **TC280-525 US Tipo 1**



TSC 290-1 US



BC230A -180
Art. 9010

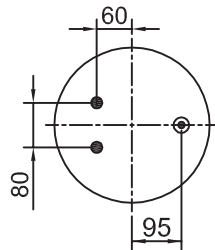
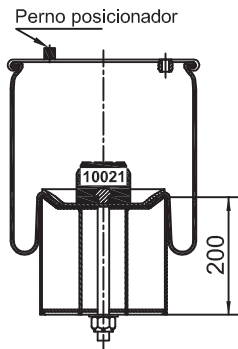
H. Mín.: 340 mm
H. de Trabajo: 480 mm
H. Máx.: 716 mm
D. Máx.: Ø 340 mm

Caract. Dinám. a 480 mm

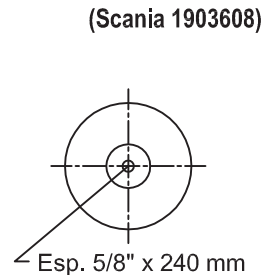
Presión	Carga
60 Lb	2350 kg
80 Lb	3180 kg
100 Lb	4000 kg

Rev. 02

Artículo: **4032-3** / Repuesto: **2027-3** Número: **TC280-525 US Tipo 3**



TSC 290-12 US



B202C-200
Art. 9029

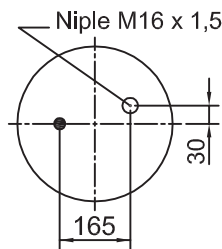
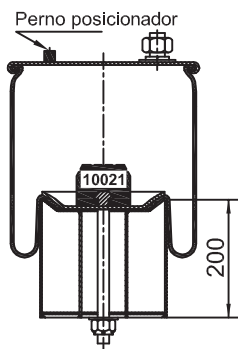
H. Mín.: 340 mm
H. de Trabajo: 480 mm
H. Máx.: 716 mm
D. Máx.: Ø 340 mm

Caract. Dinám. a 480 mm

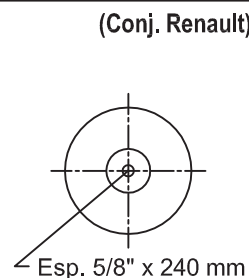
Presión	Carga
60 Lb	2350 kg
80 Lb	3180 kg
100 Lb	4000 kg

Rev. 02

Artículo: **4032-4** / Repuesto: **2027-4** Número: **TC280-525 US Tipo 4**



TSC 290-6 US



B202C-200
Art. 9029

H. Mín.: 340 mm
H. de Trabajo: 480 mm
H. Máx.: 716 mm
D. Máx.: Ø 340 mm

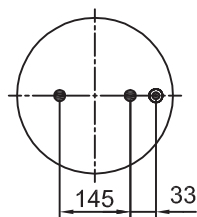
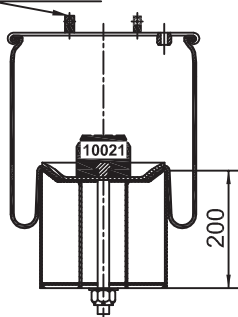
Caract. Dinám. a 480 mm

Presión	Carga
60 Lb	2350 kg
80 Lb	3180 kg
100 Lb	4000 kg

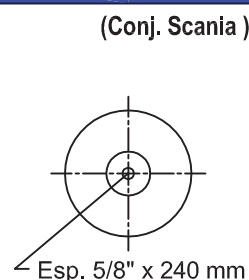
Rev. 02

Artículo: **4032-5** / Repuesto: **2027-5** Número: **TC280-525 US Tipo 5**

2 pernos 11,75 mm x 18,5 mm



TSC 290-5 US



B202C-200
Art. 9029

H. Mín.: 340 mm
H. de Trabajo: 480 mm
H. Máx.: 716 mm
D. Máx.: Ø 340 mm

Caract. Dinám. a 480 mm

Presión	Carga
60 Lb	2350 kg
80 Lb	3180 kg
100 Lb	4000 kg

Rev. 02

CATÁLOGO DE PRODUCTOS NEUMACARG
UNIDADES SELLADAS TUBULARES (15)

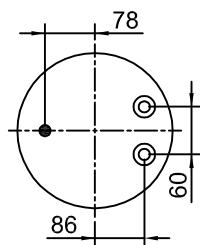
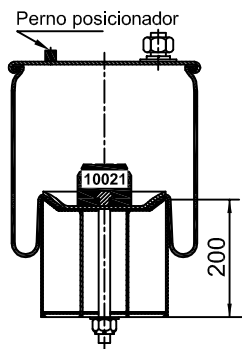
NeumaCarg

SUSPENSIÓN NEUMÁTICA SRL
 Av. Ovidio Lagos 7260 - Rosario (SF)

RC7.5.3.CPUST Rev4 (JMA/MB 01/06/2016)

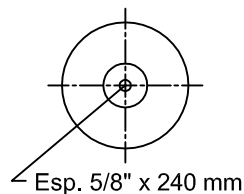
Espárrago de 3/8" ⊗ Espárrago de 1/2" ○ Espárrago M 12x1,25 ⊕ Ins. M 8 x 1,25 mm ● Niple 3/4" ⊙ Entrada aire de 1/4" ⊙

Artículo: **4032-6** / Repuesto: **2027-6** Número: **TC280-525 US Tipo 6**



TSC 290-13 US

(Renault)



B202C-200
 Art. 9029

H. Mín.: 340 mm
 H. de Trabajo: 480 mm
 H. Máx.: 716 mm
 D. Máx.: Ø 340 mm

Caract. Dinám. a 480 mm

Presión	Carga
60 Lb	2350 kg
80 Lb	3180 kg
100 Lb	4000 kg

Rev. 02